



ВСЕРОССИЙСКАЯ ОЛИМПИАДА ШКОЛЬНИКОВ 2023/2024 гг.

135

МУНИЦИПАЛЬНЫЙ ЭТАП

ТЕХНОЛОГИЯ

КУЛЬТУРА ДОМА, ДИЗАЙН И ТЕХНОЛОГИИ

9 КЛАССЫ

Шифр участника ТДТ 93

Инструкция по выполнению заданий

Вам предстоит выполнить теоретические и тестовые задания.

Время выполнения заданий теоретического тура 2 академических часа (90 минут).

Выполнение теоретических (письменных, творческих) заданий целесообразно организовать следующим образом:

- не спеша, внимательно прочитайте задание и определите, наиболее верный и полный ответ;
- отвечая на теоретический вопрос, обдумайте и сформулируйте конкретный ответ на поставленный вопрос;
- если Вы выполняете задание, связанное с заполнением таблицы или схемы, не старайтесь детализировать информацию, вписывайте только те сведения или данные, которые указаны в вопросе;
- особое внимание обратите на задания, в выполнении которых требуется выразить Ваше мнение с учетом анализа ситуации или поставленной проблемы. Внимательно и вдумчиво определите смысл вопроса и логику ответа (последовательность и точность изложения). Отвечая на вопрос, предлагайте свой вариант решения проблемы, при этом ответ должен быть кратким, но содержать необходимую информацию;
- после выполнения всех предложенных заданий еще раз удостоверьтесь в правильности выбранных Вами ответов и решений.

Выполнение тестовых заданий целесообразно организовать следующим образом:

- не спеша, внимательно прочитайте тестовое задание;
- определите, какой из предложенных вариантов ответа наиболее верный и полный;
- напишите букву, соответствующую выбранному Вами ответу;
- продолжайте, таким образом, работу до завершения выполнения тестовых заданий;
- после выполнения всех предложенных заданий еще раз удостоверьтесь в правильности ваших ответов;
- если потребуется корректировка выбранного Вами варианта ответа, то неправильный вариант ответа зачеркните крестиком, и рядом напишите новый.

Предупреждаем Вас, что:

- при оценке тестовых заданий, где необходимо определить один правильный ответ, 0 баллов выставляется за неверный ответ и в случае, если участником отмечены несколько ответов (в том числе правильный), или все ответы;
- при оценке тестовых заданий, где необходимо определить все правильные ответы, 0 баллов выставляется, если участником отмечены неверные ответы, большее количество ответов, чем предусмотрено в задании (в том числе правильные ответы) или все ответы.

Задание теоретического тура считается выполненным, если Вы вовремя сдаете его членам жюри.

Максимальная оценка – 25 баллов.

Желаем удачи!



ВСЕРОССИЙСКАЯ ОЛИМПИАДА ШКОЛЬНИКОВ 2023/2024 гг.
МУНИЦИПАЛЬНЫЙ ЭТАП
ТЕХНОЛОГИЯ
КУЛЬТУРА ДОМА, ДИЗАЙН И ТЕХНОЛОГИИ
9 КЛАССЫ

Шифр участника _____

Общая часть

1. Установите верное соответствие тепловой обработки продуктов

А	На пару	1	Быстрое обваривание или ошпаривание кипятком или паром для облегчения дальнейшей обработки овощей
Б	Запекание	2	Продукты нагревают в сковородах в небольшом количестве жира до образования золотистой корочки
В	Бланширование	3	Жарение продуктов в духовом шкафу или микроволновой печи с жиром и без него
Г	Жарение	4	Продукты готовят без погружения в жидкость в закрытой посуде, уложив их на специальную сетку или решётку над кипящей жидкостью

Ответ: А - 4, Б - 3, В - 1, Г - 2

2. Обработка ткани паром для предотвращения последующей её усадки называется:

- А. Декатировка
- Б. Разутюживание
- В. Приутюживание

Ответ: А

3. Напишите пояснение к условным знакам



1.



2.



3.



4.

Ответ: 1 - ручная стирка
2 - нельзя ~~мыть~~ стирать
3 - вертикальное хранение
4 - можно ~~утюжить~~

4. В 1845 году этот изобретатель предложил первую швейную машину современной конструкции с челноком. Эта машина выполняла до 300 стежков в минуту, имела изогнутую иглу, а подача материала в ней осуществлялась вертикально

- А. Леонардо да Винчи
- Б. Исаак Меррита Зингер
- В. Элиас Хоу
- Г. Карл Вайзенталь

Ответ: Б



ВСЕРОССИЙСКАЯ ОЛИМПИАДА ШКОЛЬНИКОВ 2023/2024 гг.
МУНИЦИПАЛЬНЫЙ ЭТАП
ТЕХНОЛОГИЯ
КУЛЬТУРА ДОМА, ДИЗАЙН И ТЕХНОЛОГИИ
9 КЛАССЫ

Шифр участника _____

5. Установите соответствие между терминами и их определениями

1	Композиция	А	Повторяющаяся часть рисунка, узора на ткани, вышивке и т.п.
2	Орнамент	Б	Чередование элементов, происходящее с определенной последовательностью, частотой
3	Ритм	В	Строение, соотношение и взаимное расположение частей
4	Раппорт	Г	Узор из последовательного повторения геометрических, растительных или животных элементов

Ответ: Ответ: 1 - В, 2 - Г, 3 - Б, 4 - А

Специальная часть

6. В зависимости от качества и сорта муки макаронные изделия подразделяют на группы - А, Б, В. Что обозначают буквы в наименовании макаронных изделий? Какие макароны будут наиболее высокого качества?

Ответ: А - твр, Б - тк, В - мтк

Наиболее высокое качество - А.

7. Выберите правильные ответы. Способами экономии электроэнергии при пользовании стиральной машины являются:

- А) неполная загрузка стиральной машины
- Б) чрезмерная загрузка стиральной машины
- В) снижение температуры стирки
- Г) уменьшение длительности стирки

Ответ: ВГ

8. Подпишите стили интерьеров под иллюстрациями:



А: амплишкхи

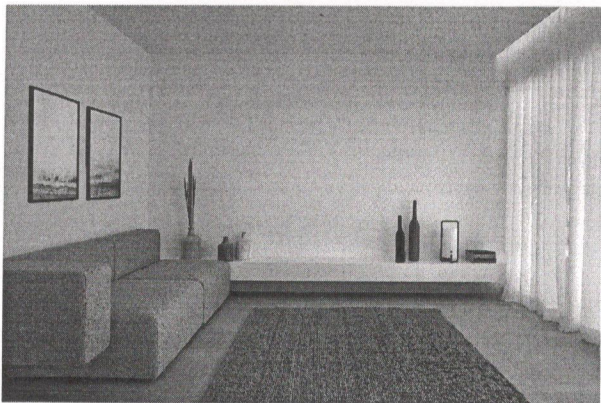


Б: барокко

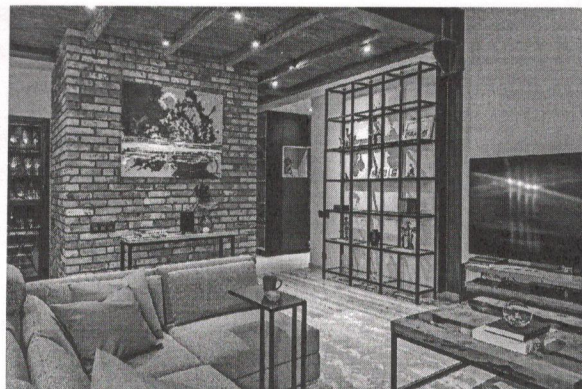


ВСЕРОССИЙСКАЯ ОЛИМПИАДА ШКОЛЬНИКОВ 2023/2024 гг.
МУНИЦИПАЛЬНЫЙ ЭТАП
ТЕХНОЛОГИЯ
КУЛЬТУРА ДОМА, ДИЗАЙН И ТЕХНОЛОГИИ
9 КЛАССЫ

Шифр участника _____



В: минимализм



Г: лофт

9. Название овощей, входящие в группу корнеплодов:

- А. картофель
- Б. свёкла
- В. огурцы
- Г. морковь

Ответ: АБ

10. Установите правильную последовательность разделки рыбы:

1. Удалить внутренности
2. Распластать рыбу
3. Очистка от чешуи
4. Удалить плавники
5. Надрезать брюшко
6. Нарезать рыбу

Ответ: 243516

11. Вставьте пропущенное слово

консервация — общее название различных способов обработки пищевых продуктов (изготовления консервов) для повышения их срока хранения в основном за счёт угнетения жизнедеятельности портящих продукты микроорганизмов.

В широком смысле под консервацией подразумевается любой процесс, значительно удлиняющий сохранность продуктов в пригодном для употребления в пищу виде

Ответ: консервация

12. Пастеризованное молоко – это молоко, нагретое до температуры:

- А. 120–145 °С
- Б. 72–75 °С

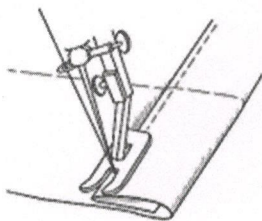
Ответ: А



ВСЕРОССИЙСКАЯ ОЛИМПИАДА ШКОЛЬНИКОВ 2023/2024 гг.
МУНИЦИПАЛЬНЫЙ ЭТАП
ТЕХНОЛОГИЯ
КУЛЬТУРА ДОМА, ДИЗАЙН И ТЕХНОЛОГИИ
9 КЛАССЫ

Шифр участника _____

13. Какой машинный шов показан на картинке?



Ответ: с одним закрытием среза

14. Уменьшить толщину ткани при помощи ВТО – это:

- А) отутюжить
- Б) проутюжить
- В) заутюжить

Ответ: А

15. Назовите деталь юбки на фото



Ответ: волан

16. Укажите цифрами последовательность первичной обработки овощей:

- А) очистка;
- Б) мойка;
- В) нарезка;
- Г) промывание;
- Д) сортировка.

Ответ: ДБГАВ

17. Что означает термин «обвалка мяса»?

- А) обмывание мяса
- Б) обсушивание мяса
- В) оттаивание мяса
- Г) отделение мяса от костей

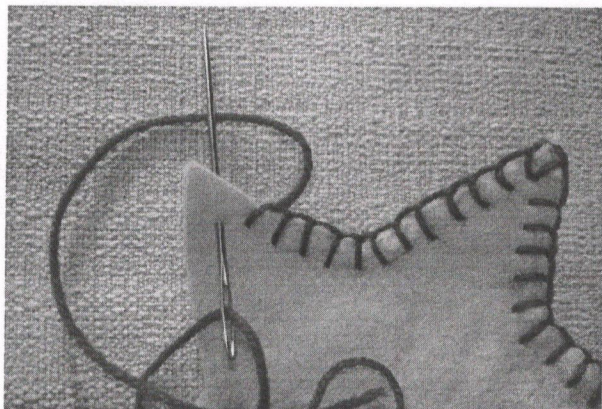
Ответ: Б



ВСЕРОССИЙСКАЯ ОЛИМПИАДА ШКОЛЬНИКОВ 2023/2024 гг.
МУНИЦИПАЛЬНЫЙ ЭТАП
ТЕХНОЛОГИЯ
КУЛЬТУРА ДОМА, ДИЗАЙН И ТЕХНОЛОГИИ
9 КЛАССЫ

Шифр участника _____

f 18. Определите по рисунку вид ручного шва



Ответ: петельками

f 19. О каком продукте идет речь?

Европейцы узнали о сахаре благодаря Александру Македонскому, который привез из похода в Индию странное белое вещество, обладающее сладким вкусом. Один из сподвижников великого полководца писал, что в Индии растет необычная трава, «которая дает мед без пчел». Этой необычной травой был тростник, а странное белое вещество - сахар. Но источником сахара может быть и свекла.

Ответ: сахаре

f 20. Напишите слово, характеризующее приведённые ниже определения

- 1 - «способность судить о прекрасном» (И. Кант);
- 2 - умение гармонично сочетать в одном образе всех элементов одежды, аксессуаров, причёски и косметики;
- 3 - вид физиологического ощущения

Ответ: вкус



ВСЕРОССИЙСКАЯ ОЛИМПИАДА ШКОЛЬНИКОВ 2023/2024 гг.
МУНИЦИПАЛЬНЫЙ ЭТАП
ТЕХНОЛОГИЯ
КУЛЬТУРА ДОМА, ДИЗАЙН И ТЕХНОЛОГИИ
9 КЛАССЫ

Шифр участника _____

Кейс задание

21. Вам предложена выкройка изделия с цельнокроеным рукавом

- 1) подпишите на чертеже (рис.1) отмеченные линии (1,2,3,4,5, 6,7,8);
- 2) выполните эскиз изделия в цвете, согласно выкройке;

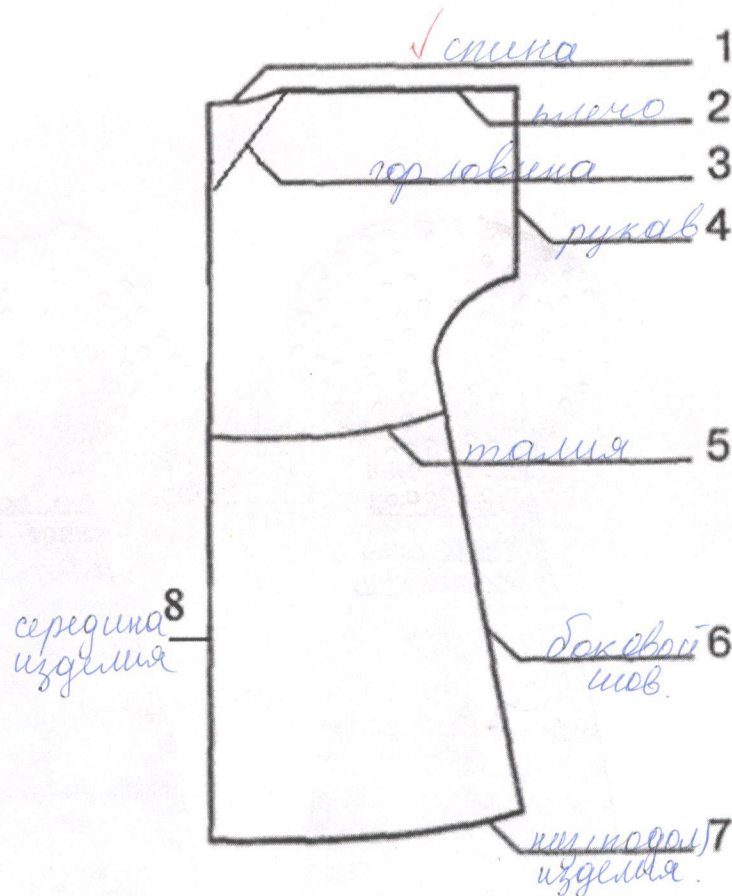


Рис.1



ВСЕРОССИЙСКАЯ ОЛИМПИАДА ШКОЛЬНИКОВ 2023/2024 гг.
МУНИЦИПАЛЬНЫЙ ЭТАП
ТЕХНОЛОГИЯ
КУЛЬТУРА ДОМА, ДИЗАЙН И ТЕХНОЛОГИИ
9 КЛАССЫ

Шифр участника _____

Эскиз изделия





ВСЕРОССИЙСКАЯ ОЛИМПИАДА ШКОЛЬНИКОВ 2023/2024 гг.
МУНИЦИПАЛЬНЫЙ ЭТАП
ТЕХНОЛОГИЯ
КУЛЬТУРА ДОМА, ДИЗАЙН И ТЕХНОЛОГИИ
9 КЛАССЫ

4,50

Шифр участника ТМД 93

Практическое задание

Практика по моделированию швейных изделий и по технологии обработки швейных материалов

Время выполнения – 180 мин.

Максимальное количество баллов – 35 баллов.

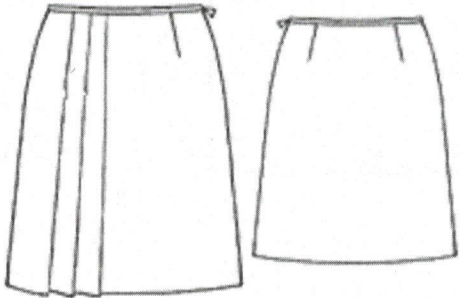
Практическое задание варианта 1 содержит две части:

1. Моделирование юбки (20 баллов)
2. Выполнение фигурной закрепки (15 баллов)

Часть 1. Моделирование юбки

Задание.

1. Внимательно прочитайте описание модели и рассмотрите эскиз.
2. В соответствии с эскизом модели нанесите линии фасона на чертеж основы юбки.
3. Перенесите линии фасона на шаблон из цветной бумаги.
4. Изготовьте из цветной бумаги детали выкройки для раскладки на ткани.
5. Наклейте детали выкройки на лист результатов.
6. Нанесите на детали выкройки необходимые надписи для раскроя

Эскиз модели	Описание внешнего вида модели
	Юбка, слегка расширенная книзу по боковым срезам. Переднее полотнище: - на правой стороне в сторону середины переда заложено 3 односторонние складки; - слева – вытачка. Заднее полотнище: - с двумя вытачками. Застежка на молнию, распложенную в левом боковом шве. Верхний срез юбки обработан узким притачным поясом. Ширина пояса в готовом виде 1,5 см

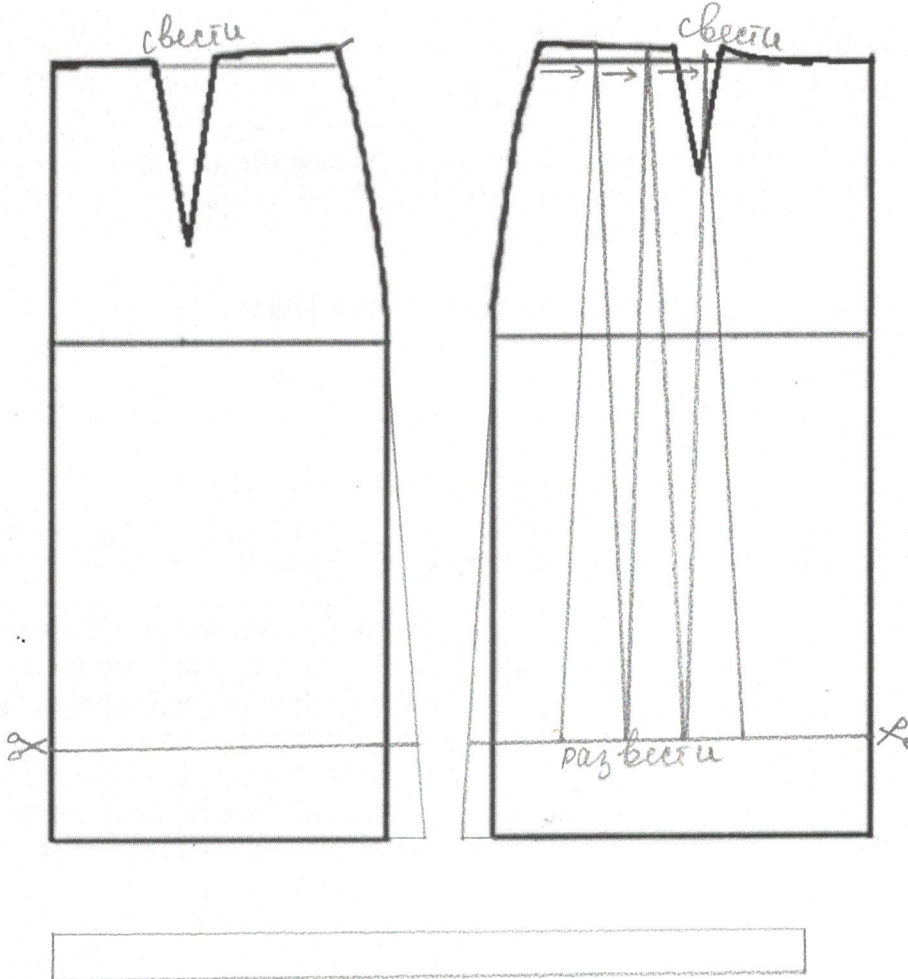


ВСЕРОССИЙСКАЯ ОЛИМПИАДА ШКОЛЬНИКОВ 2023/2024 гг.
МУНИЦИПАЛЬНЫЙ ЭТАП
ТЕХНОЛОГИЯ
КУЛЬТУРА ДОМА, ДИЗАЙН И ТЕХНОЛОГИИ
9 КЛАССЫ

Шифр участника _____

Чертеж основы юбки для моделирования

Нанесение линий фасона и необходимых надписей на чертеж основы



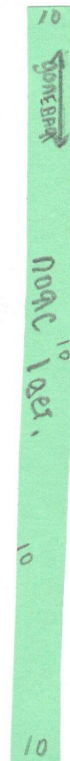
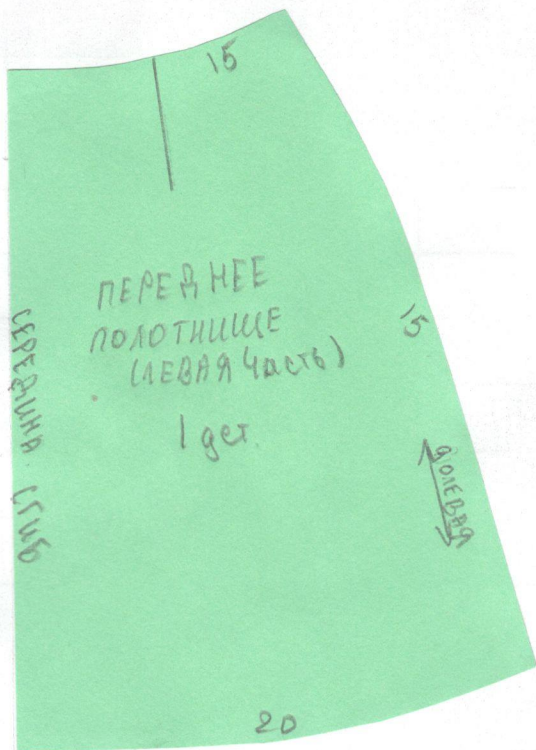
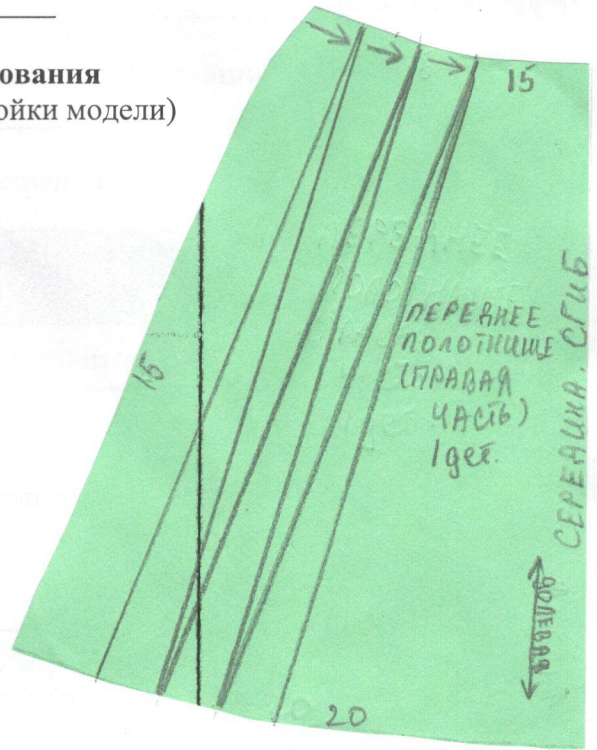
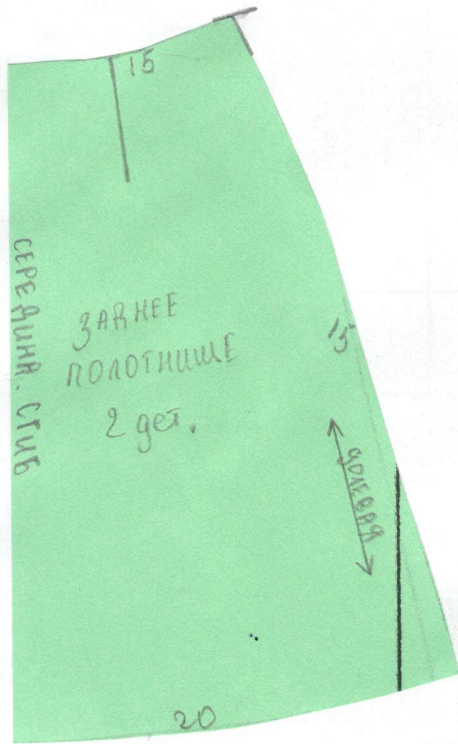


ВСЕРОССИЙСКАЯ ОЛИМПИАДА ШКОЛЬНИКОВ 2023/2024 гг.
МУНИЦИПАЛЬНЫЙ ЭТАП
ТЕХНОЛОГИЯ
КУЛЬТУРА ДОМА, ДИЗАЙН И ТЕХНОЛОГИИ
9 КЛАССЫ

4,5

Шифр участника _____

Результат моделирования
(приклеить готовые выкройки модели)





ВСЕРОССИЙСКАЯ ОЛИМПИАДА ШКОЛЬНИКОВ 2023/2024 гг.
МУНИЦИПАЛЬНЫЙ ЭТАП
ТЕХНОЛОГИЯ
КУЛЬТУРА ДОМА, ДИЗАЙН И ТЕХНОЛОГИИ
9 КЛАССЫ

Шифр участника _____

Карта пооперационного контроля для участников и жюри по моделированию юбки

№ п/п	Критерии оценивания	Макс. балл	Балл участника
Нанесение модельных линий на чертеж основы			
1.	Расширение переднего полотнища по боковому срезу	1	1
2.	Расширение заднего полотнища по боковому срезу	1	1
3.	Корректирование нижних срезов переднего и заднего полотнищ	1	0
4.	Нанесение линий складок (наличие надписей, значков)	1	0
5.	Нанесение метки застежки-молнии	1	0
6.	Построение пояса	1	0,5
Моделирование юбки			
7.	Моделирование складок на переднем полотнище	3	0
8.	Указание направления закладывания складок	2	0
Подготовка выкройки к раскрою			
9.	Наличие полного комплекта лекал	3	0,5
10.	Указание названия деталей	1	0,5
11.	Указание количества деталей	1	0,5
12.	Указание направления нити основы	1	0,5
13.	Обозначение контрольных линий	1	0
14.	Указание величины припусков у каждого среза	1	
15.	Аккуратность работы	1	
	Итого	20	4,5



ВСЕРОССИЙСКАЯ ОЛИМПИАДА ШКОЛЬНИКОВ 2023/2024 гг.

МУНИЦИПАЛЬНЫЙ ЭТАП

ТЕХНОЛОГИЯ

КУЛЬТУРА ДОМА, ДИЗАЙН И ТЕХНОЛОГИИ

9 КЛАССЫ

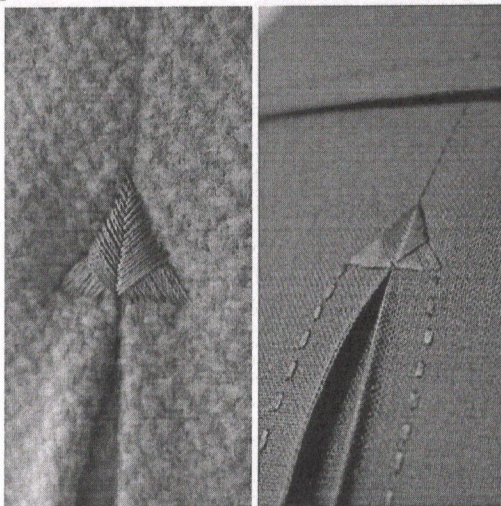
ТШСД 92

158

Шифр участника _____

Часть 2. Выполнение фигурной закрепки

В одежде принято закреплять углы карманов, разрез на юбке, концы складок, их делают из кусочка кожи, замши, но чаще всего выполняют прочными нитками. Помимо своего практического назначения, такие закрепки выполняют и декоративную роль, как украшение детали. Величина фигурной закрепки может быть разной, а вот форма – непременно равносторонний треугольник.



Задание

1. Внимательно рассмотрите предложенный вариант фигурной закрепки.
2. Подготовьте ткань и нитки к работе.
3. Выполните закрепку в соответствии с предложенной схемой.
4. Проведите самоконтроль готового образца.

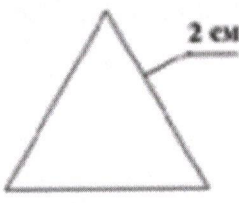
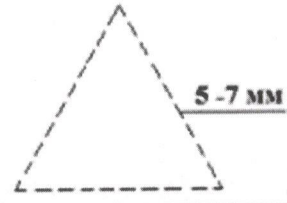
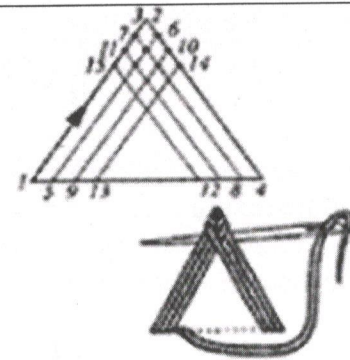
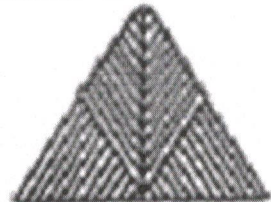
Материалы и инструменты: ткань сукно или плотная плательная, размер ткани 10 × 10 см, нитки мулине, ручные иглы, напёрсток, ножницы.



ВСЕРОССИЙСКАЯ ОЛИМПИАДА ШКОЛЬНИКОВ 2023/2024 гг.
МУНИЦИПАЛЬНЫЙ ЭТАП
ТЕХНОЛОГИЯ
КУЛЬТУРА ДОМА, ДИЗАЙН И ТЕХНОЛОГИИ
9 КЛАССЫ

Шифр участника _____

Выполнение фигурной закрепки

Описание операции	Рисунок
Наметить место расположения и размер фигурной закрепки (нарисовать мелом равносторонний треугольник со сторонами 2 см)	
Сметочным швом выполнить треугольник по контуру, как показано на рисунке. Длина стежка 5–7 мм.	
Затем нитка кладётся с левого угла треугольника по направлению вверх. Стежки должны быть плотными, ровными и обязательно закрывать линии нарисованного треугольника. Нитки располагают сплошным застилом. Итак, направление, стежков: слева вверх – иголка справа налево, – вправо вниз – иголка справа налево	
Готовая закрепка	



ВСЕРОССИЙСКАЯ ОЛИМПИАДА ШКОЛЬНИКОВ 2023/2024 гг.
МУНИЦИПАЛЬНЫЙ ЭТАП
ТЕХНОЛОГИЯ
КУЛЬТУРА ДОМА, ДИЗАЙН И ТЕХНОЛОГИИ
9 КЛАССЫ

Шифр участника _____

Карта пооперационного контроля к практической работе
по выполнению фигурной закрепки

№	Критерии оценки	Баллы max	Баллы факт
1	Правильная организация рабочего места, наличие формы - (да/нет)	1	
2	Размер готовой закрепки соответствует заданным параметрам (сторона 2 см)	1	
3	Аккуратное и грамотное выполнение закрепки, корректный подбор толщины нитей мулине	2	
4	Симметричность закрепки (равносторонний треугольник)	2	
5	Качественное выполнение стежков закрепки (длина, расстояние между проколами иглы)	2	
6	Качество выполнения застила	2	
7	Аккуратный вид с изнаночной стороны	2	
8	Внешний вид (цветовая гамма ниток, аккуратность выполненной работы)	2	
9	Соблюдение правил безопасной работы и правильная организация рабочего места	1	
	Итого	15	

