



ВСЕРОССИЙСКАЯ ОЛИМПИАДА ШКОЛЬНИКОВ 2023/2024 гг.

МУНИЦИПАЛЬНЫЙ ЭТАП

ТЕХНОЛОГИЯ

КУЛЬТУРА ДОМА, ДИЗАЙН И ТЕХНОЛОГИИ

10-11 КЛАССЫ

125

Шифр участника ТТД 442

Инструкция по выполнению заданий

Вам предстоит выполнить теоретические и тестовые задания.

Время выполнения заданий теоретического тура 2 академических часа (90 минут).

Выполнение теоретических (письменных, творческих) заданий целесообразно организовать следующим образом:

- не спеша, внимательно прочитайте задание и определите, наиболее верный и полный ответ;
- отвечая на теоретический вопрос, обдумайте и сформулируйте конкретный ответ на поставленный вопрос;

- если Вы выполняете задание, связанное с заполнением таблицы или схемы, не старайтесь детализировать информацию, вписывайте только те сведения или данные, которые указаны в вопросе;

- особое внимание обратите на задания, в выполнении которых требуется выразить Ваше мнение с учетом анализа ситуации или поставленной проблемы. Внимательно и вдумчиво определите смысл вопроса и логику ответа (последовательность и точность изложения). Отвечая на вопрос, предлагайте свой вариант решения проблемы, при этом ответ должен быть кратким, но содержать необходимую информацию;

- после выполнения всех предложенных заданий еще раз удостоверьтесь в правильности выбранных Вами ответов и решений.

Выполнение тестовых заданий целесообразно организовать следующим образом:

- не спеша, внимательно прочитайте тестовое задание;
- определите, какой из предложенных вариантов ответа наиболее верный и полный;
- напишите букву, соответствующую выбранному Вами ответу;
- продолжайте, таким образом, работу до завершения выполнения тестовых заданий;
- после выполнения всех предложенных заданий еще раз удостоверьтесь в правильности ваших ответов;

- если потребуется корректировка выбранного Вами варианта ответа, то неправильный вариант ответа зачеркните крестиком, и рядом напишите новый.

Предупреждаем Вас, что:

- при оценке тестовых заданий, где необходимо определить один правильный ответ, 0 баллов выставляется за неверный ответ и в случае, если участником отмечены несколько ответов (в том числе правильный), или все ответы;

- при оценке тестовых заданий, где необходимо определить все правильные ответы, 0 баллов выставляется, если участником отмечены неверные ответы, большее количество ответов, чем предусмотрено в задании (в том числе правильные ответы) или все ответы.

Задание теоретического тура считается выполненным, если Вы вовремя сдаете его членам жюри.

Максимальная оценка – 25 баллов.

Желаем удачи!



ВСЕРОССИЙСКАЯ ОЛИМПИАДА ШКОЛЬНИКОВ 2023/2024 гг.
МУНИЦИПАЛЬНЫЙ ЭТАП
ТЕХНОЛОГИЯ
КУЛЬТУРА ДОМА, ДИЗАЙН И ТЕХНОЛОГИИ
10-11 КЛАССЫ

Шифр участника _____

Общая часть

1. Показатель качества изделия, относящийся к одному из его свойств, называется:

- а) унитарным
- б) базисным
- в) единичным
- г) интегральным
- д) интеграционным

Ответ: _____ 2

2. Организацию производства нужно начинать с:

- а) стратегии
- б) тактики
- в) рабочего места
- г) договора

Ответ: _____ 2




3. Процессы, формирующие условия для нормального хода основного процесса производства называются ...

Ответ: _____

4. Объединение основных, обслуживающих и естественных процессов, направленных на изготовление определенной продукции, называется ...

Ответ: _____


5. Соотнесите знаки с их названием:

1	«Не сорите!» Он означает, что упаковку этого товара настоятельно рекомендуют выбросить в урну	а	
2	Бережь от влаги	б	
3	Знак «Горюче». Его помещают на горючие и легковоспламеняющиеся товары, которые содержат спирт, бензин или газ	в	



ВСЕРОССИЙСКАЯ ОЛИМПИАДА ШКОЛЬНИКОВ 2023/2024 гг.
МУНИЦИПАЛЬНЫЙ ЭТАП
ТЕХНОЛОГИЯ
КУЛЬТУРА ДОМА, ДИЗАЙН И ТЕХНОЛОГИИ
10-11 КЛАССЫ

Шифр участника _____

4 Знак "Срок годности товара после вскрытия упаковки". Почти всегда встречается на кремах, гелях, тониках и антиперспирантах. Рядом ставят число и букву М, что означает число месяцев	Г	
---	---	---

Ответ: 1 д; 2 л; 3 а; 4 в

Специальная часть

6. Назовите историческую родину десерта «Тирамису».

- А. Испания
- Б. Франция
- В. Италия
- Г. Австрия

Ответ: в

7. Перечислите области применения станков с ЧПУ (не менее 3-х вариантов)

Ответ: _____

8. Как называется технология, о которой говорится в тексте?

«Впервые эта технология появилась в 1984 году в США, в то время этот метод назывался «стереолитография». В 2010-х годах в СМИ появлялись громкие новости об этих технологиях в области моды, машино- и авиастроения, медицины, пищевых производств».

Ответ: _____

9. Выберите правильный ответ. Инструментами в графическом редакторе являются...

- А) линия, круг, прямоугольник
- Б) выделение, копирование, вставка
- В) карандаш, кисть, ластик
- Г) наборы цветов (палитры)

Ответ: а

10. Поясните, почему отходы предприятий пищевой промышленности и массового питания повышают вероятность возникновения эпидемий

Ответ: _____



ВСЕРОССИЙСКАЯ ОЛИМПИАДА ШКОЛЬНИКОВ 2023/2024 гг.
МУНИЦИПАЛЬНЫЙ ЭТАП
ТЕХНОЛОГИЯ
КУЛЬТУРА ДОМА, ДИЗАЙН И ТЕХНОЛОГИИ
10-11 КЛАССЫ

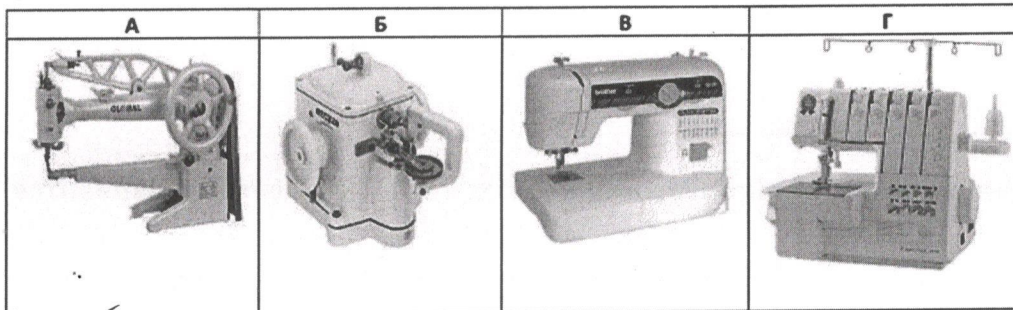
Шифр участника _____

4 11. Укажите, чем обусловлен рост объемов производства тканей из химических волокон

- А – можно получить волокна с заранее заданными свойствами
- Б – процесс производства химических волокон более быстрый
- В – ткани из химических волокон не мнутся
- Г – большинство химических волокон по своим физико-механическим и гигиеническим свойствам схожи с натуральными, а порой и лучше них
- Д – затраты на производство химических волокон значительно ниже, чем на производство натуральных

Ответ: БВВ

12. Определите, какая из представленных машин служит для пошива меховых изделий



Ответ: Б

4 13. Как не обходимо разложить ткань для раскроя асимметричных моделей одежды?

- А – сложить вдвое лицевыми сторонами внутрь, вдоль нити основы
- Б – сложить вдвое лицевыми сторонами внутрь, вдоль нити утка
- В – разложить в один слой лицевой стороной вверх
- Г – разложить в один слой изнаночной стороной вверх

Ответ: Б

14. Определите тип профессий по предмету труда в каждом отдельном столбце

1. Человек – ...	2. Человек – ...	3. Человек – ...	4. Человек – ...	5. Человек – ...
Агроном	Слесарь	Учитель	Чертежник	Писатель
Эколог	Токарь	Врач	Корректор	Актер
Ветврач	Машинист	Журналист	Программист	Художник
Физиолог	Связист	Социолог	Бухгалтер	Музыкант
Флорист	Инженер	Продавец	Математик	Дизайнер

Ответ: 1. швея, 2. техник, 3. человек,
 4. _____, 5. _____.

15. Назовите деталь или элемент женского туалета.

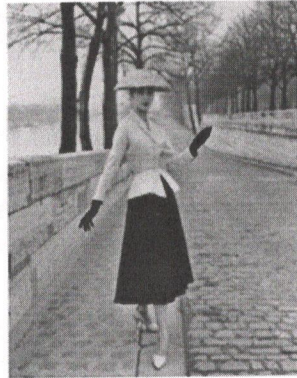
Эта деталь швейного изделия вошла в моду благодаря французам, став к периоду викторианской эпохи неотъемлемым элементом женского костюма. Позволяет зрительно приблизить



ВСЕРОССИЙСКАЯ ОЛИМПИАДА ШКОЛЬНИКОВ 2023/2024 гг.
МУНИЦИПАЛЬНЫЙ ЭТАП
ТЕХНОЛОГИЯ
КУЛЬТУРА ДОМА, ДИЗАЙН И ТЕХНОЛОГИИ
10-11 КЛАССЫ

Шифр участника _____

фигуру к идеальному силуэту песочных часов. Именно это сделал в 1947 году Кристиан Диор, продемонстрировав революционный силуэт new look.



Ответ: _____

16. Документом, удостоверяющим факт продажи товара является:

- А. Лицензия
- Б. Товарно- транспортная накладная
- В. Товарный чек
- Г. Товарно-кассовый чек

Ответ: в

17. При строительстве дома этот раствор не используется:

- А. Бетон
- Б. Песок
- В. Глино-песчанная смесь
- Г. Цементно-песчанная смесь

Ответ: б

18. Деятельность человека, который владея каким- либо капиталом, производя товары и услуги, использует его для получения прибыли называется:

- А. Патентная деятельность
- Б. Предпринимательская деятельность
- В. Провайдерская деятельность
- Г. Банковская деятельность

Ответ: б

19. Как показать во время праздничного обеда, что вы закончили есть и тарелку с приборами можно уносить?

- А. Положить приборы на стол рядом с тарелкой
- Б. Сложить их на тарелке крест-накрест.
- В. Сложить на тарелку параллельно, ручками в правую сторону

Ответ: б



ВСЕРОССИЙСКАЯ ОЛИМПИАДА ШКОЛЬНИКОВ 2023/2024 гг.
МУНИЦИПАЛЬНЫЙ ЭТАП
ТЕХНОЛОГИЯ
КУЛЬТУРА ДОМА, ДИЗАЙН И ТЕХНОЛОГИИ
10-11 КЛАССЫ

Шифр участника _____

08

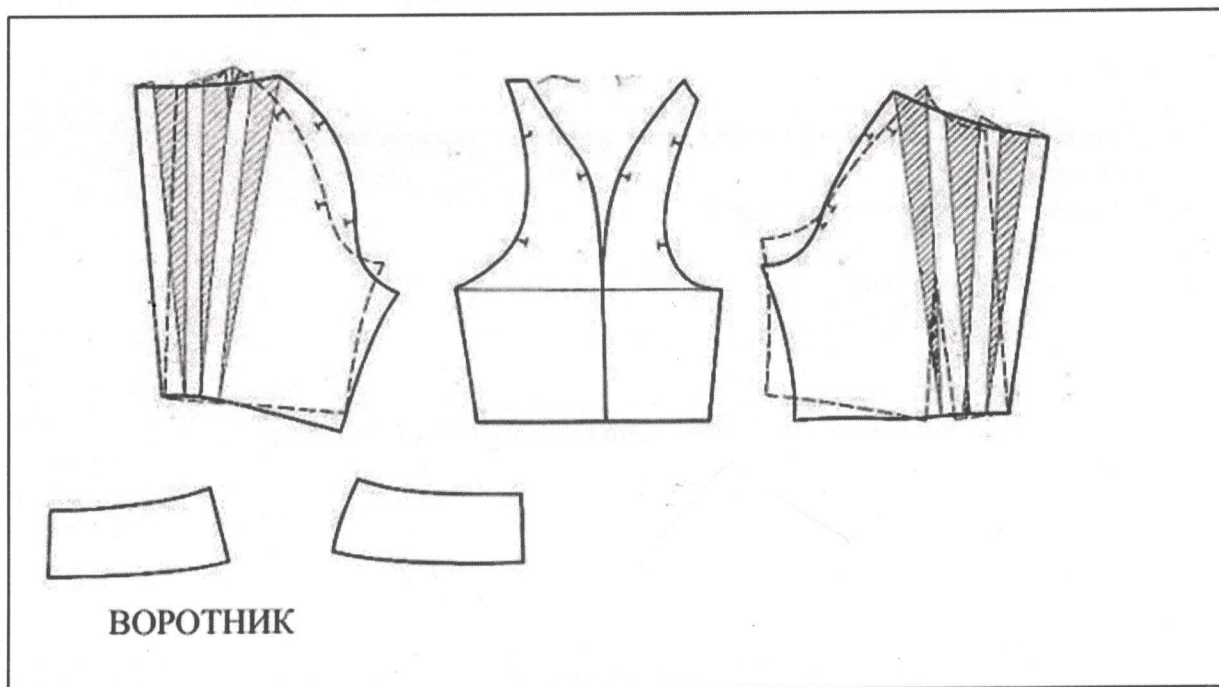
20. Кто является родоначальником классической школы менеджмента:

Ответ: _____

Кейс-задание

21. Вам предложена выкройка изделия.

1. Выполните эскиз изделия, согласно смоделированной выкройке.
2. Опишите внешний вид модели по выполненному эскизу.
3. Предложите ткани для своей модели, подпишите ее состав.
4. Рассчитайте расход материалов для этой модели при ширине материала 1,50см. (длина изделия 60см.)





ВСЕРОССИЙСКАЯ ОЛИМПИАДА ШКОЛЬНИКОВ 2023/2024 гг.
МУНИЦИПАЛЬНЫЙ ЭТАП
ТЕХНОЛОГИЯ
КУЛЬТУРА ДОМА, ДИЗАЙН И ТЕХНОЛОГИИ
10-11 КЛАССЫ

Шифр участника _____

Эскиз



ВСЕРОССИЙСКАЯ ОЛИМПИАДА ШКОЛЬНИКОВ 2023/2024 гг. 176
МУНИЦИПАЛЬНЫЙ ЭТАП
ТЕХНОЛОГИЯ
КУЛЬТУРА ДОМА, ДИЗАЙН И ТЕХНОЛОГИИ
10-11 КЛАССЫ

Шифр участника ТМД А2

Практическое задание

Практика по моделированию швейных изделий и по технологии обработки швейных материалов

Время выполнения – 180 мин.

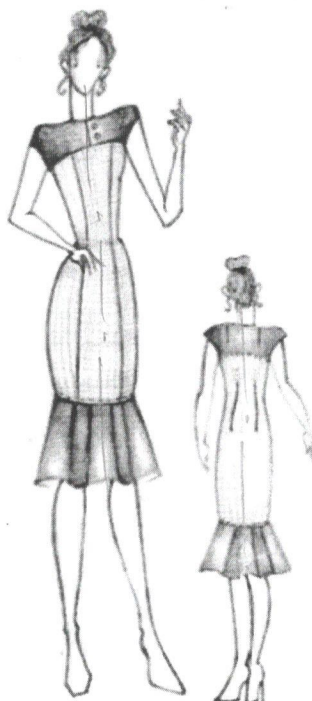
Максимальное количество баллов – 35 баллов.

Практическое задание варианта 1 содержит две части:

1. «Моделирование платья без рукава (20 баллов)
2. Выполнение петли с прямыми концами (15 баллов)

Часть 1. Моделирование юбки

1. Внимательно прочитайте описание модели и рассмотрите эскиз. Не забудьте про дополнительные и вспомогательные детали, с помощью которых обработаны края деталей.
2. Найдите различия с базовой конструкцией платья (см. лист «Базовый чертеж платья без рукава для моделирования»).
3. В соответствии с эскизом нанесите новые линии фасона, соблюдая пропорции. Обозначьте ваши действия по моделированию на чертеже основы платья на листе «Контроль практического задания». Используйте для этого слова, значки, стрелки, список и т.д.
4. Перенесите линии фасона на шаблон из цветной бумаги (чертеж на странице 5 можно использовать для разрезания).
5. Изготовьте из цветной бумаги детали выкройки для раскладки на ткани.
6. Аккуратно наклейте выкройки всех деталей на лист «Результат моделирования».
7. На всех деталях кроя должно быть: наименование детали, положение середины и сгиба, расположение долевой нити, конструктивные линии, положение надсечек, величина припусков швов, количество деталей.





ВСЕРОССИЙСКАЯ ОЛИМПИАДА ШКОЛЬНИКОВ 2023/2024 гг.
МУНИЦИПАЛЬНЫЙ ЭТАП
ТЕХНОЛОГИЯ
КУЛЬТУРА ДОМА, ДИЗАЙН И ТЕХНОЛОГИИ
10-11 КЛАССЫ

Шифр участника _____

Описание модели:

Платье прилегающего силуэта:

- с застежкой на тесьму «молния» в боковом шве,
- длиной ниже линии колена на 3 см.,
- с притачным воланом по низу,
- с удлиненным плечевым швом на 5 см.

Перед:

- с кокеткой выше уровня груди;
- с центральной застежкой на 2 петли и пуговицы;
- с талиевыми вытачками, переходящими в рельефы.

Спинка:

- с кокеткой;
- с двумя плечевыми вытачками;
- с двумя талиевыми вытачками.

Горловина переда, спинки и проймы обработаны подкройными обтачками, борта кокетки обработаны цельновыкроенными подбортами

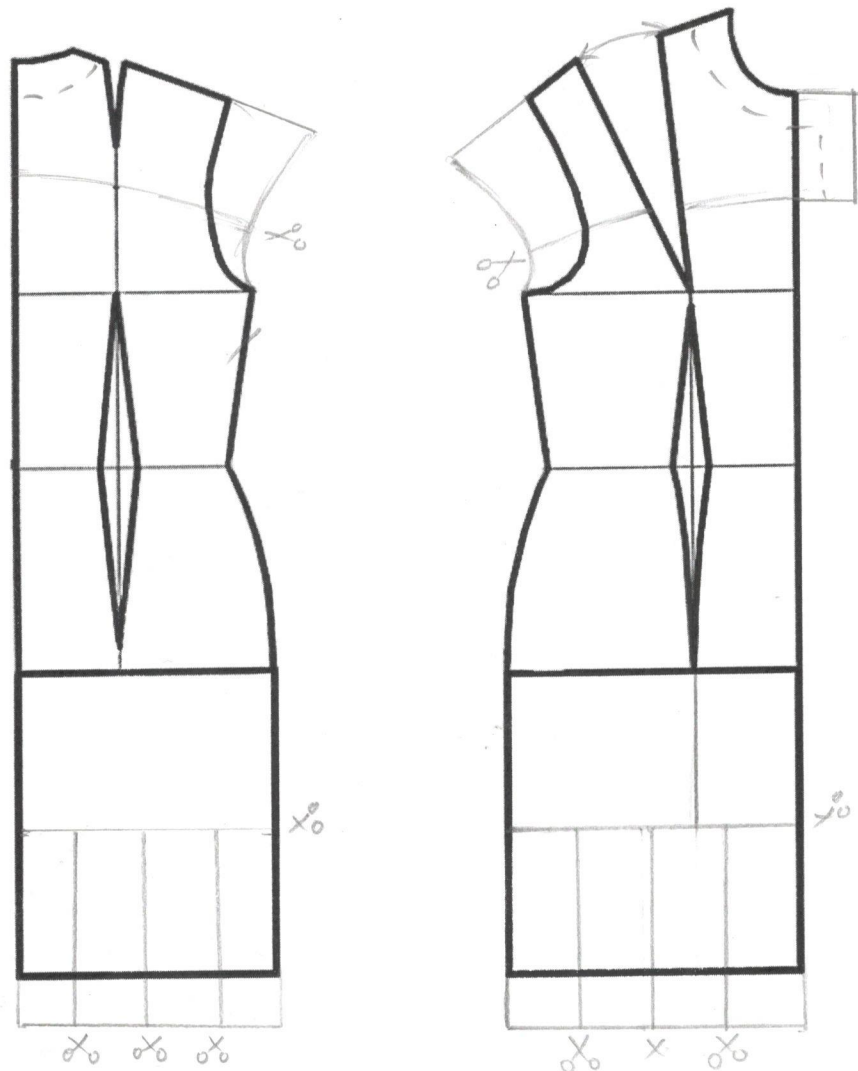


ВСЕРОССИЙСКАЯ ОЛИМПИАДА ШКОЛЬНИКОВ 2023/2024 гг.
МУНИЦИПАЛЬНЫЙ ЭТАП
ТЕХНОЛОГИЯ
КУЛЬТУРА ДОМА, ДИЗАЙН И ТЕХНОЛОГИИ
10-11 КЛАССЫ

Шифр участника _____

**Контроль практического задания
«Моделирование платья без рукава»**

Нанесение линий и необходимых надписей для моделирования чертежа основы платья





ВСЕРОССИЙСКАЯ ОЛИМПИАДА ШКОЛЬНИКОВ 2023/2024 гг.
МУНИЦИПАЛЬНЫЙ ЭТАП
ТЕХНОЛОГИЯ
КУЛЬТУРА ДОМА, ДИЗАЙН И ТЕХНОЛОГИИ
10-11 КЛАССЫ

Шифр участника _____

Карта пооперационного контроля

№ п/п	Критерии оценивания	Макс. балл	Балл участника
Нанесение новых линий фасона и надписей на чертеже основы платья			
1.	Оформление новой линии удлинения плеча, оформление правильной линии проймы (наличие надписей, значков)	1	1
2.	Нанесение на чертеж отрезной линии кокетки (правильным считать оформление линии кокетки выше груди)	1	1
3.	Работа с нагрудными вытачками	1	1
4.	Уточнение длины платья в соответствии с эскизом	1	1
5.	Построение линии борта кокетки, наличие метки под пуговицы, (наличие надписей, значков)	1	1
6.	Нанесение на чертеж линии ц/в подборта кокетки (наличие надписей, значков)	1	0,5
7.	Оформление рельефного шва переда (наличие надписей, значков)	1	1
8.	Нанесение на чертеж линий для изменения формы волана полочек и спинки	2	2
9.	Нанесение на чертеж обтачек горловины спинки и переда	1	0,5
Подготовка выкройки к раскрою			
10.	Характер оформления новой линии удлинения плеча и линии проймы	1	1
11.	Характер моделирования линии кокетки выше груди (правильная линия)	1	1
12.	Характер оформления воланов	1	0
13.	Характер оформления подборта и обтачек (вогнутая линия)	1	0
14.	Характер оформления рельефных швов переда	1	1
15.	Название детали	1	1
16.	Количество деталей	1	1
17.	Припуски на обработку каждого среза, направление долевой нити на всех деталях	1	1
18.	Сгибы деталей, линии середины деталей, наличие метки под пуговицы	1	1
19.	Аккуратность выполнения моделирования	1	1
	Итого	20	17,0



138

ВСЕРОССИЙСКАЯ ОЛИМПИАДА ШКОЛЬНИКОВ 2023/2024 гг.
МУНИЦИПАЛЬНЫЙ ЭТАП
ТЕХНОЛОГИЯ
КУЛЬТУРА ДОМА, ДИЗАЙН И ТЕХНОЛОГИИ
10-11 КЛАССЫ

Шифр участника _____ ТШД 111

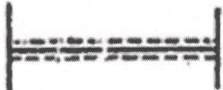
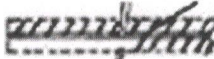
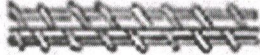
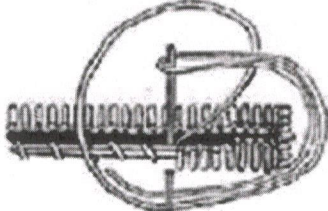
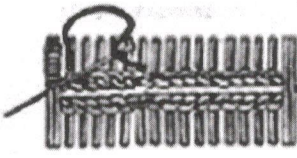
Часть 2. Выполнение петли с прямыми концами

Задание:

1. Внимательно прочтите задание, рассмотрите предложенный фрагмент.
2. Подготовьте ткань и нитки к работе.
3. Выполните петлю.
4. Проведите самоконтроль готового образца.

Материалы и инструменты: ткань (костюмная, плательная), размер ткани 10 × 10 см, нитки мулине, ручные иглы, напёрсток, ножницы

Последовательность выполнения и графическое изображение

Описание операции	Графическое изображение
Наметить место расположения и размер готовой петли (3 см)	
Аккуратно выполнить разрез по намеченной линии, используя ножницы или распарыватель	
Выполнить мелкими косыми стежками закрепляющую основу петли	
Обметать петлю петельными стежками. Частота стежков при обмётывании зависит от толщины ниток и колеблется от 15 до 20 стежков в 1 см строчки. Размер стежка (расстояние от прокола иглы до разреза петли) зависит от осыпаемости ткани и колеблется в пределах 0,1–0,3 см. Стежки располагают на одинаковом расстоянии от среза и друг от друга и затягивание нитки производят с одинаковым усилием	
В конце петли (справа и слева) ставят закрепку перпендикулярно линии прореза. Концы ниток выводят на изнанку детали, закрепляют и обрезают	



ВСЕРОССИЙСКАЯ ОЛИМПИАДА ШКОЛЬНИКОВ 2023/2024 гг.
МУНИЦИПАЛЬНЫЙ ЭТАП
ТЕХНОЛОГИЯ
КУЛЬТУРА ДОМА, ДИЗАЙН И ТЕХНОЛОГИИ
10-11 КЛАССЫ

Шифр участника _____

Карта пооперационного контроля

№ п/п	Критерии оценивания	Макс. балл	Балл участника
1.	Наличие рабочей формы (фартук, головной убор)	1	1
2.	Разрез соответствует заданным параметрам (3 см)	1	1
3.	Петельные стежки выполнены без наклона, одинаковой длины	3	3
4.	Качественное выполнение закрепок (стежки выполнены горизонтально, без наклона)	3	3
5.	Симметричность петли (верх, низ, бока)	3	3
6.	Внешний вид (не видны косые стежки, нитки в начале и конце закрепки прочно закреплены)	2	1
7.	Соблюдение правил безопасной работы и правильная организация рабочего места	2	2
	Итого	15	18

