



ВСЕРОССИЙСКАЯ ОЛИМПИАДА ШКОЛЬНИКОВ 2022/2023 гг.  
МУНИЦИПАЛЬНЫЙ ЭТАП  
ТЕХНОЛОГИЯ  
ТЕХНИКА, ТЕХНОЛОГИИ И ТЕХНИЧЕСКОЕ ТВОРЧЕСТВО  
7 – 8 КЛАССЫ

24

Шифр участника ТМТ711

**Часть I**

**Инструкция по выполнению заданий**

Вам предстоит выполнить теоретические и тестовые задания.

Время выполнения заданий теоретического тура 2 академических часа (90 минут).

Выполнение теоретических (письменных, творческих) заданий целесообразно организовать следующим образом:

- не спеша, внимательно прочитайте задание и определите, наиболее верный и полный ответ;
- отвечая на теоретический вопрос, обдумайте и сформулируйте конкретный ответ на поставленный вопрос;

- если Вы выполняете задание, связанное с заполнением таблицы или схемы, не старайтесь детализировать информацию, вписывайте только те сведения или данные, которые указаны в вопросе;

- особое внимание обратите на задания, в выполнении которых требуется выразить Ваше мнение с учетом анализа ситуации или поставленной проблемы. Внимательно и вдумчиво определите смысл вопроса и логику ответа (последовательность и точность изложения). Отвечая на вопрос, предлагайте свой вариант решения проблемы, при этом ответ должен быть кратким, но содержать необходимую информацию;

- после выполнения всех предложенных заданий еще раз удостоверьтесь в правильности выбранных Вами ответов и решений.

Выполнение тестовых заданий целесообразно организовать следующим образом:

- не спеша, внимательно прочитайте тестовое задание;

- определите, какой из предложенных вариантов ответа наиболее верный и полный;

- напишите букву, соответствующую выбранному Вами ответу;

- продолжайте, таким образом, работу до завершения выполнения тестовых заданий;

- после выполнения всех предложенных заданий еще раз удостоверьтесь в правильности ваших ответов;

- если потребуется корректировка выбранного Вами варианта ответа, то неправильный вариант ответа зачеркните крестиком, и рядом напишите новый.

Предупреждаем Вас, что:

- при оценке тестовых заданий, где необходимо определить один правильный ответ, 0 баллов выставляется за неверный ответ и в случае, если участником отмечены несколько ответов (в том числе правильный), или все ответы;

- при оценке тестовых заданий, где необходимо определить все правильные ответы, 0 баллов выставляется, если участником отмечены неверные ответы, большее количество ответов, чем предусмотрено в задании (в том числе правильные ответы) или все ответы.

Задание теоретического тура считается выполненным, если Вы вовремя сдадите его членам жюри.

Максимальная оценка – 25 баллов.

**Желаем удачи!**



ВСЕРОССИЙСКАЯ ОЛИМПИАДА ШКОЛЬНИКОВ 2022/2023 гг.  
МУНИЦИПАЛЬНЫЙ ЭТАП  
ТЕХНОЛОГИЯ  
ТЕХНИКА, ТЕХНОЛОГИИ И ТЕХНИЧЕСКОЕ ТВОРЧЕСТВО  
7 – 8 КЛАССЫ

Шифр участника ТМТ711

Общая часть

1. Выберите из списка профессий ту, которая исчезла с появлением персональных компьютеров:

- а) веб-дизайнер
- б) плотник
- в) монтажёр
- г) машинистка

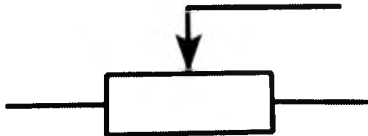
1  
Ответ: 2

2. Выберите среди представленных инструментов только те, которые можно отнести к измерительным:

- а) линейка
- б) нанометр
- в) штангенциркуль
- г) микрометр
- д) амперметр

0  
Ответ: а, б.

3. Как называется элемент электрической схемы, изображенной на рисунке?



- а) ключ
- б) реостат
- в) резистор
- г) предохранитель

Ответ: б

4. Укажите к каким двум типам профессий относится профессия «инженер»?

- а) человек-техника
- б) человек-человек
- в) человек-природа
- г) человек-знаковая система

0  
Ответ: а

5. Где необходимо располагать основную надпись чертежа?

- а) в левом нижнем углу
- б) в левом верхнем углу
- в) в правом нижнем углу
- г) в правом верхнем углу

1  
Ответ: б

Специальная часть

6. Как называется древесина после механической обработки бревен

- а) хлысты;
- б) пиломатериал;
- в) лесоматериал;
- г) сруб

0  
Ответ: б



ВСЕРОССИЙСКАЯ ОЛИМПИАДА ШКОЛЬНИКОВ 2022/2023 гг.  
МУНИЦИПАЛЬНЫЙ ЭТАП  
ТЕХНОЛОГИЯ  
ТЕХНИКА, ТЕХНОЛОГИИ И ТЕХНИЧЕСКОЕ ТВОРЧЕСТВО  
7 – 8 КЛАССЫ

Шифр участника ТМТУИ

7. Для чего предназначен рубанок

- а) тесать;
- б) рубить;
- в) скоблить;
- г) строгать;
- д) циклевать

1

Ответ: г

8. Из предложенных вариантов выберите группу цветов, которые являются основными

- а) синий, оранжевый, зеленый;
- б) красный, зеленый, синий;
- в) красный, желтый, синий;
- г) синий, зеленый, желтый;
- д) оранжевый, желтый, красный

0

Ответ: б

9. Снятие тончайших слоев обрабатываемого материала механическим, химическим или электролитическим методом и придание поверхности малой шероховатости и зеркального блеска.

- а) воскование
- б) полирование
- в) инкрустация
- г) резьба

1

Ответ: б

10. Что за инструмент изображен на рисунке и для чего его используют?

Ответ: Этот инструмент  
используют для полирования  
или шлифования  
металлов.

1



11. Механизм – это ...

а) устройство для преобразования одного вида энергии в другой

- б) два подвижно соединенных между собой звена
- в) определенное соединение звеньев для передачи или преобразования движения

1

Ответ: в

12. Производство изобразительного декоративного искусства или орнаментального характера из цветного стекла, рассчитанное на сквозное освещение и предназначенное для заполнения проёма, чаще всего оконного, в каком-либо архитектурном сооружении.

- а) вышивка
- б) аппликация
- в) витраж

0

Ответ: в



ВСЕРОССИЙСКАЯ ОЛИМПИАДА ШКОЛЬНИКОВ 2022/2023 гг.  
МУНИЦИПАЛЬНЫЙ ЭТАП  
ТЕХНОЛОГИЯ  
ТЕХНИКА, ТЕХНОЛОГИИ И ТЕХНИЧЕСКОЕ ТВОРЧЕСТВО  
7 – 8 КЛАССЫ

Шифр участника ТМТЭ11

13. Вставьте пропущенное слово

\_\_\_\_\_ - охранный документ, удостоверяющий исключительное право, авторство и приоритет изобретения, полезной модели, промышленного образца либо селекционного достижения.

Ответ: \_\_\_\_\_

14. Род трудовой деятельности человека на основе его специальных знаний, практических навыков и личного опыта называется ....

Ответ: человек с опытом

15. В каких единицах измерения, в соответствии с ГОСТом, в России принято указывать размеры на машиностроительных чертежах?

- а) только в дециметрах;
- б) только в километрах;
- в) только в дюймах;
- г) только в миллиметрах

Ответ: г

16. Что такое искусственный интеллект?

- а) наука, моделирующая поведение человека;
- б) наука о представлении знаний;
- в) наука, занимающаяся автоматизацией разумного поведения;
- г) наука, основанная на знаниях специалиста

Ответ: б

17. Что называют габаритными размерами?

- а) размеры, определяющие предельные внешние или внутренние очертания изделия;
- б) размеры, указанные для большего удобства пользования чертежом;
- в) размеры, определяющие величины элементов, по которым данное изделие устанавливается на месте монтажа;
- г) любой размер

Ответ: в

18. Приведите три примера технологических машин, предназначенных для изменения формы и размеров различных материалов.

Ответ:

Пресс  
\_\_\_\_\_  
\_\_\_\_\_  
\_\_\_\_\_

19. Какой инструмент НЕ понадобится для проведения штукатурных работ при ремонте?

- а) отвес
- б) дрель с насадкой миксер
- в) уровень
- г) терка
- д) пассатижи

Ответ: д



ВСЕРОССИЙСКАЯ ОЛИМПИАДА ШКОЛЬНИКОВ 2022/2023 гг.  
МУНИЦИПАЛЬНЫЙ ЭТАП  
ТЕХНОЛОГИЯ  
ТЕХНИКА, ТЕХНОЛОГИИ И ТЕХНИЧЕСКОЕ ТВОРЧЕСТВО  
7 – 8 КЛАССЫ

Шифр участника ТМТ 711

20. Для уменьшения загрязнения окружающей среды надо

- а) увеличить затраты материалов на производство  
б) увеличить затраты энергии на производство  
в) увеличить выпуск продукции  
г) перерабатывать отходы

1  
Ответ: г

Кейс-задание

21. Сконструируйте плоские шахматные фигуры (не менее 2-х штук, разные).

Технические условия:

1. Вам необходимо из фанеры изготовить плоские шахматные фигуры.
2. Выполнить чертеж шахматных фигур по следующим габаритным размерам заготовок:  
а) 50×80×4 мм; 60×90×4 мм  
б) чертеж выполнить в масштабе 1:1;  
в) количество деталей для каждой фигуры – 1 шт.
3. Материал изготовления указать в основной надписи чертежа.
4. Укажите оборудование (приспособления), на котором изготавливается данное изделие.

---

---

---

5. Укажите названия технологических операций, применяемых при изготовлении данного изделия.

---

---

---

6. Перечислите инструменты, необходимые для изготовления данного изделия.

---

---

---

7. Предложите вид отделки данного изделия (учитывается дизайн готового изделия).

---

---

---



ВСЕРОССИЙСКАЯ ОЛИМПИАДА ШКОЛЬНИКОВ 2022/2023 гг.  
МУНИЦИПАЛЬНЫЙ ЭТАП  
ТЕХНОЛОГИЯ  
ТЕХНИКА, ТЕХНОЛОГИИ И ТЕХНИЧЕСКОЕ ТВОРЧЕСТВО  
7 – 8 КЛАССЫ

Шифр участника ТМ711

**Практическое задание**

Время выполнения – 180 мин.

Максимальное количество баллов – 35 баллов

**Практика по ручной деревообработке  
Деталь карниза дома**

**Задание:**

Сконструировать и изготовить деталь карниза дома.

Технические условия:

1. С помощью образцов разработать чертеж детали карниза дома:

- М1:1;

- материал изготовления – фанера 5 мм;

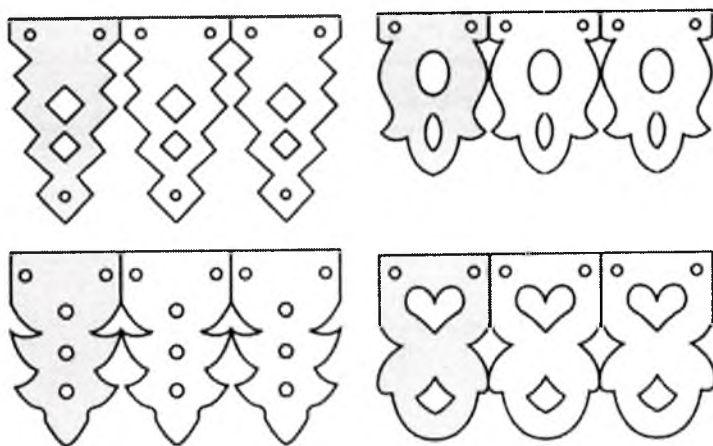
- габаритные размеры - прямоугольник 160x70 мм;

- два крепежных отверстия в верхней части заготовки Ø3мм, на расстоянии 10x10 мм от базовых углов;

- на сложных элементах внутреннего и наружного контура, которые требуют прорисовки, размеры можно не указывать.

2. По разработанному чертежу изготовить одну деталь.

3. Предельные отклонения размеров готового изделия:  $\pm 1$  мм



Образцы элементов карниза дома

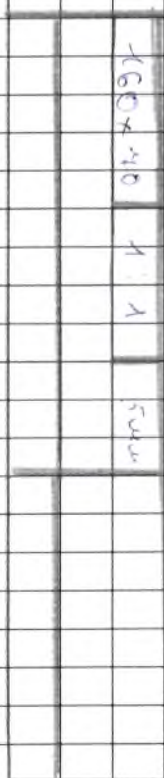


ВСЕРОССИЙСКАЯ ОЛИМПИАДА ШКОЛЬНИКОВ 2022/2023 гг.  
МУНИЦИПАЛЬНЫЙ ЭТАП  
ТЕХНОЛОГИЯ  
ТЕХНИКА, ТЕХНОЛОГИИ И ТЕХНИЧЕСКОЕ ТВОРЧЕСТВО  
7 – 8 КЛАССЫ

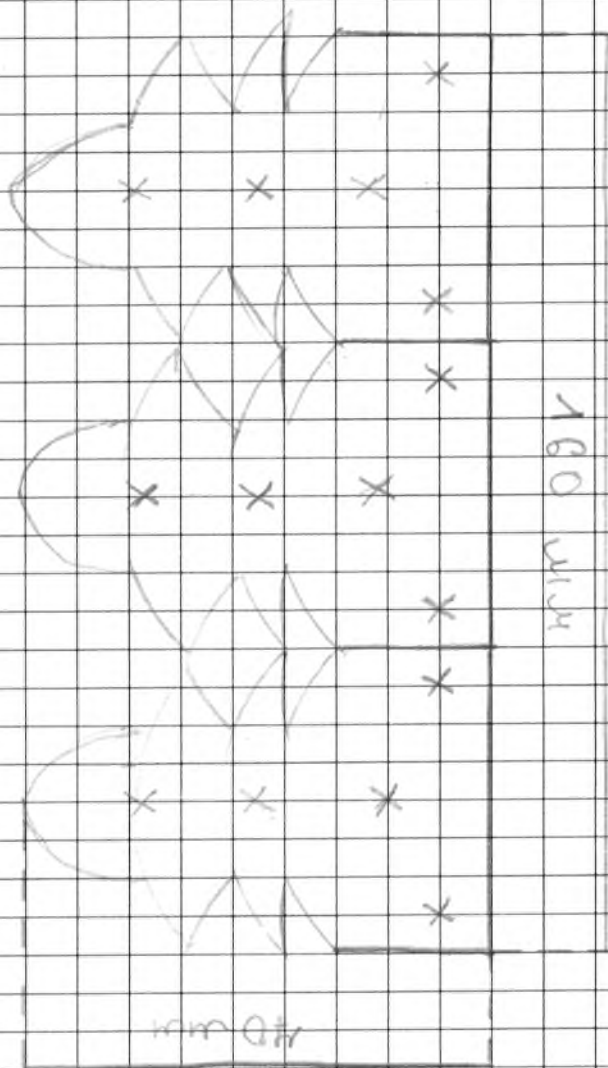
Шифр участника ТМЧН

Карта пооперационного контроля

№ п/п	Критерии оценивания	Макс. балл	Балл участника
1	Наличие рабочей формы (халат, головной убор)	1	1
2	Соблюдение правил безопасной работы при выполнении столярных работ и при сверлении заготовки	2	2
3	Соблюдение порядка при выполнении столярных работ и при сверлении заготовки. Культура труда	2	2
4	Разработка чертежа изделия	4	4
5	<b>Технология изготовление изделия, всего:</b> <ul style="list-style-type: none"><li>разметка заготовки в соответствии с эскизом;</li><li>правильная технологическая последовательность изготовления изделия;</li><li>точность изготовления в соответствии с эскизом с учетом предельных отклонений;</li><li>качество и чистовая обработка изделия;</li></ul>	19 2 10 4 3	17
6	Оригинальность и дизайн готового изделия	3	3
7	Уборка рабочего места	3	3
9	Время изготовления	1	215м
	<b>Итого</b>	<b>35</b>	<b>33</b>



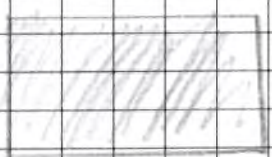
4





N

1 Високог ниво изградња



2 Високог ниво изградње  
заштита



3 Високог ниво изградње  
заштита



711