



ВСЕРОССИЙСКАЯ ОЛИМПИАДА ШКОЛЬНИКОВ 2020/2021 гг.  
МУНИЦИПАЛЬНЫЙ ЭТАП  
ТЕХНОЛОГИЯ  
КУЛЬТУРА ДОМА, ДИЗАЙН И ТЕХНОЛОГИИ  
7 – 8 КЛАСС

185

Шифр участника 7785

**Часть I**

**Инструкция по выполнению заданий**

1. До начала выполнения тестового задания внимательно прочитайте полностью задание.
2. Выполняйте задания в предложенной последовательности.
3. Не задерживайтесь слишком долго, если не сможете выполнить определенное задание, переходите к следующему, лучше вернуться к нему в конце, если останется время.
4. В тестовом задании с выбором, правильных ответов может быть один или несколько. Тестовое задание считается выполненным, если в нем отмечены или записаны все правильные ответы и не отмечено ни одного неправильного ответа.
5. За каждое правильно выполненное тестовое задание №1-15 вы можете получить - 1 балл.
6. За творческое задание № 16 вы можете получить 10 баллов.
7. По данному комплекту можно получить максимальное количество – 25 баллов.
8. Время выполнения тестовых заданий 60 минут.

**Желаем удачи!**

*Материаловедение текстильных материалов*

*Впишите слово*

1. Хлопчатобумажная материя полотняного переплетения, тонкая, рыхлая, нити которой не прилегают друг к другу, образуя промежутки. Изначально использовалась в качестве прозрачного полога для кроватей. Кроме того, ее вешали на окна как сетку от насекомых. Сейчас, предварительно обработанная специальными обеззараживающими растворами, используется в медицинских целях как перевязочный материал.

Ответ: марля

2. Из представленных рекомендаций по уходу за изделиями из кашемира выберите верные:

- а) сушить изделие после стирки рекомендуется в расправленном виде на вешалке,
- б) после стирки вещи следует слегка отжать,
- в) стирать вручную или в машине, установив деликатный режим и температуру воды не более 30°C,
- г) утюжить вещи из кашемира не рекомендуется,
- д) можно использовать хлорсодержащие отбеливатели.

Ответ: абг



ВСЕРОССИЙСКАЯ ОЛИМПИАДА ШКОЛЬНИКОВ 2020/2021 гг.  
МУНИЦИПАЛЬНЫЙ ЭТАП  
ТЕХНОЛОГИЯ  
КУЛЬТУРА ДОМА, ДИЗАЙН И ТЕХНОЛОГИИ  
7 – 8 КЛАСС

Шифр участника 7785

*Машиноведение*

3. Современные бытовые швейные машинки облегчают работу любителей и профессионалов и просты в использовании. Что означает данная кнопка на корпусе машины?



Ответ: отрезать нити

*Конструирование и моделирование швейных изделий*

4. Вставьте пропущенное слово:

Мерки снимают с боковой стороны фигуры.

Ответ: боковой.

5. Выберите для каждой юбки соответствующую конструкцию:



1



2

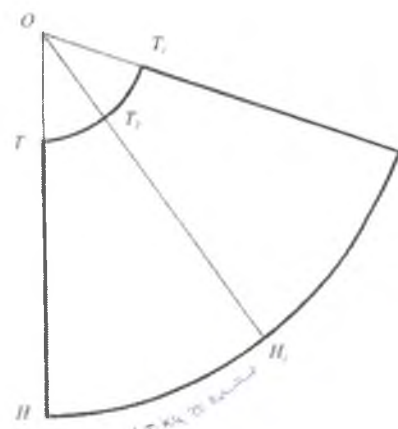
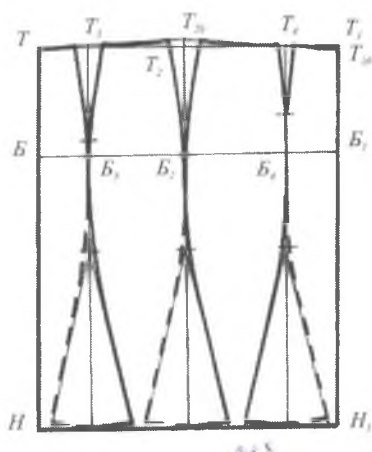
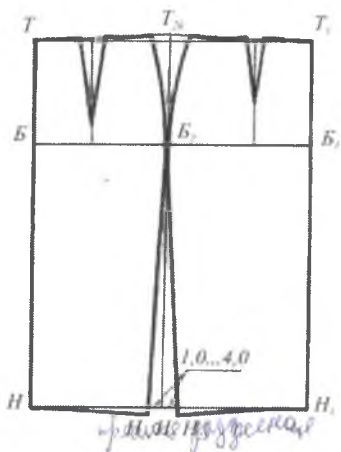


3



ВСЕРОССИЙСКАЯ ОЛИМПИАДА ШКОЛЬНИКОВ 2020/2021 гг.  
 МУНИЦИПАЛЬНЫЙ ЭТАП  
 ТЕХНОЛОГИЯ  
 КУЛЬТУРА ДОМА, ДИЗАЙН И ТЕХНОЛОГИИ  
 7 – 8 КЛАСС

Шифр участника 7785



Ответ: 1 - а, 2 - а, 3 - б.

Художественная обработка материалов

Выберите один или несколько ответов

6. Вид русского кружева, плетённого на коклюшках (деревянных палочках) носит название:

- а) суздальского
- б) вологодского
- в) костромского
- г) павлопосадского

Ответ: а



Пропишите ответ

7. Очень часто швейные изделия декорируются сутажем. Предложите способы настрачивания сутажного шнура.



Ответ: петельками и валиком, закладывая на швейной машине



ВСЕРОССИЙСКАЯ ОЛИМПИАДА ШКОЛЬНИКОВ 2020/2021 гг.  
МУНИЦИПАЛЬНЫЙ ЭТАП  
ТЕХНОЛОГИЯ  
КУЛЬТУРА ДОМА, ДИЗАЙН И ТЕХНОЛОГИИ  
7 – 8 КЛАСС

Шифр участника 7785

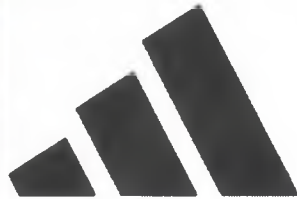
*История костюма*

8. Вот уже несколько лет в моде на плаву держится стиль спорт-глэм. Его предпочитают в основном девушки, ведущие активный образ жизни. Ведь и на тренировке, и на прогулке хочется чувствовать себя комфортно и выглядеть привлекательно. Чтобы выбрать именно то, что придется по душе, лучше изучить самые популярные бренды одежды.

Соотнесите логотип фирмы, выпускающей спортивную одежду, и ее название (Adidas, Nike, Puma, Reebok)



1



2



3



4

Ответ: 1 – Puma, 2 – Adidas, 3 – Reebok, 4 – Nike.

*Декоративно-прикладное творчество*

Выберите один или несколько ответов

9. Какие изделия выполнены в технике узелкового батика?



(a)



(б)



(в)



(г)

Ответ в

Выберите один верный ответ

10. Можно ли аппликацию отнести к разновидности лоскутного шитья?

- а) да
- б) нет

Ответ б



ВСЕРОССИЙСКАЯ ОЛИМПИАДА ШКОЛЬНИКОВ 2020/2021 гг.  
МУНИЦИПАЛЬНЫЙ ЭТАП  
ТЕХНОЛОГИЯ  
КУЛЬТУРА ДОМА, ДИЗАЙН И ТЕХНОЛОГИИ  
7 – 8 КЛАСС

Шифр участника 7785

*Технология производства и обработки материалов*

Выберите один или несколько ответов

11. Какие ингредиенты необходимы для того, чтобы сварить борщ?



(а)



(б)



(в)



(г)

Ответ а в

Выберите один верный ответ

12. Для чего используются предметы, изображенные на рисунке?



- а) для приготовления йогурта  
в) для приготовления тушенки

- б) для варки супа  
г) для засолки огурцов

*Агрономия*

Выберите правильный вариант ответа

13. Какой вид культуры не относится к масленичным:

- а) подсолнечник  
б) горчица  
в) рапс  
г) горох

Ответ г

*Профориентация*

Выберите правильный вариант ответа

14. Сфера, в которой происходит формирования спроса и предложения на рабочую силу

- а) рынок труда  
б) рынок безработицы  
в) рынок спроса  
г) рынок предложения

Ответ а



ВСЕРОССИЙСКАЯ ОЛИМПИАДА ШКОЛЬНИКОВ 2020/2021 гг.  
МУНИЦИПАЛЬНЫЙ ЭТАП  
ТЕХНОЛОГИЯ  
КУЛЬТУРА ДОМА, ДИЗАЙН И ТЕХНОЛОГИИ  
7 – 8 КЛАСС

Шифр участника 7785

*Электротехника и электроника*

15. Какой тип лампы представлен на картинке?

- а) лампа накаливания
- б) галогенная лампа
- в) люминесцентная лампа
- г) светодиодная лампа



Ответ б

16. *Творческое задание.*

Худи — разновидность свитера из мягкого хлопчатобумажного трикотажа или флиса с капюшоном. По русской классификации его связывают с толстовкой. Выступите в роли дизайнера и внесите свои модельные особенности и декорируйте изделие.



3  
3  
2  
2  

---

108



ВСЕРОССИЙСКАЯ ОЛИМПИАДА ШКОЛЬНИКОВ 2020/2021 гг. 165  
МУНИЦИПАЛЬНЫЙ ЭТАП  
ТЕХНОЛОГИЯ  
КУЛЬТУРА ДОМА, ДИЗАЙН И ТЕХНОЛОГИИ  
7 – 8 КЛАСС

Шифр участника ТМ84

**Практическое задание**

**Содержит два альтернативных задания**

**1. По моделированию швейных изделий и технологии обработки швейных изделий**

Время выполнения – 150 мин. (2,5 ч)

1. Содержит две части, каждая практическая работа оценивается в 20 баллов.
2. Одно задание оценивается в 40 баллов.

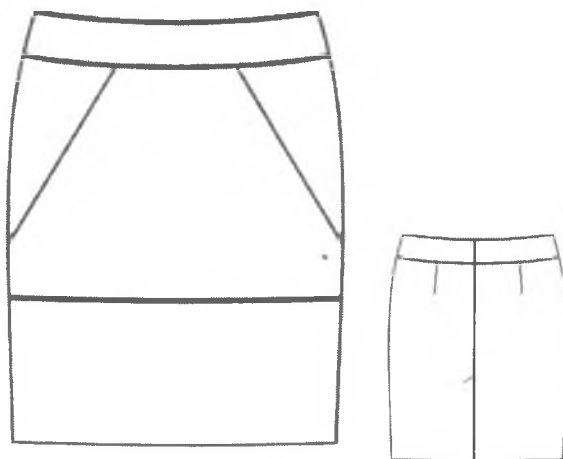
**Практическое задание №1**

**Моделирование поясного изделия по эскизу и подготовка выкройки к раскрою**

***Порядок выполнения работы***

1. На основу чертежа поясного изделия нанесите линии фасона. Выполните моделирование.
2. Изготовьте из цветной бумаги лекала для раскладки на ткани.
3. Нанесите на лекала необходимые надписи для раскроя.

Эскиз



Описание модели

Юбка прямого силуэта длиной до середины колена. Верх юбки оформлен обтачкой.

На переднем полотнище нанесены конструктивные линии: одна горизонтальная (чуть ниже линии бедер) и две наклонные.

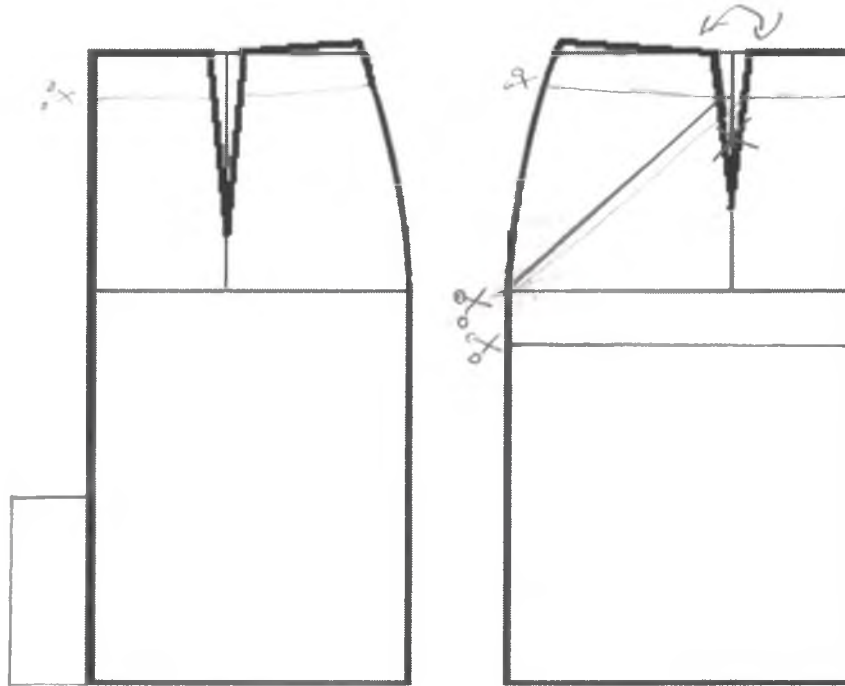
На заднем полотнище средний шов заканчивается шлицей. Застежка на молнию в среднем шве.



ВСЕРОССИЙСКАЯ ОЛИМПИАДА ШКОЛЬНИКОВ 2020/2021 гг.  
МУНИЦИПАЛЬНЫЙ ЭТАП  
ТЕХНОЛОГИЯ  
КУЛЬТУРА ДОМА, ДИЗАЙН И ТЕХНОЛОГИИ  
7 – 8 КЛАСС

Шифр участника \_\_\_\_\_ *ТМ 84*

Шаблон поясного изделия





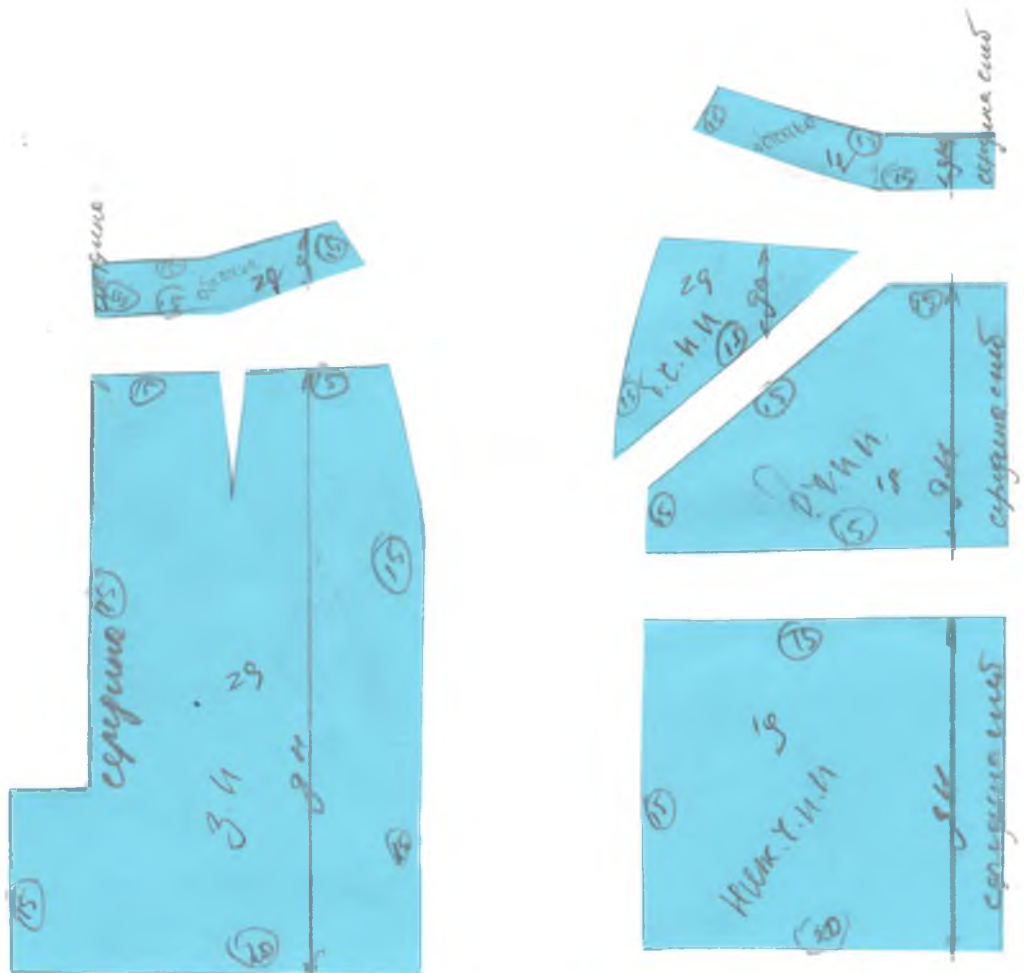


ВСЕРОССИЙСКАЯ ОЛИМПИАДА ШКОЛЬНИКОВ 2020/2021 гг.  
МУНИЦИПАЛЬНЫЙ ЭТАП  
ТЕХНОЛОГИЯ  
КУЛЬТУРА ДОМА, ДИЗАЙН И ТЕХНОЛОГИИ  
7 – 8 КЛАСС

16,5

Шифр участника ТМ84

Результаты моделирования





ВСЕРОССИЙСКАЯ ОЛИМПИАДА ШКОЛЬНИКОВ 2020/2021 гг.  
МУНИЦИПАЛЬНЫЙ ЭТАП  
ТЕХНОЛОГИЯ  
КУЛЬТУРА ДОМА, ДИЗАЙН И ТЕХНОЛОГИИ  
7 – 8 КЛАСС

Шифр участника ТМ84

**Карта послеоперационного контроля**

№	Критерии оценки	Баллы max	Оценка жюри
<b>Нанесение новых линий фасона</b>			
1 ✓	Нанесена линия обтачки заднего полотнища	2	2
2 ✓	Нанесена линия обтачки переднего полотнища	2	2
3 ✓	Нанесена линия нижней части переднего полотнища	1	0,5
4 ✓	Нанесена линия боковой части переднего полотнища	2	1
5 ✓	Перенесена выточка на переднем полотнище	2	0
6 ✓	Нанесена линия шлицы	1	1
<b>Подготовка выкроек к раскрою и нанесение надписей на чертеже основы</b>			
7 ✓	Выполнен весь комплект деталей	2	2
8 ✓	Указаны названия деталей	2	2
9 ✓	Указано количество деталей	2	2
10 ✓	Указано направление долевых нитей, сгиба	2	2
11 ✓	Указана величина припусков на швы	1	1
12 ✓	Чистота выполнения задания	1	1
	Итого	20	16,5

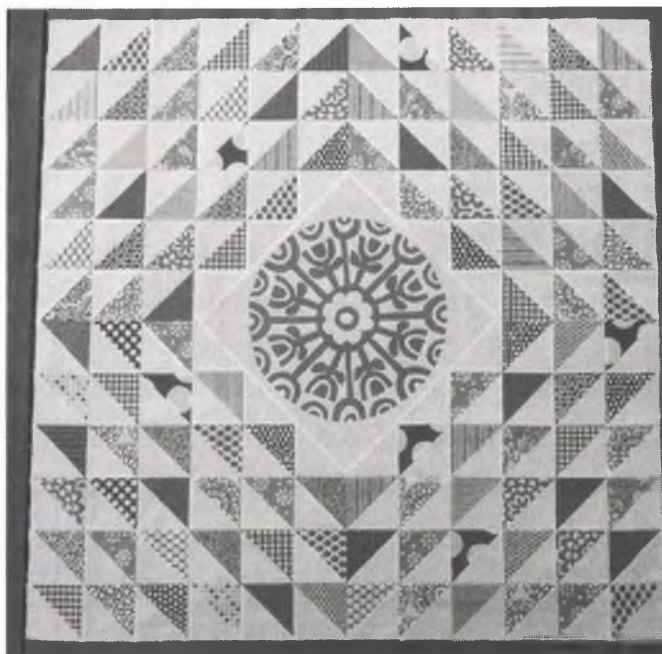


ВСЕРОССИЙСКАЯ ОЛИМПИАДА ШКОЛЬНИКОВ 2020/2021 гг.  
МУНИЦИПАЛЬНЫЙ ЭТАП  
ТЕХНОЛОГИЯ  
КУЛЬТУРА ДОМА, ДИЗАЙН И ТЕХНОЛОГИИ  
7 – 8 КЛАСС

Шифр участника 7W 86

**Практическая работа № 2**

**Изготовление блока в технике лоскутного шитья**



Материалы: х/б ткань размером 150\*250 мм 2 цветов, нитки в тон.

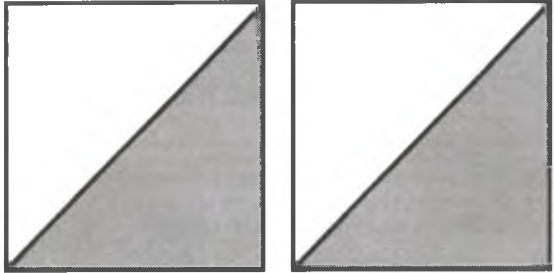
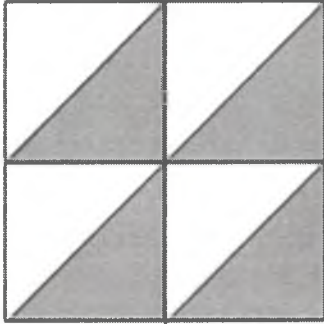
Описание операции	Графическое изображение
1. Из каждой ткани выкроить по 2 квадрата размером 100*100мм.	
2. Сложить 2 квадрата из разной ткани лицевой стороной друг к другу, сколоть булавками, наметить диагональ. Стачать квадраты вместе по пунктирным линиям (шириной шва 7 мм от диагонали).	
3. Разрезать квадрат по диагонали. Развернуть. Припуски на швы заутюжить в сторону более темной ткани.	



ВСЕРОССИЙСКАЯ ОЛИМПИАДА ШКОЛЬНИКОВ 2020/2021 гг.  
 МУНИЦИПАЛЬНЫЙ ЭТАП  
 ТЕХНОЛОГИЯ  
 КУЛЬТУРА ДОМА, ДИЗАЙН И ТЕХНОЛОГИИ  
 7 – 8 КЛАСС

175

Шифр участника ТШ 86

	
<p>4. Операции 2 и 3 повторить для оставшейся пары квадратов.</p>	
<p>5. Из 4 квадратов собрать фрагмент по схеме.          Сначала стачать квадраты верхнего ряда, припуски заутюжить влево, затем стачать квадраты нижнего ряда, припуски заутюжить вправо.          Стачать заготовки между собой, припуск заутюжить вверх.</p>	
<p>6. Выполнить окончательную ВТО образца</p>	

Карта послеоперационного контроля

№	Критерии оценки	Баллы max	Оценка жюри
1	Гармоничное сочетание цветов	1	1
2	Точность края	5	4
3	Ширина припусков 7 мм	2	2
4	Треугольники одинаковой формы	2	2
5	Припуски в квадратах заутюжены в одном направлении	2	2
6	Припуски в рядах и между рядами заутюжены согласно техкарте	2	1
7	Блок собран по схеме	2	2
8	Точность сборки (состыковка швов)	2	2
9	Качество окончательной влажно-тепловой обработки (да/нет)	1	0,5
10	Соблюдение безопасных приемов труда (да/нет)	1	1
	Итого	20	

17,5



TLW 86