



Шифр участника 7795

Часть I

Инструкция по выполнению заданий

1. До начала выполнения тестового задания внимательно прочитайте полностью задание.
2. Выполняйте задания в предложенной последовательности.
3. Не задерживайтесь слишком долго, если не сможете выполнить определенное задание, переходите к следующему, лучше вернуться к нему в конце, если останется время.
4. В тестовом задании с выбором, правильных ответов может быть один или несколько. Тестовое задание считается выполненным, если в нем отмечены или записаны все правильные ответы и не отмечено ни одного неправильного ответа.
5. За каждое правильно выполненное тестовое задание №1-20 вы можете получить - 1 балл.
6. За творческое задание № 21 вы можете получить 10 баллов.
7. По данному комплекту можно получить максимальное количество – 30 баллов.
8. Время выполнения тестовых заданий 60 минут.

Желаем удачи!

Материаловедение текстильных материалов

Выберите все правильные ответы:

1. **Оцените основные преимущества марли как перевязочного материала, используемого для медицинских целей:**

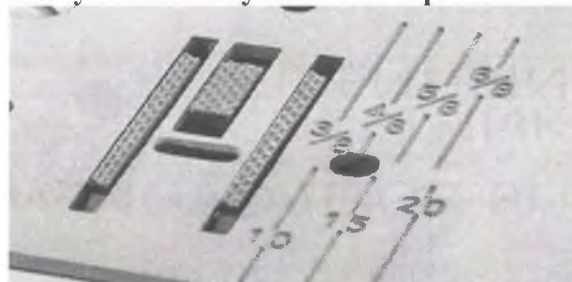
- а) хорошая воздухопроницаемость и гигроскопичность,
- б) полотна не вызывают негативных реакций на коже;
- в) хорошо окрашивается анилиновыми красителями,
- г) может стираться, обрабатываться специальными дезинфицирующими растворами;
- д) низкая стоимость.

Ответ: а, б, г.

Машиноведение

Пропишите ответ

2. С какой целью на игольную пластину наносится разметка?



Ответ: Для того чтобы при шитье было удобно отступать от края на нужное расстояние

Выберите один или несколько ответов



ВСЕРОССИЙСКАЯ ОЛИМПИАДА ШКОЛЬНИКОВ 2020/2021 гг.

МУНИЦИПАЛЬНЫЙ ЭТАП

ТЕХНОЛОГИЯ

КУЛЬТУРА ДОМА, ДИЗАЙН И ТЕХНОЛОГИИ

9 КЛАСС

Шифр участника 77 95

3. В процессе заправки нижней нити участвуют детали швейной машины:

- а) регулятор длины стежка;
- б) шпульный колпачок;
- в) зубчатая рейка;
- г) прижимная лапка;
- д) иглодержатель;
- е) нитенаправитель;
- ж) шпулька;
- з) челночное устройство;
- и) игольная пластина.

Ответ: б, ж, з

Конструирование и моделирование швейных изделий

4. Фестоны – способ декорирования краёв изделия, ими часто украшают низ платья или юбки.

Рассчитайте количество фестонов по низу прямой юбки, если $O_6=80$ см, $P_6 = 2$, а размер одного фестона равен 7 см.

Ответ: $80 : 2 = 40$ $40 : 7 = 11$ фестонов



Выберите один или несколько ответов

5. Какие из размерных признаков записываются в половинном размере:

- а) $Ш_c$;
- б) $Ш_r$;
- в) $Ш_n$.

Ответ: б в

Художественная обработка материалов

Дополните предложение

6. Особый способ обработки натуральной или искусственной кожи в процессе которого поверхность пробивается небольшими сквозными отверстиями называется

7. Установите соответствие между видом рукоделия и инструментом:



ВСЕРОССИЙСКАЯ ОЛИМПИАДА ШКОЛЬНИКОВ 2020/2021 гг.

МУНИЦИПАЛЬНЫЙ ЭТАП

ТЕХНОЛОГИЯ

КУЛЬТУРА ДОМА, ДИЗАЙН И ТЕХНОЛОГИИ

9 КЛАСС

Шифр участника

7795

Вид рукоделия	Инструмент
1. Гильоширование (выжигание по ткани)	 А.
2. Вязание	 Б.
3. Плетение вологодского кружева	 В.
4. Квиллинг	 Г.
5. Карвинг	 Д.

Ответ: 1 – з, 2 – а, 3 – б, 4 – г, 5 – в.



ВСЕРОССИЙСКАЯ ОЛИМПИАДА ШКОЛЬНИКОВ 2020/2021 гг.
МУНИЦИПАЛЬНЫЙ ЭТАП
ТЕХНОЛОГИЯ
КУЛЬТУРА ДОМА, ДИЗАЙН И ТЕХНОЛОГИИ
9 КЛАСС

Шифр участника 77 95
История костюма

Установите соответствие логотипа и названия

8. Каждый Дом высокой моды имеет логотип своего бренда:



В. Юдашкин, Живанши, Ив Сен Лоран, Дольче Габбана, Пьер Карден, Коко Шанель

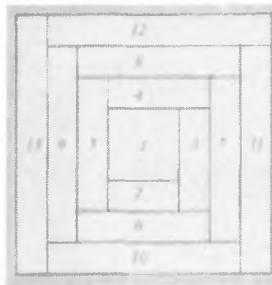
Ответ: 1 - Юдашкин, 2 - Дольче Габбана, 3 - Ив Сен Лоран, 4 - Пьер Карден, 5 - Коко Шанель, 6 - Живанши.

Декоративно-прикладное творчество

Выберите один или несколько ответов

9. Как называется схема лоскутного шитья, представленная ниже?

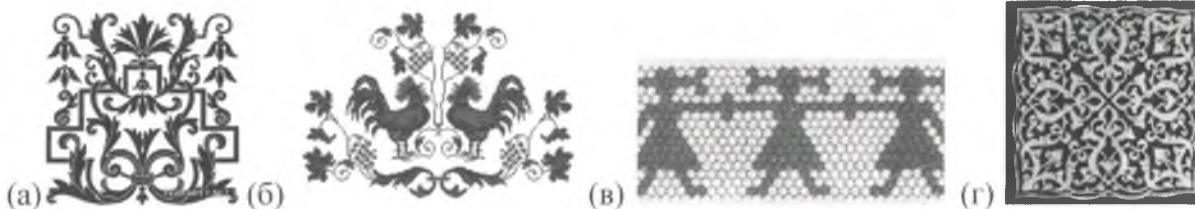
- а) мельница
- б) колодец
- в) пашня
- г) американский квадрат



Ответ: б

Выберите один или несколько ответов

10. На каких картинках показан орнамент «Арабеска»?



Ответ: з, а



ВСЕРОССИЙСКАЯ ОЛИМПИАДА ШКОЛЬНИКОВ 2020/2021 гг.
МУНИЦИПАЛЬНЫЙ ЭТАП
ТЕХНОЛОГИЯ
КУЛЬТУРА ДОМА, ДИЗАЙН И ТЕХНОЛОГИИ
9 КЛАСС

Шифр участника 7795

Выберите один или несколько ответов

11. У Вас есть стакан муки. Какие еще основные ингредиенты необходимые для того, чтобы приготовить бисквитное тесто?

- а) яйца б) масло в) сахар г) разрыхлитель

Ответ: а, б

Выберите один или несколько ответов

12. Как называется процесс кратковременной обработки паром или кипятком, в результате которого быстро и легко можно очистить помидоры от кожицы?

- а) пассерование б) бланширование
в) брезирование г) припускание

Социальные технологии

13. Распределите плюсы и минусы социальных сетей:

- а) - возможность поддерживать бесплатное общение в режиме реального времени,
б) - Интернет-мошенничество,
в) - распространение вирусов,
г) - просмотр фотографий и видео-файлов,
д) - Интернет-зависимость,
е) - прослушивание аудиозаписей,
ж) - быстрое получение новой информации,
з) - оружие информационной войны.

Ответ:

Плюсы социальных сетей	Минусы социальных сетей
1. а	1. б
2. в	2. г
3. е	3. д
4. ж	4. з

Агрономия

13. Определите, на какую глубину следует сеять семена

*(ответы впишите в правый столбик)

Семена культур	Глубина посева, см
1. Морковь	а
2. Огурец	б
3. Фасоль	в
4. Подсолнечник	г д

Варианты: А – 1 см., Б – 2 см., В – 4 см., Г – 8 см.

Предпринимательская деятельность



ВСЕРОССИЙСКАЯ ОЛИМПИАДА ШКОЛЬНИКОВ 2020/2021 гг.
МУНИЦИПАЛЬНЫЙ ЭТАП
ТЕХНОЛОГИЯ
КУЛЬТУРА ДОМА, ДИЗАЙН И ТЕХНОЛОГИИ
9 КЛАСС

Шифр участника ТТ 95

Выберите один правильный вариант ответа

15. Предприниматель получил доход в сумме 250 000 руб. После уплаты налога по УСН в размере 6%, в его распоряжении осталось сумма равная:

- а) 235000 рублей
- б) 2355550 рублей
- в) 2249994 рублей
- г) 2545000 рублей

Ответ а

Профориентация

Выберите правильный вариант ответа

16. Вознаграждение, которое предприятие (организация) обязано выплачивать рабочим и служащим в соответствии с количеством и качеством труда по заранее договоренным нормам, установленным трудовым договором (контрактом).

- а) заработная плата
- б) оклад
- в) оплата
- г) выплата

Ответ а а

Автоматика и автоматизация промышленного производства

Пропишите термин соответствующий определению

17. Процесс в развитии машинного производства, при котором функции управления и контроля, ранее выполнявшиеся человеком, передаются приборам и автоматическим устройствам называется промышленной революцией

Лазерные технологии. Нанотехнологии

Выберите один или несколько вариантов ответа

18. Кто и в каком году впервые заявил о том, что вполне возможно собирать устройства и работать с объектами, которые имеют наноразмеры?

- а) Э.Дрекслер, 1969 г.
- б) Р. Фейнман, 1959 г.
- в) Д. Эйглер, 1975 г.
- г) А.Гор, 1992 г.

Ответ б

Электротехника и электроника.

19. Соотнесите название светильника к его изображению.



ВСЕРОССИЙСКАЯ ОЛИМПИАДА ШКОЛЬНИКОВ 2020/2021 гг.
 МУНИЦИПАЛЬНЫЙ ЭТАП
 ТЕХНОЛОГИЯ
 КУЛЬТУРА ДОМА, ДИЗАЙН И ТЕХНОЛОГИИ
 9 КЛАСС

Шифр участника

7795

1) напольный	2) встроенный	3) шинные светильники	4) настенный светильник
<p>А)</p> 	<p>Б)</p> 	<p>В)</p> 	<p>Г)</p> 

Ответ 1-в, 2-в, 3-в, 4-а

Производство и окружающая среда

Выберете правильные варианты

20. Критерии экологической безопасности строительных материалов:

- а) радиация
- б) пожаробезопасность
- в) гигиеническая безопасность
- г) эстетичность

Ответ а, б

21. Творческое задание.

Комфортный материал, непринужденный покрой, как у анорака, стильные элементы декора – у этого мини-платья будет все, чтобы стать вашим фаворитом! Выступите в роли дизайнера, нанесите необходимые конструктивные линии, дополните авторскими модельными особенностями и декорируйте изделие.



Техника "ТАЙ ДАЙ" - голубо-белый цвет



ВСЕРОССИЙСКАЯ ОЛИМПИАДА ШКОЛЬНИКОВ 2020/2021 гг.
МУНИЦИПАЛЬНЫЙ ЭТАП
ТЕХНОЛОГИЯ
КУЛЬТУРА ДОМА, ДИЗАЙН И ТЕХНОЛОГИИ
9 КЛАСС

188

Шифр участника 7М95

Практическое задание

Содержит два альтернативных задания

1. По моделированию швейных изделий и технологии обработки швейных изделий

Время выполнения – 150 мин. (2,5 ч)

1. Содержит две части, каждая практическая работа оценивается в 20 баллов.
2. Одно задание оценивается в 40 баллов.

Практическое задание №1

Моделирование поясного изделия по эскизу и подготовка выкройки к раскрою

Порядок выполнения работы

1. На основу чертежа поясного изделия нанесите линии фасона. Выполните моделирование.
2. Изготовьте из цветной бумаги лекала для раскладки на ткани.
3. Нанесите на лекала необходимые надписи для раскроя.

Эскиз



Описание модели

Юбка А-силуэта из плательной ткани с расширением от линии бедер в боковых швах и рельефах переднего и заднего полотнищ, длиной до середины колена. В наклонные швы боковых частей переднего полотнища втачаны декоративные клапаны, украшенные машинной вышивкой. Застежка на молнию в среднем шве заднего полотнища. Верх юбки оформлен обтачкой.



ВСЕРОССИЙСКАЯ ОЛИМПИАДА ШКОЛЬНИКОВ 2020/2021 гг.
МУНИЦИПАЛЬНЫЙ ЭТАП
ТЕХНОЛОГИЯ
КУЛЬТУРА ДОМА, ДИЗАЙН И ТЕХНОЛОГИИ
9 КЛАСС

Шифр участника 7М.95



Карта послеоперационного контроля

№	Критерии оценки	Баллы Мак	Оценка жюри
Нанесение новых линий фасона			
1	Нанесена линия обтачки заднего и переднего полотнищ	2	2
2	Оформление расширения по боковым швам заднего и переднего полотнищ	2	2
3	Оформление рельефных швов заднего и переднего полотнищ	3	1
4	Нанесена линия членения боковой части переднего полотнища	1	1
5	Нанесено место расположения клапана и клапан	2	2
Подготовка выкроек к раскрою и нанесение надписей на чертеже основы			
6	Выполнен весь комплект деталей	3	3
7	Указаны названия деталей	2	2
8	Указано количество деталей	2	2
9	Указано направление долевых нитей, сгиба	1	1
10	Указана величина припусков на швы	1	1
11	Чистота выполнения задания	1	1
	Итого	20	18

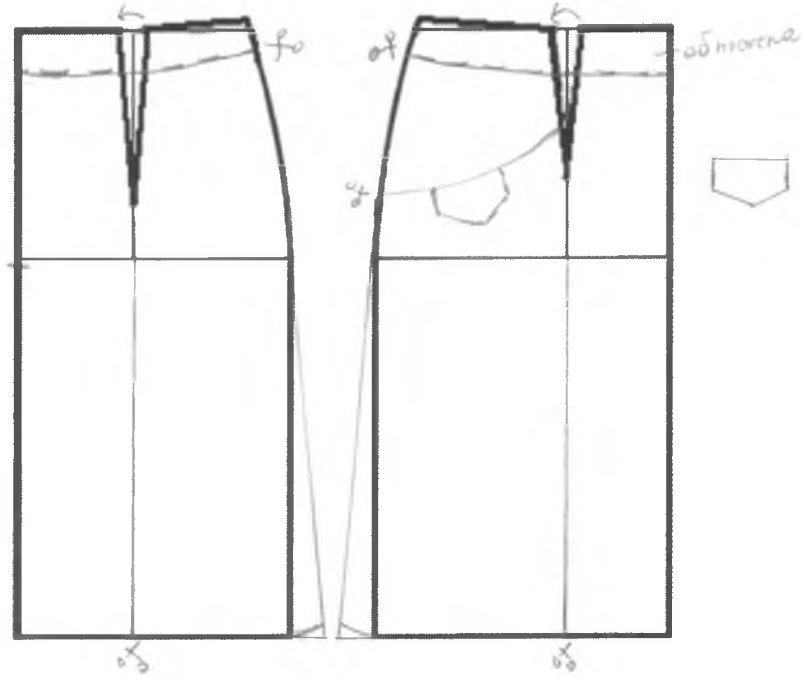


ВСЕРОССИЙСКАЯ ОЛИМПИАДА ШКОЛЬНИКОВ 2020/2021 гг.
МУНИЦИПАЛЬНЫЙ ЭТАП
ТЕХНОЛОГИЯ
КУЛЬТУРА ДОМА, ДИЗАЙН И ТЕХНОЛОГИИ
9 КЛАСС

Шифр участника _____

7М95

Шаблон поясного изделия



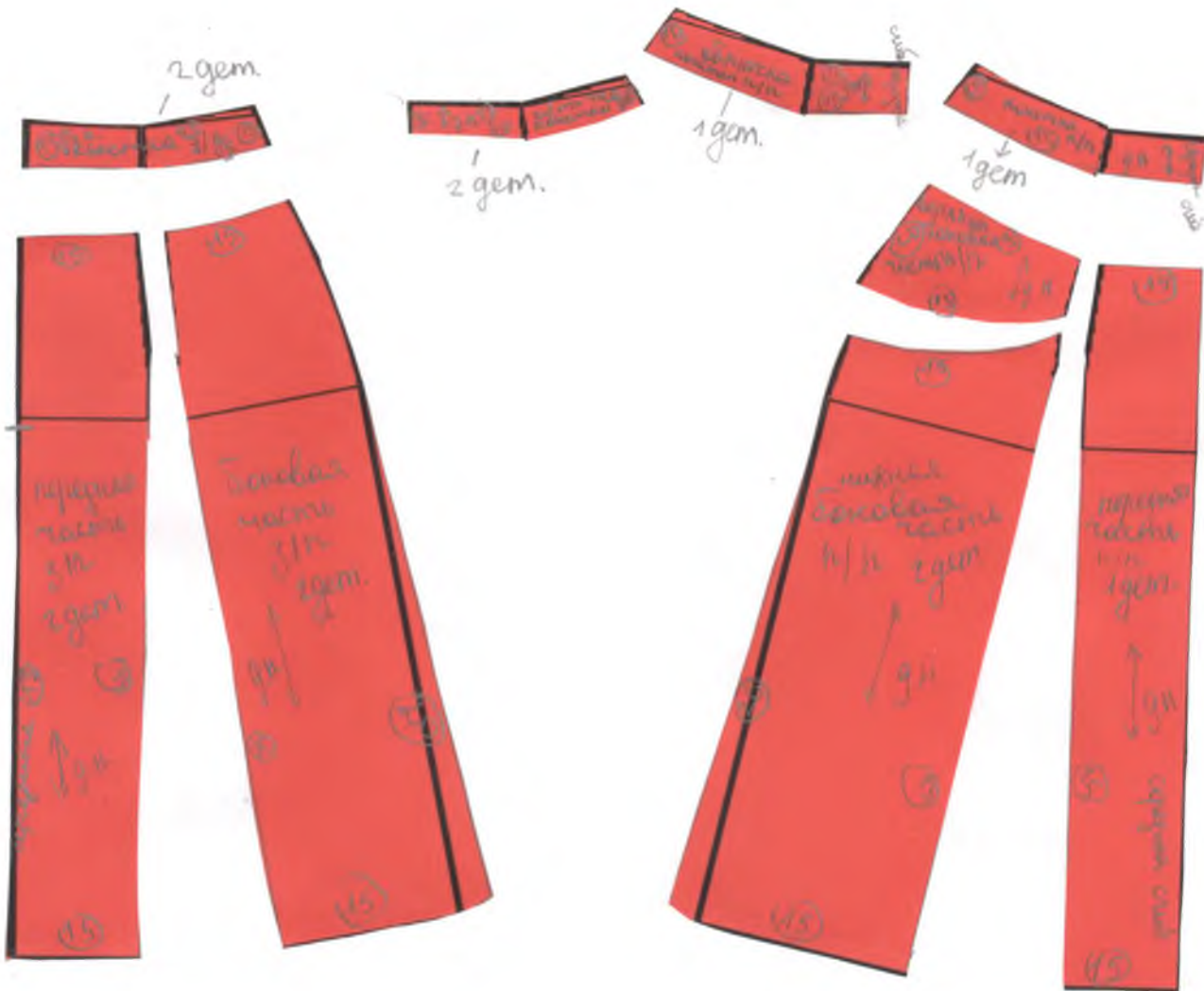
185



ВСЕРОССИЙСКАЯ ОЛИМПИАДА ШКОЛЬНИКОВ 2020/2021 гг.
МУНИЦИПАЛЬНЫЙ ЭТАП
ТЕХНОЛОГИЯ
КУЛЬТУРА ДОМА, ДИЗАЙН И ТЕХНОЛОГИИ
9 КЛАСС

Шифр участника ТМ95

Результаты моделирования





ВСЕРОССИЙСКАЯ ОЛИМПИАДА ШКОЛЬНИКОВ 2020/2021 гг.
МУНИЦИПАЛЬНЫЙ ЭТАП
ТЕХНОЛОГИЯ
КУЛЬТУРА ДОМА, ДИЗАЙН И ТЕХНОЛОГИИ
9 КЛАСС

Шифр участника 714 92

Практическая работа № 2

Изготовление блока «Летящие гуси» в технике лоскутного шитья



Необходимые материалы: х/б ткань размером 350*150 мм - 2 цвета, нитки в тон.

Описание операции	Графическое изображение
1. Из каждой ткани выкроить по 3 квадрата размером 100*100мм.	
2. Сложить 2 квадрата из разной ткани лицевой стороной друг к другу, сколоть булавками, наметить диагональ. Стачать квадраты вместе по пунктирным линиям (шириной шва 7 мм от диагонали).	
3. Разрезать квадрат по диагонали. Развернуть. Припуски на швы заутюжить в сторону более темной ткани.	



180

ВСЕРОССИЙСКАЯ ОЛИМПИАДА ШКОЛЬНИКОВ 2020/2021 гг.
МУНИЦИПАЛЬНЫЙ ЭТАП
ТЕХНОЛОГИЯ
КУЛЬТУРА ДОМА, ДИЗАЙН И ТЕХНОЛОГИИ
9 КЛАСС

Шифр участника

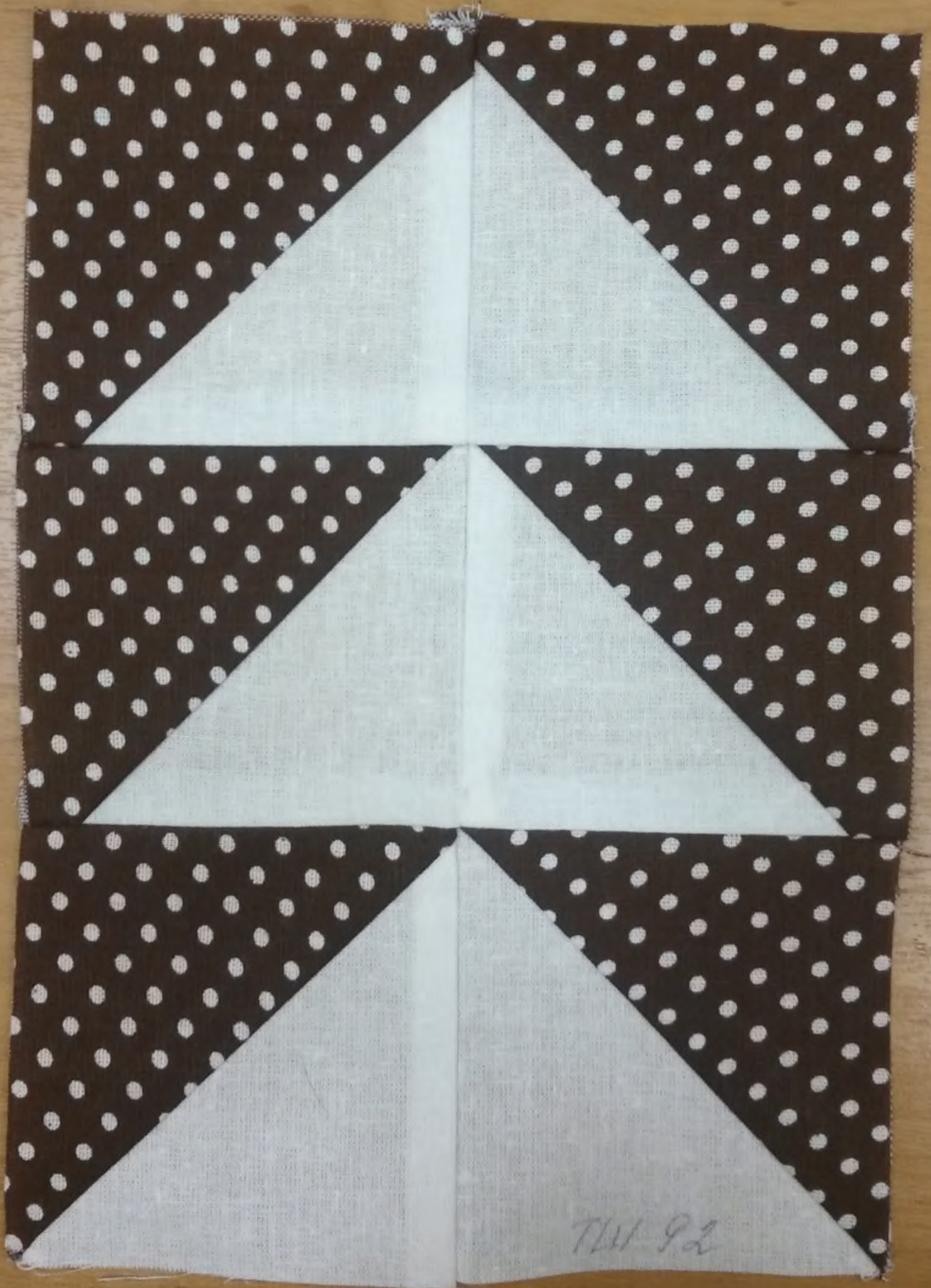
7492

4. Операции 2 и 3 повторить для 2 оставшихся пар квадратов.	
5. Из 6 квадратов собрать фрагмент по схеме. Сначала стачать квадраты верхнего и нижнего ряда, припуски заутюжить влево, затем стачать квадраты среднего ряда, припуски заутюжить вправо. Стачать заготовки между собой, припуски заутюжить вверх.	
6. Выполнить окончательную ВТО образца	

**Карта послеоперационного контроля
Изготовление блока «Летящие гуси» в технике лоскутного шитья**

№	Критерии оценки	Баллы max	Оценка жюри
1	Гармоничное сочетание цветов	1	1
2	Точность кроя	5	5
3	Ширина припусков 7 мм	2	2
4	Треугольники одинаковой формы	2	2
5	Припуски в квадратах заутюжены в одном направлении	2	2
6	Припуски в рядах и между рядами заутюжены согласно техкарте	2	2
7	Блок собран по схеме	2	2
8	Точность сборки (состыковка швов)	2	1
9	Качество окончательной влажно-тепловой обработки (да/нет)	1	0
10	Соблюдение безопасных приемов труда (да/нет)	1	1
	Итого	20	

185



TLW 92