

Шифр 196

Муниципальный этап всероссийской олимпиады  
школьников по географии  
2020-2021 учебный год  
9 КЛАСС

Задание	1	2	3	4	5	6	7	8	9	10	Итого
Максимальное кол-во баллов	0,5	0,5	1,5	0,5	0,5	0,5	0,5	0,5	3,5	0,5	
Оценка участника	0,5	0,5	1	0,5	0,5	0,5	0,5	0,5	3	0,5	
Задание	11	12	13	14	15	16	17	18	19	20	Итого
Максимальное кол-во баллов	0,5	0,5	0,5	1	0,5	1	0,5	0,5	0,5	0,5	15
Оценка участника	0,5	0,5	0,5	1	0,5	0	0,5	0,5	0,5	0,5	12,5

Инструкция по выполнению работы

Внимательно прочитайте каждое задание.  
Ответ записывайте разборчиво.

**Примечание.** Не разрешается пользоваться школьными атласами и другими источниками информации.

ЗАДАНИЯ ТЕСТОВОГО ТУРА

1. Самым крупным по общегеологическим запасам каменноугольным бассейном России является:

- а) Кузнецкий;
- б) Печорский;
- в) Канско-Ачинский;
- г) Тунгусский.

Ответ: б

Критерии оценивания. За правильный ответ - 0,5 баллов

2. Какая особенность характерна для населения Европейского Севера?

- а) положительный естественный прирост;
- б) преобладание сельских жителей;
- в) отток населения в другие регионы;
- г) наличие одного города с населением более 1 миллиона человек;
- д) равномерное размещение населения.

Ответ: а, в, д

Критерии оценивания. За правильный ответ - 0,5 баллов

### 3. Прочитайте описание. Ответьте на вопросы.

А.П. Чехов совершил 52-дневное морское путешествие вокруг Азии на пароходе «Петербург», Из-за эпидемии холеры в станах Азии он заходил лишь в четыре порта: Гонконг, Сингапур, Коломбо и Порт-Саид и далее в Одессу. Возвращаясь в Европейскую Россию, А.П. Чехов написал:



«Я был в аду, каким представляется остров Самойма, и в раю, то есть на острове Цейлон. Здесь в раю я сделал больше 100 верст по железной дороге и по самое горло насытился пальмовыми лесами и бронзовыми женщинами»  
Какой остров он сравнил с адом?

Ответ: Остров известен как Самойма  
Каким морем он омывается на востоке? Оухотским  
Какой пролив его отделяет от материка? Берингов

Критерии оценивания. За правильный ответ - 0,5 баллов. Всего 1,5 балла.

### 4. Укажите общие черты природы Восточно-Европейской равнины и Среднесибирского плоскогорья:

- а) на их территории есть области многолетней мерзлоты;
- б) распаханность территории свыше 40%;
- в) в зоне тайги преобладают светлохвойные породы;
- г) на них произрастают как хвойные, так и широколиственные леса;
- д) наибольшая их площадь относится к бассейну Северного Ледовитого океана.

Ответ: А В Р

Критерии оценивания. За правильный ответ - 0,5 баллов

### 5. Установите причину широкого распространения сумчатых животных в Австралии.

- а) в Австралии произрастают эвкалипты, которыми питаются почти все сумчатые;
- б) раннее отделение Австралии от других материков;
- в) большая часть материка занята пустынями, где и проживает большая часть сумчатых;
- г) невысокая плотность населения;
- д) значительная доля в составе населения австралийцев-аборигенов, разводящих сумчатых в сельском хозяйстве.

Ответ: Б

Критерии оценивания. За правильный ответ - 0,5 баллов

### 6. Прочитайте описание. Укажите эти широты

Эти широты в океане называют «ревущими», для которых характерны сильные и устойчивые западные ветры, вызывающие частые штормы и ужасная погода. Первенство данному термину приписывают голландскому моряку Хендрику Брауверу (1611 г.). Отважные штурманы пытались найти кратчайшие и безопасные пути, и очень важен был нюанс скорости. А парусному судну поможет идти только сильный попутный ветер, который изобиловал в тех широтах. Но любой ветер способен и погубить. Только самые опытные и храбрые решались на этот маршрут.

- а) 65-75° ю.ш.;
- б) 50-60° ю.ш.;
- в) 40-50° ю.ш.;
- г) 30-35° ю.ш.;
- д) 15-20° ю.ш.;
- е) 5-10° ю.ш.

Ответ: б

Критерии оценивания. За правильный ответ - 0,5 баллов

**7. Эта река представляет собой относительно короткую протоку, соединяющую крупное пресноводное озеро и море:**

- а) Ангара;
- б) Ока;
- в) Яна;
- г) Кама;
- д) Нева.

Ответ: д

Критерии оценивания. За правильный ответ - 0,5 баллов

**8. Определите, ландшафт какой природной зоны описывал поэт Л.В. Лапцуй (1929-1982 гг.):**

«Мелькнет совой короткий день  
Там, за холмами, и в сугробы канет,  
Оттуда солнце краем глаза глянет  
И спрячется опять в ночную тень.  
Ему зимой подняться в небо лень  
Прекрасна эта красная заря,  
Она – как всплеск блестящей, мокрой щуки!  
Таинственна ночная жизнь зверья.  
Сидит лисица у норы песцовой,  
Спит куропатка под кустом в снегу.  
Крадется волк, согнувшийся в дугу.  
Движенье в стаде! Возглас пастуха».

- а) степь;
- ⓐ тундра;
- в) тайга;
- г) пустыня.

Ответ: а



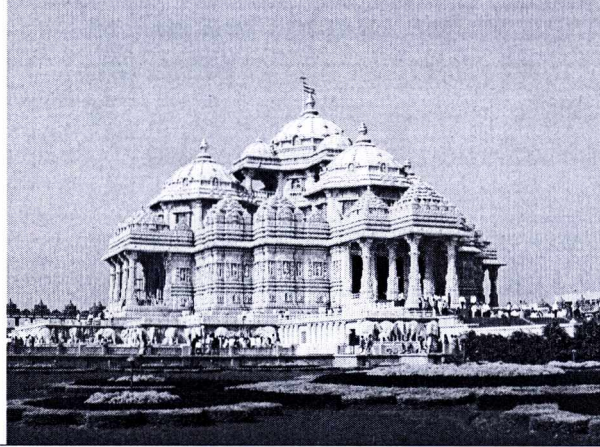
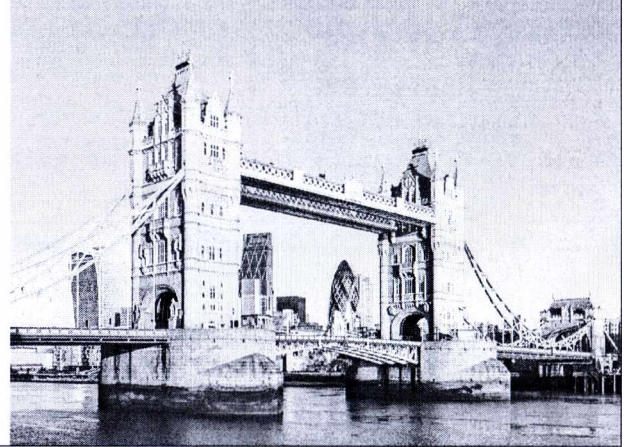
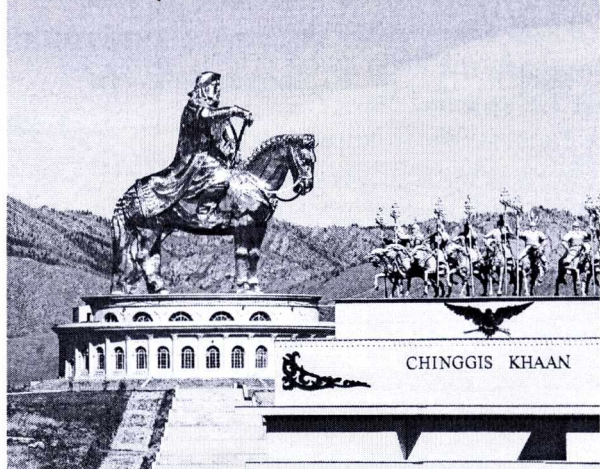
Критерии оценивания. За правильный ответ - 0,5 баллов

**9. Прочитайте описание.**

Расставьте столицы государств в порядке расположения от Гринвичского меридиана на восток и с юга на север от экватора.

Заполните таблицу, соотнеся букву у фотографии и название столицы данной страны.

Учтите, что в списке указана одна лишняя страна.

	
<p>А – <i>Китай</i></p>	<p>Б – <i>Дания</i></p>
	
<p>В – <i>Индия</i></p>	<p>Г – <i>Великобритания (Лондон)</i></p>
	<p><b>Страны: Монголия, Дания, Китай, Великобритания, Индия, Иран.</b></p> <p>Порядок расположения от Гринвичского меридиана на восток (расставьте буквы через запятую): <u>Р, Б, В, А, Д</u></p> <p>Порядок расположения от экватора на север (расставьте буквы через запятую): <u>В, А, Д, Р, Б</u></p>
<p>Д – <i>Иран</i> <i>Монголия</i></p>	

Критерии оценивания. За правильный ответ - 0,5 баллов. Всего 3,5 балла.

10. На старой русской топографической карте масштаба «в 1 дюйме 5 верст» расстояние между пунктами составляет 6 см. Каково расстояние между этими пунктами на местности (в километрах), если известно, что 1 дюйм равен 2,54 см, а 1 верста равна 1,0668 км?

- а) 12,6 км;
- б) 350 км;
- в) 71,429 км;
- г) 3,253 км;
- д) 15,24 км.

Ответ: Д

Критерии оценивания. За правильный ответ - 0,5 баллов

11. В конце VII века до н.э. на месте современного города греческими колонистами из Милета был основан город Пантикапей. Акрополь располагается на горе, которая в настоящее время называется Митридат. В 480 г. до н.э. город становится центром Боспорского царства. В VI веке город находился под властью Византийской империи. В конце X-XI веках входил в состав Тмутараканского княжества, в начале XII века вновь оказался под властью Византии. В 1318-1475 гг. принадлежал Генуе, затем перешел во владение Османской империи. В 1774 г. вошел в состав Российской империи. С 2013 г. в составе Российской Федерации. Как называется этот город?

- а) Севастополь;
- б) Симферополь;
- в) Ялта;
- г) Сочи;
- д) Керчь.

Ответ: Б

Критерии оценивания. За правильный ответ - 0,5 баллов

12. Укажите причину господства на островах Зеленого мыса (Республика Кабо-Верде) пустынных и полупустынных ландшафтов:

- а) преобладание подсечно-огневого земледелия;
- б) расположение островов в зоне действия Азорского течения;
- в) активные вырубки лесов на островах;
- г) высокая тектоническая активность в данном регионе;
- д) значительное испарение с поверхности Атлантического океана;
- е) расположение островов в зоне действия Канарского течения.

Ответ: е

Критерии оценивания. За правильный ответ - 0,5 баллов.

13. Установите правильное соответствие между городами России и реками на которых они расположены

- а) Абакан – Ангара;

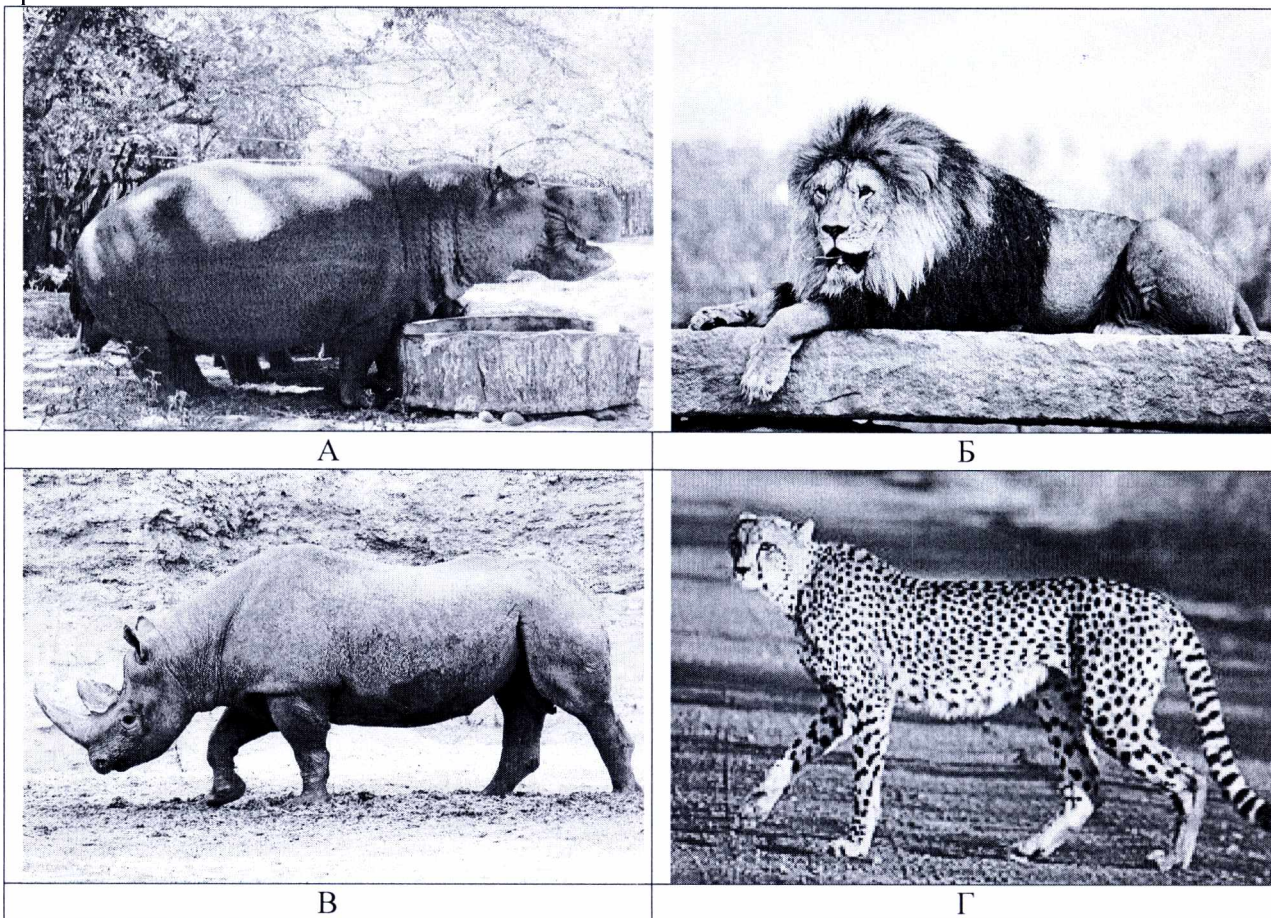
- б) Великий Новгород – Нева;
- в) Иркутск – Енисей;
- г) Улан-Удэ – Селенга;
- д) Екатеринбург – Урал.

Ответ: \_\_\_\_\_

Критерии оценивания. За правильный ответ - 0,5 баллов

**14. Определите животного-эндемика Африки по его описанию и выберите правильную фотографию:**

В жаркую солнечную погоду они спят в тени деревьев, активными их можно застать в сумерках и ночью. Это очень боязливые и осторожные звери, избегающие близости к человеку. Однако, если они чувствуют для себя угрозу, то нападают. И хотя эти атаки из-за слабого зрения плохо нацелены, они могут привести вследствие огромной силы и массы (до 4,5 т) к тяжёлым увечьям. Испуганное животное бежит спокойной ровной рысью со скоростью около 25-30 км/ч, причём может пробежать значительное расстояние.



Ответ: \_\_\_\_\_ Носороги

Фотография: \_\_\_\_\_ В

Критерии оценивания. За правильный ответ - 0,5 баллов. Всего 1 балл

**15. Этот город был основан в 1995 году, в 2000 году стал столицей одной из республик в составе РФ. Изначально за ним закреплялась исключительно административная функция, поэтому активное жилищное строительство в городе не велось, его рост искусственно**

ограничивается. В 2020 г. в городе проживает всего 12,6 тыс. чел. Это город

- а) Кызыл;
- б) Горно-Алтайск;
- в) Петрозаводск;
- г) Магас;
- д) Майкоп.

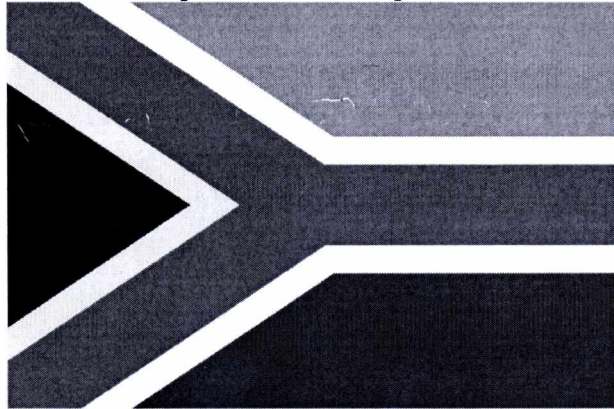
Ответ: а в г

Критерии оценивания. За правильный ответ - 0,5 баллов.

**16. Прочитайте описание.**

Этот флаг можно рассматривать как символ объединения. Флаг является самым многоцветным в мире. Многие считают флаг одним из самых красивых в мире. Утвержден в 1994 г.

У древка находится черный треугольник, отделенный от креста желтой каймой. Верхняя часть красного цвета, отделена от креста белой каймой.



Нижняя часть синего цвета, отделенная от креста белой каймой. Цвета и изображения на флаге имеют следующие значения: Красный – англоязычное, синий – цвет буров, белый – остальное белое население страны. Черный – символизирует темнокожее большинство населения, желтый – символ индийцев, зеленый – символ смешанной расовой группы.

Что это за государство? На каком материке оно располагается?

Ответ: Страна Осетия

Материк Евразия

Критерии оценивания. За правильный ответ - 0,5 баллов. Всего 1 балл

**17. Зимой почти на всей территории России лежит снег. Однако в одних районах можно буквально утонуть в снегу, а в других его мало. Ниже перечислены названия районов, которые нужно выписать в ряд по мере возрастания высоты снега в конце зимы.**

- а) Прикаспийская низменность, Валдайская возвышенность, Новосибирские острова, Курильские острова;
- б) Новосибирские острова, Прикаспийская низменность, Валдайская возвышенность, Курильские острова;
- в) Валдайская возвышенность, Прикаспийская низменность, Новосибирские острова, Курильские острова;
- г) Прикаспийская низменность, Новосибирские острова, Курильские острова, Валдайская возвышенность;

д) Прикаспийская низменность, Новосибирские острова, Валдайская возвышенность, Курильские острова.

Ответ: А

Критерии оценивания. За правильный ответ - 0,5 баллов.

**18. В каком из высказываний речь идет о течении Западных Ветров?**

а) теплое течение, проходящее близ восточных берегов Южной Америки от экватора на восток;

б) самое мощное течение во всем Мировом океане;

в) под влиянием этого течения Мурманский порт доступен для морских судов круглый год;

г) теплое течение, проходящее близ восточных берегов Северной Америки с юго-запада на северо-восток;

Ответ: Б

Критерии оценивания. За правильный ответ - 0,5 баллов.

**19. Это дерево отличается крайней неприхотливостью и может расти на голых песках, скалах и верховых болотах. Добывать воду, питательные вещества и удерживаться под сильным ветром дереву помогают мощные корни, которые могут достигать 15 метров в длину и проникают в самые узкие трещины в скалах. Леса из этой древесной породы очень светлые и пользуются наибольшей популярностью у горожан:**

а) сосна;

б) лиственница;

в) кедр;

г) тополь.

Ответ: Д

Критерии оценивания. За правильный ответ - 0,5 баллов

**20. Посередине этого места расположено соленое озеро длиной свыше 10 км. В XIX в. здесь погибла большая группа золотоискателей, с тех пор за ним закрепилось его название. Довольно мрачными являются и названия отдельных участков: Мышьяковый дол, Гиблый распадок, Трупный каньон, Ущелье Мертвецов, каньон Отчаяния, впадина Последний шанс, ущелья Сто чертей, Брошенного фургона, пики Похоронный, Безголовых и др. В 1966 г. французский офицер Жан-Пьер Маркан за 10 суток преодолел почти 200 км и был первым, кто живым вернулся из этого ада сыпучих песков. Как называется это место?**

Ответ: Десерт

Критерии оценивания. За правильный ответ - 0,5 баллов



Шифр 196

Муниципальный этап всероссийской олимпиады школьников по  
географии  
2020-2021 учебный год  
9 КЛАСС

Учащиеся работают без карт, без географических атласов, без  
справочников

Задание	1	2	3	4	5	Итого
Максимальное кол-во баллов	7	7	4	8	6	35
Оценка участника	4,5	1,5	3,5	2	2,5	14

ЗАДАНИЯ ТЕОРЕТИЧЕСКОГО ТУРА

**Задание 1. Задание по приведенной карте.**

1. Определите численный и именованный масштаб двумя способами.  
(укажите, как производился расчёт)
2. Определите максимальную и минимальную высоту территории.
3. Где проживает большее количество населения: в Сидорово или поселке Беличи?
4. Какое расстояние между нежилым строением близ мукомольного завода в поселке Беличи и началом моста на правом берегу реки Андога по автодороге?
5. Дайте характеристику моста через реку Андога.
6. В районе точки Б планируется разместить вертолетную площадку, обслуживающую санитарную авиацию (не более 300 м от ближайшей автодороги). Почему для этого не подходят точки А, В, Д? Укажите главные причины.  
Кроме того, определите площадь, занятую лесом Коршуки (в пределах карты).

**Ответ:**

1. численный масштаб 1:10000  
именованный масштаб 1 см = 100 м  
1 способ расчета – по р. Андога  
2 способ расчета – по контурной сетке
2. максимальная высота 141,5 (м)  
минимальная высота 129,4 (м)
3. большее количество жителей проживает в Сидорово
4. расстояние между объектами по автодороге 490 (м)

5. характеристика моста через реку Андога Длина 130 м; Ширина 6 м  
10 т грузоподъемность

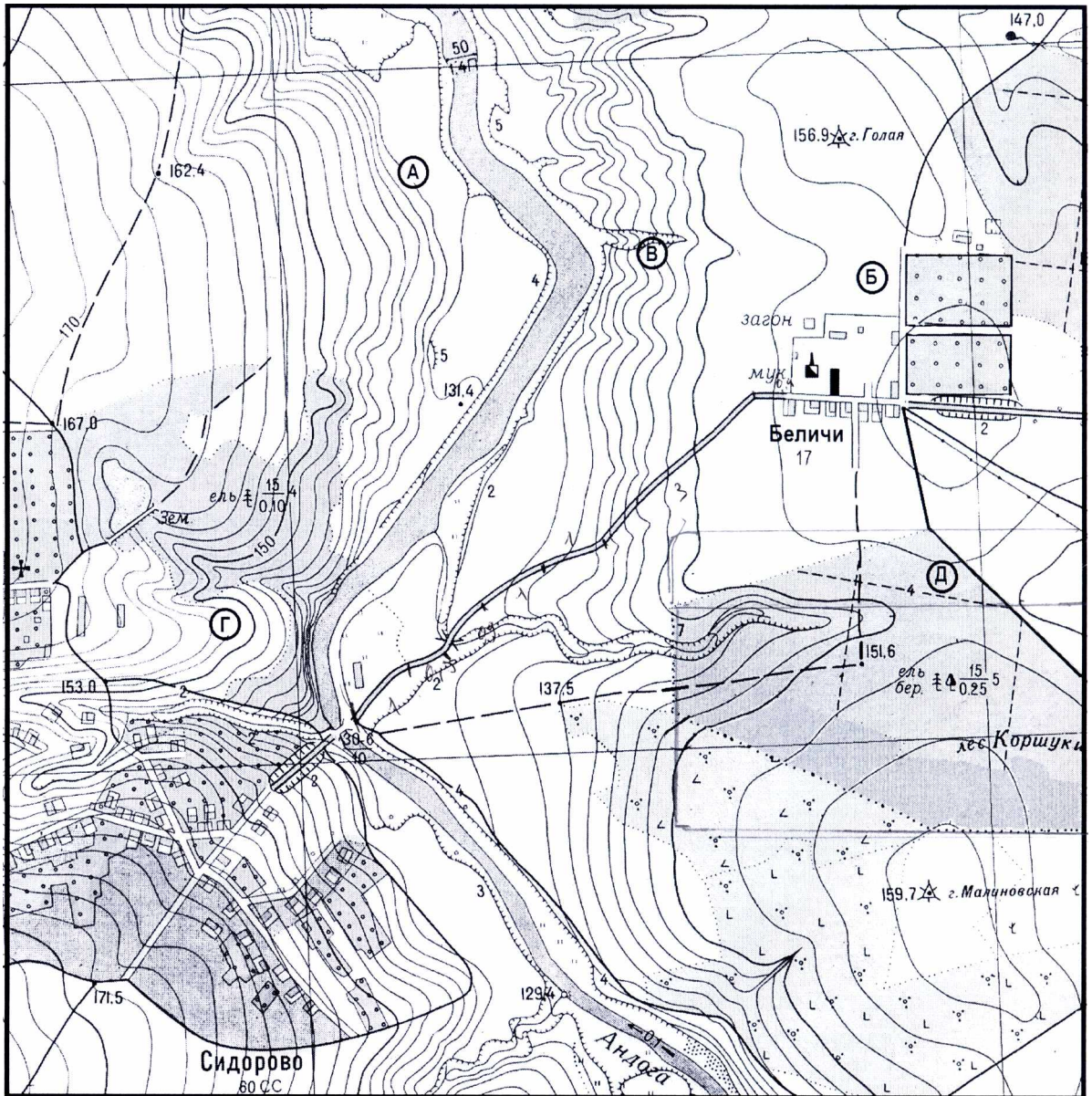
6. Почему не подходят точки А: слишком крутой спуск

В: крутой спуск и абраг

Д: Находится в лесу

Площадь, занятая лесом Коршуки (в пределах карты)

684



**Критерии оценивания. За каждый правильный ответ - 0,5 баллов.  
За расчет площади - 1 балл. Всего 7 баллов**

**Задание 2.**

Субъект федерации X имеет общие границы с семью соседями (другими субъектами РФ или иностранными государствами). Определите X, основываясь на следующих сведениях о соседях (их названия впишите в правую колонку таблицы).

О первом	Здесь, в результате слияния двух истоков, образуется река, относящаяся к бассейну самого маленького океана	Ханты-Мансийский АО
О втором	Здесь течет большая река, на которой расположен город - один из крупнейших центров металлургии РФ.	
О третьем	Здесь находится исток реки, впадающей в другую в автономном округе, который не омывается морями Мирового океана	
О четвертом	Здесь находится устье большой реки, впадающих в самое большое по площади озеро в РФ	
О пятом	Здесь течет река, на которой 17 августа 2009 г. произошла крупнейшая в истории российской гидроэнергетики авария.	Красноярский край
О шестом	Здесь, в результате слияния двух истоков, берёт начало самая полноводная река РФ	Иркутская обл.
О седьмом	Здесь находится исток самой большой реки, впадающих в самое глубокое озеро в РФ	
X		

Ответьте также на вопрос, о каких реках в описании идет речь?

- Первая – Обь;
- вторая – \_\_\_\_\_;
- третья – \_\_\_\_\_;
- четвертая – Волга;
- пятая и шестая – Енисей;
- седьмая – Селенга.

**Критерии оценивания.** За каждый ответ – по 0,5 баллов. Всего 7 баллов

**Задание 3.**

В предложенном тексте заполнив пропуски, вставьте правильные ответы.

Республика Саха (Якутия) – субъект РФ в Дальне-Восточном федеральном округе, образована в 1922 г. Площадь территории – 3,1 млн. км<sup>2</sup>. На северо-западе республика омывается водами Камчатского моря,

на северо-востоке – Лаптевых моря, границей между которыми являются \_\_\_\_\_ острова. По суше граничит с семью субъектами федерации.

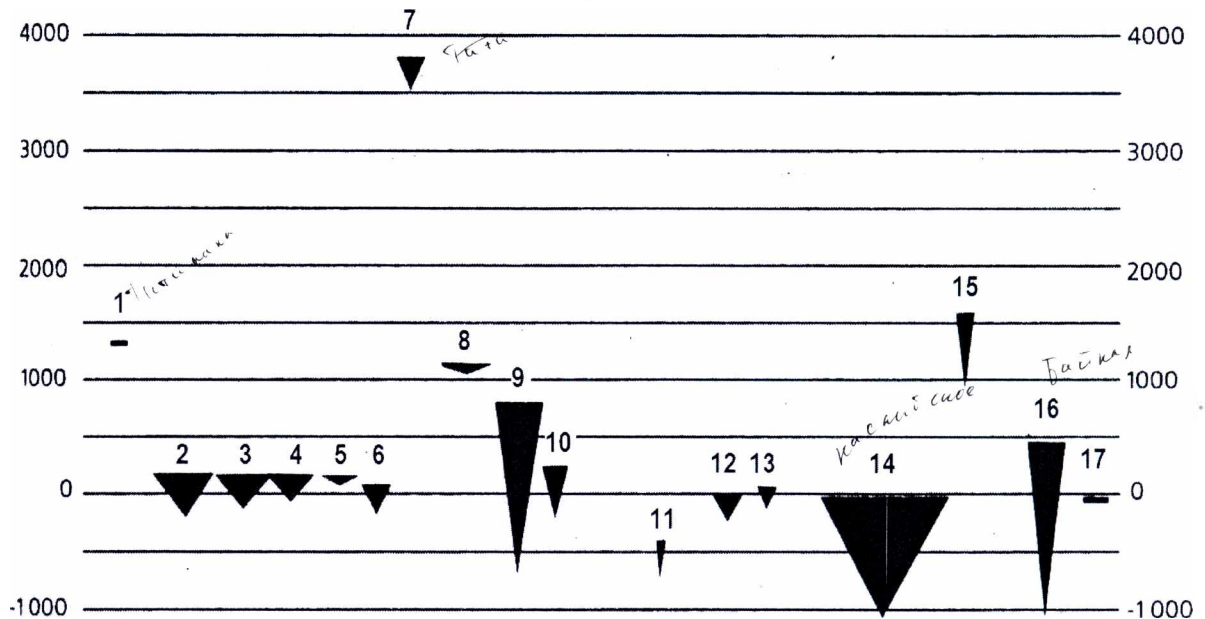
Якутия находится в зоне тайги, которая к северу сменяется зонами лесотундры и тундры. Главной рекой республики является река Лена, которая при впадении в море образует Дельту. Саха (Якутия) – единственный субъект Российской Федерации, на территории которого применяется время \_\_\_\_\_ часовых поясов.

Столицей республики является город Якутск, в котором в 2020 г. проживает 323 тыс. чел. Самой многочисленной национальностью являются Якуты, на которых приходится 49,9% населения (по переписи 2010 г.), второй по численности этнос – Русские (37,8% населения).

**Критерии оценивания.** За каждый правильный ответ – по 0,5 баллов. Всего - 5 баллов.

**Задание 4.**

На рисунке показаны крупнейшие озера, их высота над уровнем Мирового океана (в метрах) и относительные размеры. Озера сгруппированы по материкам с запада на восток.



Подпишите их названия, заполнив таблицу.

Номер	Озеро	Номер	Озеро
1	<u>Титикака</u>	10	
2		11	
3		12	
4		13	
5		14	<u>Каспийское</u>

Муниципальный этап всероссийской олимпиады школьников по географии  
Ханты-Мансийский автономный округ – Югра  
2020-2021 учебный год  
9 класс

6		15	
7	Титовское	16	Байкал
8		17	
9			

Прочитайте текст и определите эти озера.

А. Его северные берега большей частью высокие, скалистые, сильно изрезанные, образуют многочисленные полуострова и узкие заливы (фьорды и шхеры), а также мелкие острова, разделённые проливами. Это крупнейшее по площади озеро в данной части света. Каспийское

Б. Это озеро было описано Второй Камчатской экспедицией, организованной Витусом Берингом в 1733-1743 гг. Участники экспедиции исследовали район озера, подготовили карту, которая была приложена к «Российскому атласу», изданному Академией наук. Байкал

В. За свою историю это озеро называли по-разному: Гирканское, Хвалынское, Табасаранское, Хазарское, Дербентское море. Сейчас его называют Каспийское море.

**Критерии оценивания. За каждый правильный ответ - 0,5 баллов. Всего 10 баллов.**

### Задание 5.

Установите соответствие между изображенными на рисунке климатограммами и метеостанциями из таблицы, для которых известны географические координаты.

**Метеостанции:**

Каракас (Венесуэла), А

Перт (Австралия), В

Уайтхорс (Канада), Б

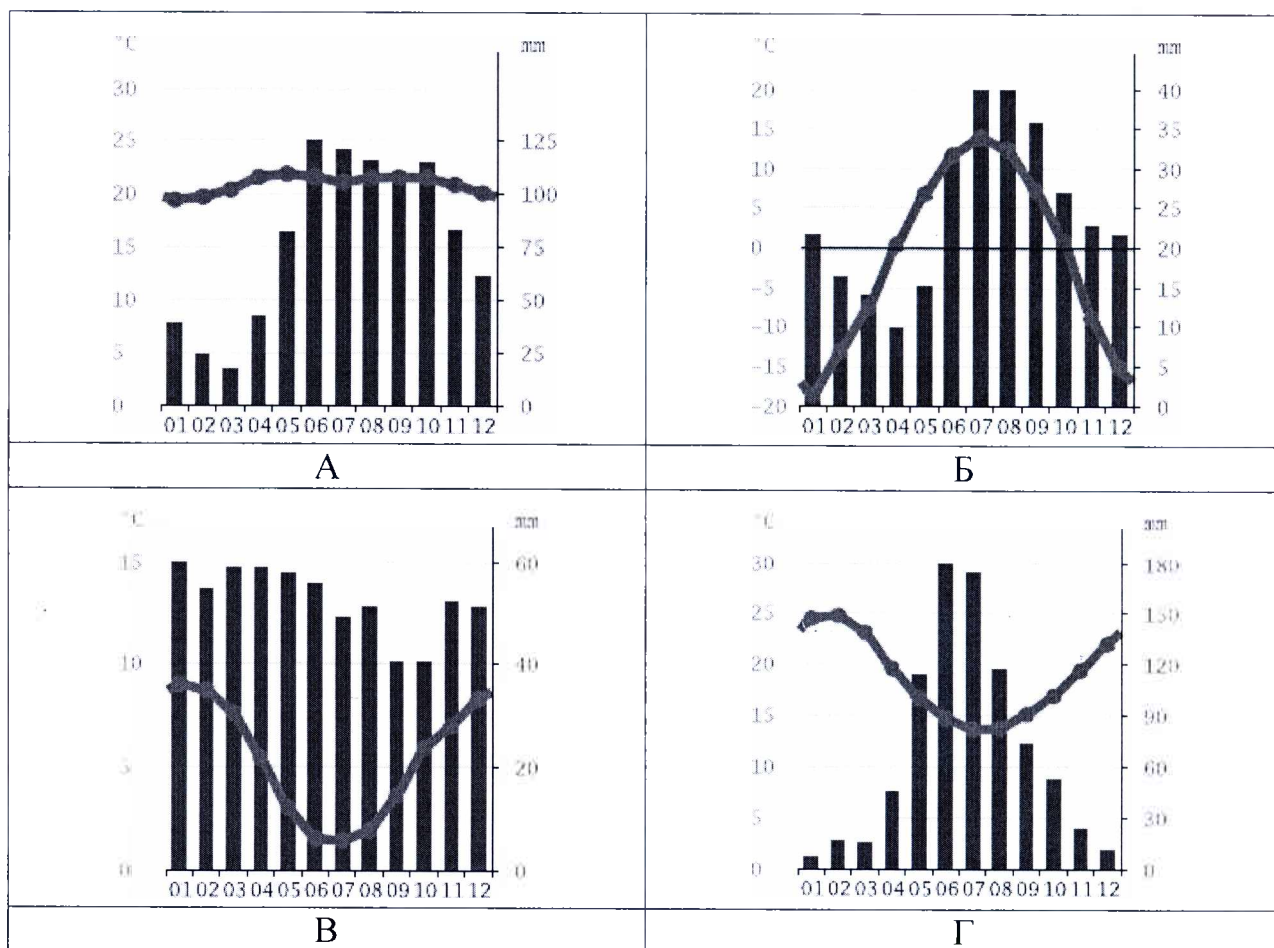
Ушуая (Аргентина) Г

**Определите для каждой метеостанции тип и подтип климата.**

**Учтите, что одна строчка останется незаполненной**

Климато- грамма	Метео- станция	Широта	Долгота	Абсолютная высота, м	Тип и подтип климата
В	Ушуая	32° ю.ш.	116° в.д.	2	Влажный субтропический
		11° с.ш.	67° з.д.	920	
Г	Австралия Перт	55° ю.ш.	68° з.д.	6	Влажный субтропический
А	Уайтхорс (Канада)	61° с.ш.	135° з.д.	680	Умеренный континентальный
Б	Каракас	12° ю.ш.	77° з.д.	128	Экваториальный

*Муниципальный этап всероссийской олимпиады школьников по географии  
Ханты-Мансийский автономный округ – Югра  
2020-2021 учебный год  
9 класс*



**Критерии оценивания. За каждый правильный ответ – 0,5 баллов. Всего 6 баллов.**