

Шифр 181

Муниципальный этап всероссийской олимпиады
школьников по географии
2020-2021 учебный год
8 КЛАСС

Задание	1	2	3	4	5	6	7	8	9	10	Итого
Максимальное кол-во баллов	0,5	0,5	1,5	0,5	0,5	0,5	0,5	0,5	3,5	0,5	
Оценка участника	0	0,5	1,5	0,5	0,5	0	0,5	0,5	3,5	0,5	
Задание	11	12	13	14	15	16	17	18	19	20	Итого
Максимальное кол-во баллов	0,5	0,5	0,5	1	0,5	1	0,5	0,5	0,5	0,5	15
Оценка участника	0,5	0,5	0,5	1	0,5	0,5	0	0,5	0,5	0,5	13

Инструкция по выполнению работы

Внимательно прочитайте каждое задание.

Ответ записывайте разборчиво.

Примечание. Не разрешается пользоваться школьными атласами и другими источниками информации.

ЗАДАНИЯ ТЕСТОВОГО ТУРА

1. Назовите главную причину распространения на Русской (Восточно-Европейской) равнине карстовых явлений:

- а) обилие межпластовых подземных вод;
- б) высокий уровень грунтовых вод;
- в) преобладание в верхней части осадочного слоя земной коры глины и песка;
- г) наличие в верхней части осадочного слоя земной коры известняков и гипса.

Ответ: а)

Критерии оценивания. За правильный ответ - 0,5 баллов

2. Какое соответствие «природная зона – климатический пояс, в котором она формируется» является верным?

- а) Тундра – субтропический;
- б) Тайга – субэкваториальный;
- в) Смешанные леса – умеренный;
- г) Саванны и редколесья – экваториальный.

Ответ: в)

Критерии оценивания. За правильный ответ - 0,5 баллов

3. Прочитайте описание. Ответьте на вопросы.

В начале 1953 года к вершине горы устремилась экспедиция под предводительством Джона Ханта с командой из восьми англичан и двух



новозеландцев. В феврале 1953 года они отчалили от берегов Англии. Когда экспедиция достигла Индии, альпинисты наняли проводника шерпа Тенцинга Норгя и отправились в горы. 29 мая 1953 года в 11.30 утра Тенцинг и новозеландец Эдмунд Хиллари прошли последний гребень горы. Они стали первыми альпинистами, поднявшимися на эту гору.

Ответ: Гора известна как Джомолунгма
Как обычно ее называют европейцы? Эверест
Как называется горная система? Гималаи

Критерии оценивания. За правильный ответ - 0,5 баллов. Всего 1,5 балла.

4. Назовите основную причину существования поверхностных течений в Мировом океане:

- а) постоянные ветры Земли;
- б) характер очертания материков;
- в) различия в солёности воды в океанах;
- г) различия в температурах воды в океанах;
- д) рельеф дна океанов.

Ответ: а)

Критерии оценивания. За правильный ответ - 0,5 баллов

5. Установите причину широкого распространения сумчатых животных в Австралии:

- а) в Австралии произрастают эвкалипты, которыми питаются почти все сумчатые;
- б) раннее отделение Австралии от других материков;
- в) большая часть материка занята пустынями, где и проживает большая часть сумчатых;
- г) невысокая плотность населения;
- д) значительная доля в составе населения австралийцев-аборигенов, разводящих сумчатых в сельском хозяйстве.

Ответ: б)

Критерии оценивания. За правильный ответ - 0,5 баллов

6. Прочитайте описание. Укажите эти широты

**Муниципальный этап всероссийской олимпиады школьников по географии
Ханты-Мансийский автономный округ – Югра
2020-2021 учебный год
8 класс**

Эти широты в океане называют «ревущими», для которых характерны сильные и устойчивые западные ветры, вызывающие частые штормы и ужасная погода. Первенство данному термину приписывают голландскому моряку Хендрику Брауверу (1611 г.). Отважные штурманы пытались найти кратчайшие и безопасные пути, и очень важен был нюанс скорости. А парусному судну поможет идти только сильный попутный ветер, который изобиловал в тех широтах. Но любой ветер способен и погубить. Только самые опытные и храбрые решались на этот маршрут.

- а) 65-75° ю.ш.;
- б) 50-60° ю.ш.;
- в) 40-50° ю.ш.;
- г) 30-35° ю.ш.;
- д) 15-20° ю.ш.;
- е) 5-10° ю.ш.

Ответ: в)

Критерии оценивания. За правильный ответ - 0,5 баллов

7. Название этого моря дано по цвету воды, вызванному наносами рек и пыльными бурями?

- а) Белое море;
- б) Черное море;
- в) Красное море;
- г) Зеленое море;
- д) Желтое море.

Ответ: в) г)

Критерии оценивания. За правильный ответ - 0,5 баллов

8. Определите, ландшафт какой природной зоны описывал поэт Л.В. Лапцуй (1929-1982 гг.):

«Мелькнет совой короткий день
Там, за холмами, и в сугробы канет,
Оттуда солнце краем глаза глянет
И спрячется опять в ночную тень.
Ему зимой подняться в небо лень
Прекрасна эта красная заря,
Она – как всплеск блестящей, мокрой щуки!
Таинственна ночная жизнь зверья.
Сидит лисица у норы песцовой,
Спит куропатка под кустом в снегу.
Крадется волк, согнувшийся в дугу.
Движенье в стаде! Возглас пастуха».

- а) тайга;
- б) тундра;
- в) степь;
- г) пустыня.

Ответ: б)

Критерии оценивания. За правильный ответ - 0,5 баллов

9. Прочитайте описание.

Расставьте столицы государств в порядке расположения от Гринвичского меридиана на восток и с юга на север от экватора.

Заполните таблицу, соотнеся букву у фотографии и название столицы данной страны.

Учтите, что в списке указана одна лишняя страна.

	
<p>А – <i>Китай</i></p>	<p>Б – <i>Дания</i></p>
	
<p>В – <i>Иран</i></p>	<p>Г – <i>Великобритания</i></p>
	<p>Страны: Монголия, Дания, Китай, Великобритания, Индия, Иран.</p> <p>Порядок расположения от Гринвичского меридиана на восток (расставьте буквы через запятую): <u>Г, Б, В, Д, А</u></p> <p>Порядок расположения от экватора на север (расставьте буквы через запятую): <u>А, В, Д, Б, Г</u></p>
<p>Д – <i>Монголия</i></p>	

Критерии оценивания. За правильный ответ - 0,5 баллов. Всего 3,5 балла.

10. На старой русской топографической карте масштаба «в 1 дюйме 5 верст» расстояние между пунктами составляет 6 см. Каково расстояние между этими пунктами на местности (в километрах), если известно, что 1 дюйм равен 2,54 см, а 1 верста равна 1,0668 км?

- а) 12,6 км;
- б) 350 км;
- в) 71,429 км;
- г) 3,253 км;
- д) 15,24 км.

Ответ: а)

Критерии оценивания. За правильный ответ - 0,5 баллов

11. Какова протяженность материка Африка с севера на юг, если расстояние самой северной точки материка до северного полюса 53° , а расстояние самой южной точки материка до южного полюса – 55° ?

- а) 91° ;
- б) 198° ;
- в) 18° ;
- г) 108° ;
- д) 72° .

Ответ: д)

Критерии оценивания. За правильный ответ - 0,5 баллов

12. Укажите причину господства на островах Зеленого мыса (Республика Кабо-Верде) пустынных и полупустынных ландшафтов:

- а) преобладание подсеčno-огневого земледелия;
- б) расположение островов в зоне действия Азорского течения;
- в) активные вырубki лесов на островах;
- г) высокая тектоническая активность в данном регионе;
- д) значительное испарение с поверхности Атлантического океана;
- е) расположение островов в зоне действия Канарского течения.

Ответ: е)

Критерии оценивания. За правильный ответ - 0,5 баллов.

13. Лесник объезжает на вездеходе за 2 часа лесной массив квадратной формы со средней скоростью 30 километров в час. Каков масштаб карты, если этот лесной массив занимает на ней 900 см^2 ?

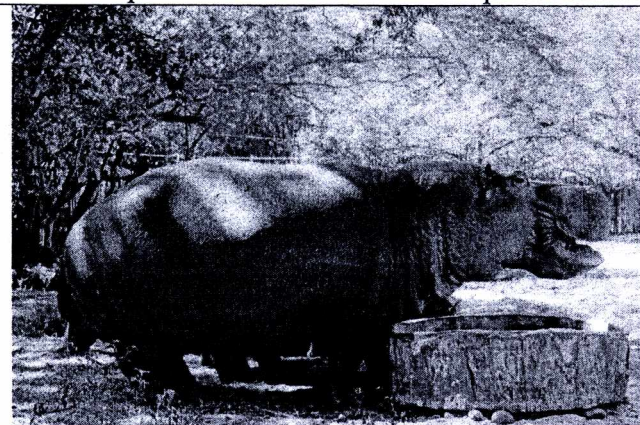
- а) 1: 500 000;
- б) 1:50 000;
- в) 1:10 000;
- г) 1:200 000;
- д) 1:20 000.

Ответ: в) 2)

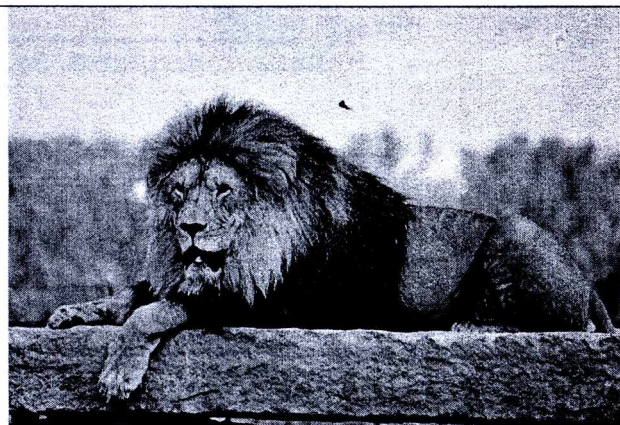
Критерии оценивания. За правильный ответ - 0,5 баллов

14. Определите животного-эндемика Африки по его описанию и выберите правильную фотографию:

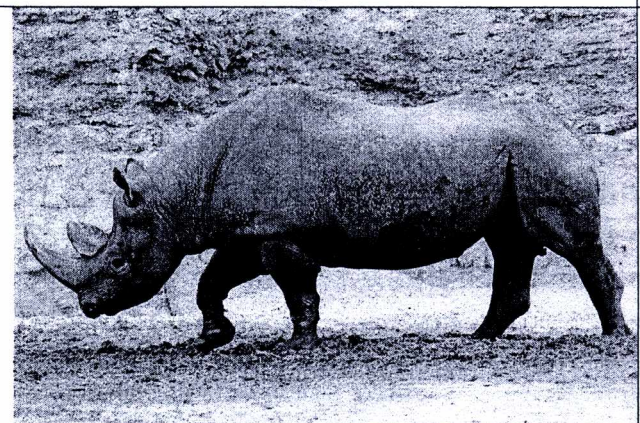
В жаркую солнечную погоду они спят в тени деревьев, активными их можно застать в сумерках и ночью. Это очень боязливые и осторожные звери, избегающие близости к человеку. Однако, если они чувствуют для себя угрозу, то нападают. И хотя эти атаки из-за слабого зрения плохо нацелены, они могут привести вследствие огромной силы и массы (до 4,5 т) к тяжёлым увечьям. Испуганное животное бежит спокойной ровной рысью со скоростью около 25-30 км/ч, причём может пробежать значительное расстояние.



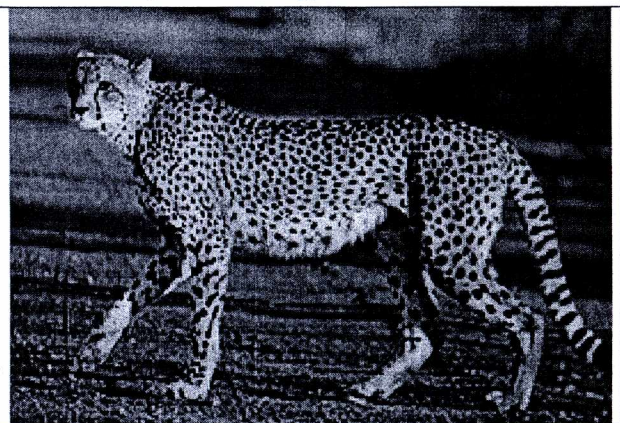
А



Б



В



Г

Ответ: Носорог

Фотография: В

Критерии оценивания. За правильный ответ - 0,5 баллов. Всего 1 балл

15. В своем дневнике путешественник записал: «Передо мной глубокая речная долина с очень крутыми, отвесными склонами и узким дном, которое полностью занято руслом реки». Что описал путешественник?

- а) эстуарий;
- б) фьорд;
- в) атолл;
- г) каньон.

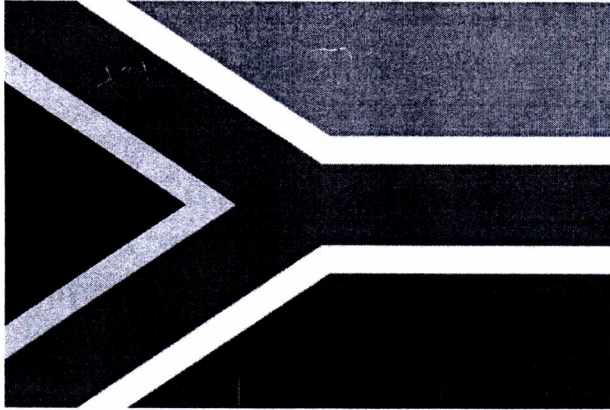
Ответ: г)

Критерии оценивания. За правильный ответ - 0,5 баллов.

16. Прочитайте описание.

Этот флаг можно рассматривать как символ объединения. Флаг является самым многоцветным в мире. Многие считают флаг одним из самых красивых в мире. Утвержден в 1994 г.

У древка находится черный треугольник, отделенный от креста желтой каймой. Верхняя часть красного цвета, отделена от креста белой каймой.



Нижняя часть синего цвета, отделенная от креста белой каймой. Цвета и изображения на флаге имеют следующие значения: Красный – англоязычное, синий – цвет буров, белый – остальное белое население страны. Черный – символизирует темнокожее большинство населения, желтый – символ индейцев, зеленый – символ смешанной расовой группы.

Что это за государство? На каком материке оно располагается?

Ответ: Страна _____

Материк Африка

Критерии оценивания. За правильный ответ - 0,5 баллов. Всего 1 балл

17. Какое из соответствий «негативное изменение в окружающей среде – его причина» является верным?

- а) сокращение площади тропических лесов – глобальное потепление;
- б) усиление «парникового эффекта» – развитие атомной энергетики;
- в) усиление водной эрозии почв – засыпка оврагов;
- г) выбросы загрязняющих веществ в атмосферу – кислотные дожди. ?
- д) засоление земель – избыточное орошение. ↔

Ответ: б)

Критерии оценивания. За правильный ответ - 0,5 баллов

18. В каком из высказываний речь идет о течении Западных Ветров?

- а) теплое течение, проходящее близ восточных берегов Южной Америки от экватора на восток;
- б) самое мощное течение во всем Мировом океане;
- в) под влиянием этого течения Мурманский порт доступен для морских судов круглый год;
- г) теплое течение, проходящее близ восточных берегов Северной Америки с юго-запада на северо-восток. = Гольфстрим

Ответ: а) б)

Критерии оценивания. За правильный ответ - 0,5 баллов.

19. Молодые континентальные платформы располагаются в основном:

- а) в центре материка;
- б) возле древних платформ;
- в) в южных частях материка;
- г) в северных частях материка;
- д) на шельфах материка;
- е) на окраинах материков.**

Ответ: е)

Критерии оценивания. За правильный ответ - 0,5 баллов

20. Посередине этого места расположено соленое озеро длиной свыше 10 км. В XIX в. здесь погибла большая группа золотоискателей, с тех пор за ним закрепилось его название. Довольно мрачными являются и названия отдельных участков: Мышьяковый дол, Гиблый распадок, Трупный каньон, Ущелье Мертвецов, каньон Отчаяния, впадина Последний шанс, ущелья Сто чертей, Брошенного фургона, пики Похоронный, Безголовых и др. В 1966 г. французский офицер Жан-Пьер Маркан за 10 суток преодолел почти 200 км и был первым, кто живым вернулся из этого ада сыпучих песков. Как называется это место?.

Ответ: Дolina смерти (Калифорния, США)

Критерии оценивания. За правильный ответ - 0,5 баллов

Шифр 181

Муниципальный этап всероссийской олимпиады
школьников по географии
2020-2021 учебный год
8 КЛАСС

Учащиеся работают без карт, без географических атласов, без справочников

Задание	1	2	3	4	5	Итого
Максимальное кол-во баллов	7	8	4	10	6	35
Оценка участника	3,5	5,5	1,5	1,5	1	13

ЗАДАНИЯ ТЕОРЕТИЧЕСКОГО ТУРА

Задание 1. Задание по приведенной карте.

1. Определите численный и именованный масштаб двумя способами. (укажите, как производился расчёт)
 2. Определите высоту сечения рельефа
 3. Определите максимальную и минимальную высоту территории.
 4. Где располагаются эти точки? Кратко опишите их местоположение, указав направления от ближайших к ним рамок карты.
 5. Чему равен перепад максимальный высот?
 6. Определите азимут от мукомольного завода на церковь.
 7. Какое расстояние между этими объектами по прямой?
 8. Какой природный процесс происходит в точке В?
- Кроме того, определите площадь, занятую лесом Коршуки (в пределах карты).

Ответ:

1. численный масштаб _____
именованный масштаб _____
1 способ расчета – по _____
2 способ расчета – по _____
2. высота сечения рельефа 2,35 (м)
3. максимальная высота 171,5 (м)
минимальная высота 129,4 (м)
4. расположение точки с максимальной высотой с юго-юго-востоку от середины западной рамки.

расположение точки с минимальной высотой к северу от середины
Южной талыги.

5. максимальный перепад высот 42,1 (м)

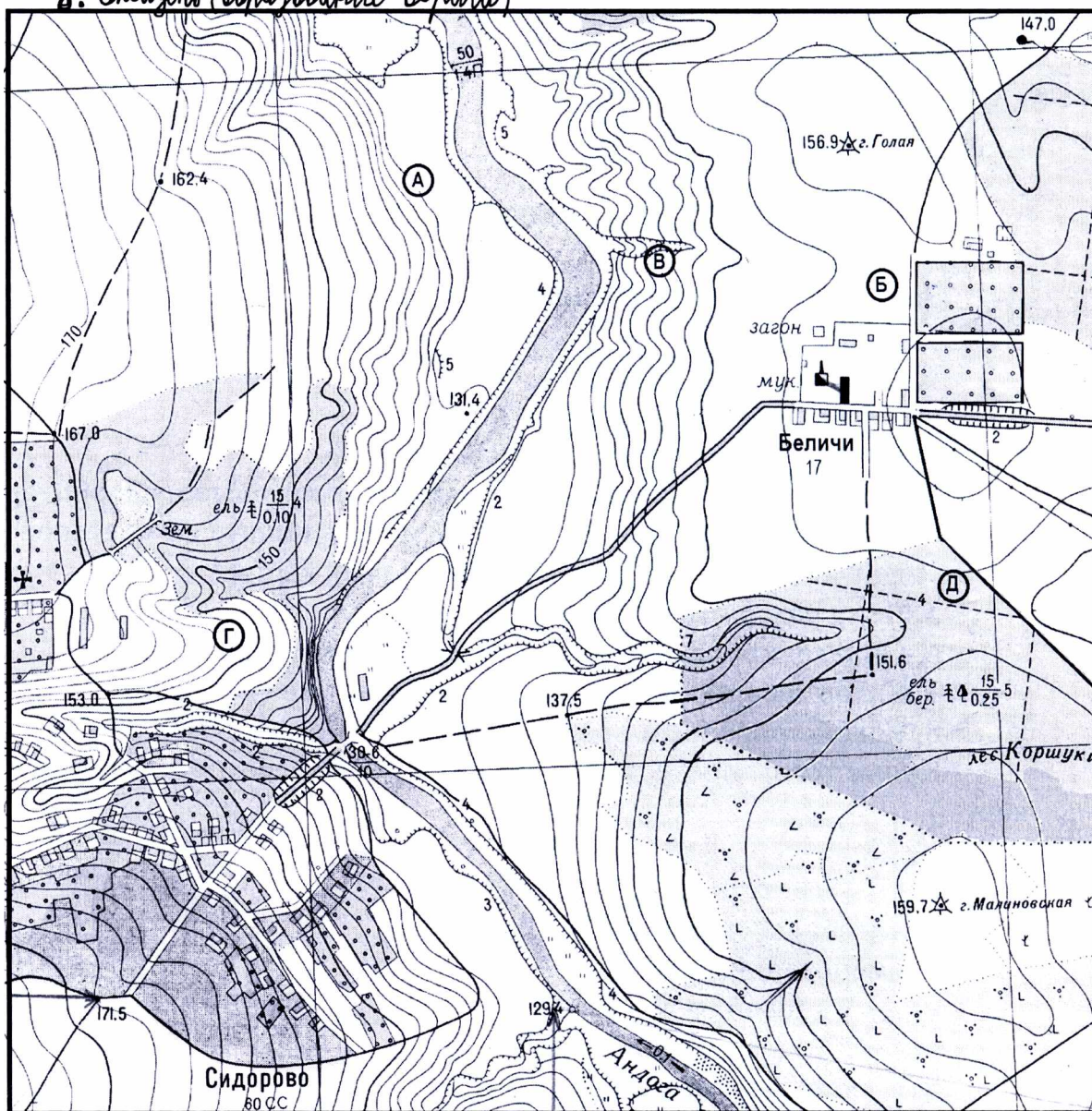
6. азимут ПРИМЕРНО 100°

7. расстояние между объектами по прямой _____ (м)

Площадь, занятая лесом Коршуки (в пределах карты) (км²).

Расчет площади: _____

8. Опизень (образование овра)



Критерии оценивания. За каждый правильный ответ - 0,5 баллов. За расчет площади - 1 балл. Всего 7 баллов

Задание 2. Развитие географии шло путем последовательного уточнения и зачастую исправления неверных представлений. Вспомните примеры таких исправлений и заполните таблицу

Объект	Неверное представление	Автор	Верное представление	Автор
Антарктида	Не будет открыта	Кук	Открыта	КРУЗЕНШТЕРН
Сахалин	Полуостров	Беллинсгаузен	Остров	Невельской
Новые земли	Индия	Колумб	Отдельные материи	Веспуччи
Тянь-Шань	Вулканический массив	—	Складчатый массив	Семенов
Эльдорадо	БУДЕТ НАЙДЕН	Писарро	НЕ БУДЕТ НАЙДЕН	Гумбольдт

Путешественники (авторы):

- Беллинсгаузен,
- Веспуччи,
- Гумбольдт,
- Колумб,
- Крузенштерн,
- Кук,
- Невельской,
- Писарро,
- Семенов.

Критерии оценивания. За каждый правильный ответ - 0,5 баллов.
Всего 8 баллов

Задание 3. В предложенном тексте описания Южной Африки найдите 8 географических ошибок. Выпишите эти ошибки в таблицу и исправьте их.

«Большая часть Южной Африки находится севернее 30° с.ш. На востоке Мозамбикский пролив отделяет от материка остров Калимантан – самый крупный остров мира по площади. Юго-восточная оконечность – одна из самых возвышенных частей Африки, здесь расположены относящиеся к областям новой складчатости Атласские горы. Поэтому здесь распространены разнообразные осадочные полезные ископаемые (платина, золото, алмазы, медные и марганцевые руды, которые находятся на выходах кристаллических пород. Кроме того, крупные запасы метаморфических полезных ископаемых, в частности, угля, залегающего в предгорных прогибах, и используемого для выработки электроэнергии. На востоке в Индийский океан впадает река Конго, а на западе в Атлантический океан – река Оранжевая».

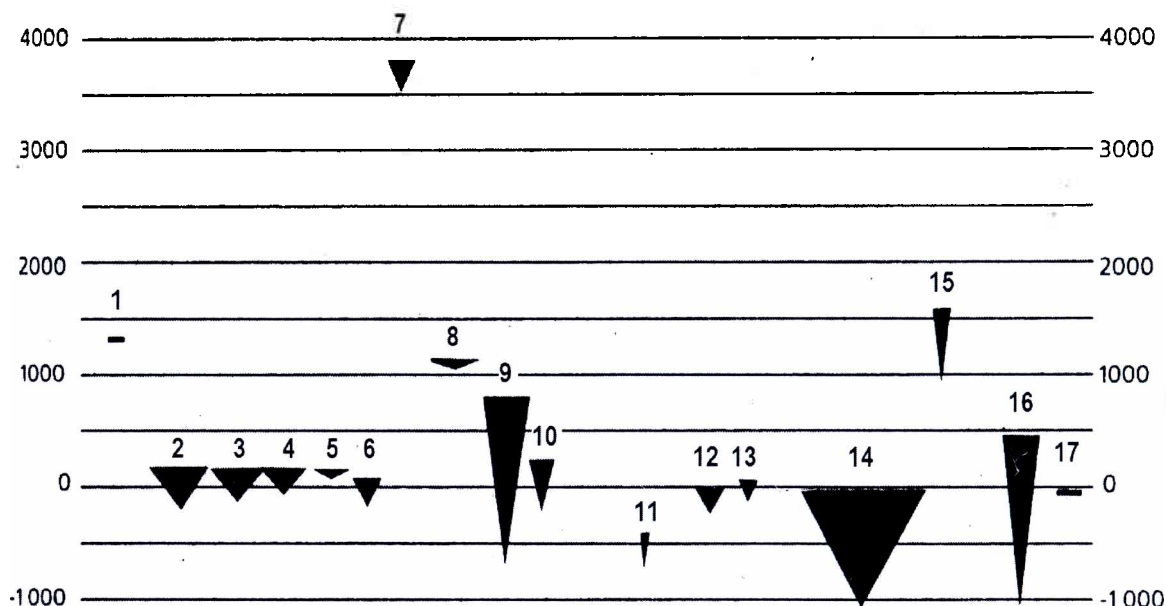
Ошибки	Исправления	Ошибки	Исправления
севернее 30° с.ш.	южнее 30° с.ш.	о. Калимантан	о. Мадагаскар

Самый круп. о. мира.	—	Осадочные поч. юж.	широко замёрзшие
В Юж. океан впад. р. Конго р. Оранжевая		В Атл. океан впад. р. Оранжевая	р. Конго
новая складчатость	древняя складчатость		

Критерии оценивания: За каждый правильный ответ - 0,5 баллов.
Всего - 4 балла.

Задание 4.

На рисунке показаны крупнейшие озера, их высота над уровнем Мирового океана (в метрах) и относительные размеры. Озера сгруппированы по материкам с запада на восток.



Подпишите их названия, заполнив таблицу.

Номер	Озеро	Номер	Озеро
1		10	
2	Озеро среднее	11	
3	Озеро верхнее	12	
4	Озеро нижнее	13	
5		14	Виктория
6		15	
7		16	Байкал
8		17	
9			

Прочитайте текст и определите эти озера.

А. «Свинцовая скала» - так переводится с языка кечуа остров Исладель-Соль на южном берегу этого озера, затем название перешло и на само озеро. «Оловянное поле» называют озеро аймара за специфический цвет воды. _____.

Б. Это озеро было описано Второй Камчатской экспедицией, организованной Витусом Берингом в 1733-1743 гг. Участники экспедиции исследовали район озера, подготовили карту, которая была приложена к «Российскому атласу», изданному Академией наук. Байкал

В. Из этого озера вытекает река, в среднем течении которой находится известный водопад _____.

Критерии оценивания. За каждый правильный ответ - 0,5 баллов. Всего 10 баллов.

Задание 5.

Установите соответствие между изображенными на рисунке климатограммами и метеостанциями из таблицы, для которых известны географические координаты.

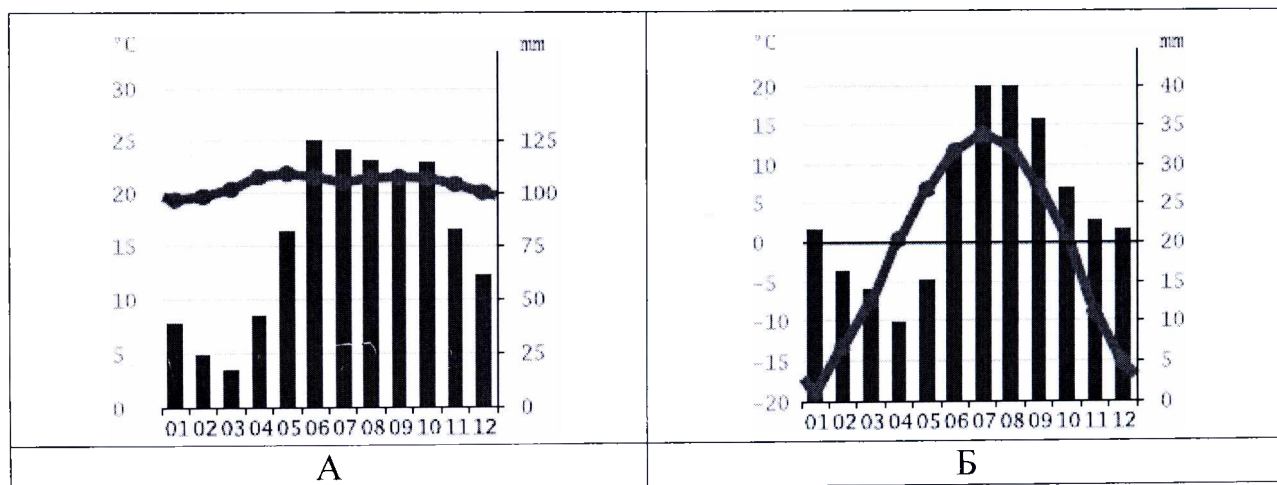
Метеостанции:

- Каракас (Венесуэла),
- Перт (Австралия),
- Уайтхорс (Канада),
- Ушуая (Аргентина)

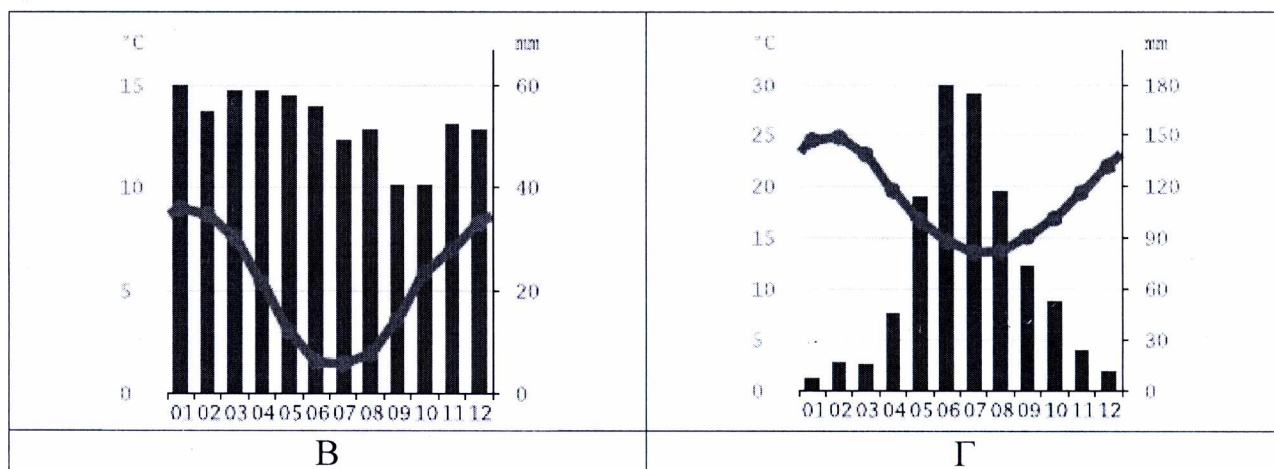
Определите для каждой метеостанции тип и подтип климата.

Учтите, что одна строчка останется незаполненной

Климато-грамма	Метео-станция	Широта	Долгота	Абсолютная высота, м	Тип и подтип климата
		32° ю.ш.	116° в.д.	2	
В	Ушуая	11° с.ш.	67° з.д.	920	Экваториальный горный (высотный)
Г	Перт	55° ю.ш.	68° з.д.	6	Тропический пассатный
Б	Уайтхорс	61° с.ш.	135° з.д.	680	Умеренный континентальный
А	Каракас	12° ю.ш.	77° з.д.	128	Экваториальный



*Муниципальный этап всероссийской олимпиады школьников по географии
Ханты-Мансийский автономный округ – Югра
2020-2021 учебный год
8 класс*



Критерии оценивания. За каждый правильный ответ – 0,5 баллов. Всего 6 баллов.