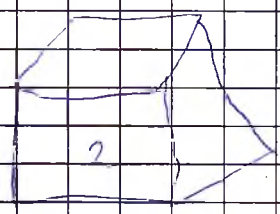




у 1 куба шість ребра 2 см ч. Число ребер 32
краски.



у 2 куба глибина ребра 3 см

Максимально кількість крапок скільки можна закрасити 12 крапок

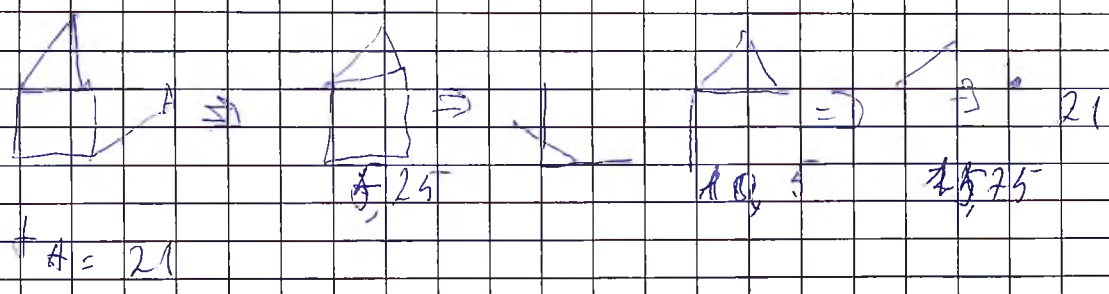
1) $6 \cdot 2 = 12$ (см) - це загальна довжина всіх ребер куба 2 см

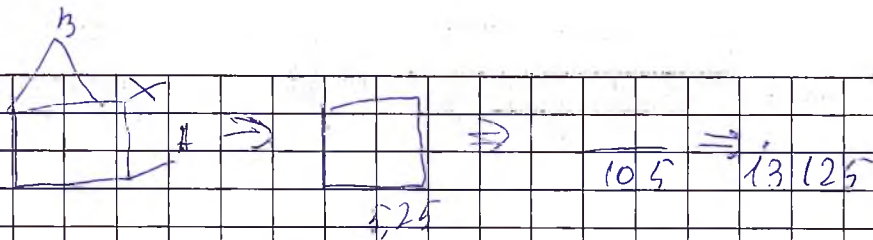
2) $12 : 3 = 4$ (см) - число крапок можна закрасити 12 крапок

3) $6 \cdot 8 = 48$ (см) - загальна довжина всіх ребер куба з довжиною 8 см

4) $48 : 4 = 12$ (2)

Отже, можна біля 12 крапок краски щоб закрасити куб з довжиною ребер 8 см





$$d_{AB} = 13,5$$

ответ: 13,5 м ширина коф. завода

своими фундаментами или коф. завод с 2-х сторон.

13



$$l = 1 \text{ км}$$

$$v_1 = 3 \text{ км/ч}$$

$$v_2 = 4 \text{ км/ч}$$

$$L = 600 \text{ м}$$

каждый день платит за скважину вода поделит
по озеру

$$1. 600 \cdot 3 = 200 \text{ (с)}$$

2. $200 \cdot 1 = 200 \text{ (м)}$ вода, которую проделают остав-
шек

Менее меньше платит время за которые
остатки и вода проделают одинаковое расстояние.

Методом перебора находит а что это 300

$$3. 30 \cdot 1 = 30 \text{ (с)} \text{ проделают остаток}$$

$$4. 400 - \overset{30}{\cancel{300}} = 320 \text{ (с)} \text{ останется проделают}$$

оо т.к. к озеру

$$5. 80 \cdot 4 = 320 \text{ (с)} \text{ проделают вода}$$

6. $600 - 320 = 280 \text{ (с)}$ - проделают остаток за время
ответ: 280 метров $S = 280 \text{ метров}$ по берегу с водой



иц

$\vec{v} \Rightarrow \vec{v} \Rightarrow$

$v_0 \Rightarrow \text{чкн} / 2$

$v_m - ?$

второй
 первая и вторая
 контакты, работ в 3 раза
 больше
 первой ~~не~~ меньше
 контактов
 меньше

или
 меньше
 больше
 меньше

Как как первой резонка выдает, а второй работ
 в 3 раза больше, для первого первая, то
 меньше тем же в 3 раза больше
 меньше резонки

$u - 3 = 12 \text{ (чкн / 2)}$

от м: / $2 \text{ чкн} / 2$ строится первая