









Критерии оценки вопросов с 1 по 19 – 1 балл за правильный ответ,  
творческое задание (20 вопрос) – 6 баллов.

**Технологии производства и обработки пищевых продуктов**

**Выберите правильный ответ**

**1. Внимательно посмотри на картинку. Выбери посуду, которую используют для подачи блюд.**

			
1	2	3	4
			
5	6	7	8

а) 1, 4, 5, 7

б) 1, 4, 5, 6

в) 1, 3, 4, 5

г) 2, 3, 6, 7

**2. Какое требование к качеству готовых бутербродов является неправильным?**

а) Готовятся непосредственно перед подачей

б) Ломтик хлеба должен быть толщиной 2 см

в) Хлеб должен быть полностью покрыт продуктами

г) Срок хранения в холодильнике при  $t=+2...+6^{\circ}\text{C}$  не более 3-х суток

**3. Вы собираетесь в поход с 25 июня по 7 июля 2019 года, и пришли в магазин, чтобы купить рыбные консервы. На банке выбиты следующие даты. Что Вы купите?**

а) 03.06.2018; 03.06.2019

б) 25.06.2017; 07.08.2018

в) 19.01.2018; 19.01.2019

г) 29.08.2018; 29.08.2019

**Материаловедение текстильных материалов**

**4. Расставьте по порядку операции первичной обработки льна:**

а) сминание,

б) замачивание,

в) высушивание,

г) трепание.

Ответ: 1 - в, 2 - а, 3 - б, 4 - г.

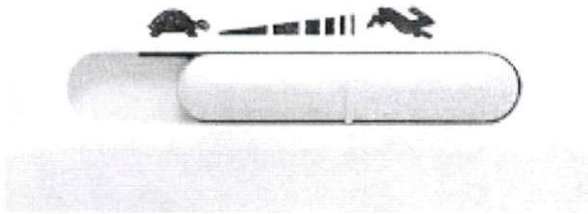
**Выберите все правильные ответы**

— 5. Для технических нужд во многих отраслях народного хозяйства используются:

- а) брезент, в) парча,  
б) парусина, г) бархат.

**Машиноведение**

+ 6. Современные бытовые швейные машинки облегчают работу любителей и профессионалов и просты в использовании. А что означают изображения черепахи и зайчика на корпусе?



Ответ: скорость движения игол.

**Выберите все правильные ответы**

— 7. Чаще всего к обрыву верхней нити приводят следующие причины:

- а) толщина нити не соответствует выбранной игле;  
✓ б) ошибки в заправке;  
в) установлена нить плохого качества, с неравномерной толщиной и узелками;  
✓ г) игла установлена неправильно, она погнута или не соответствует типу машины;  
✓ д) излишнее натяжение верхней нити.

**Конструирование и моделирование швейных изделий**

— 8. Постройте выкройки мешка для школьной обуви, высота мешка – 40 см, диаметр днища – 25 см. Если для построения вам понадобятся математические формулы, напишите их.



Ответ: 110 см.

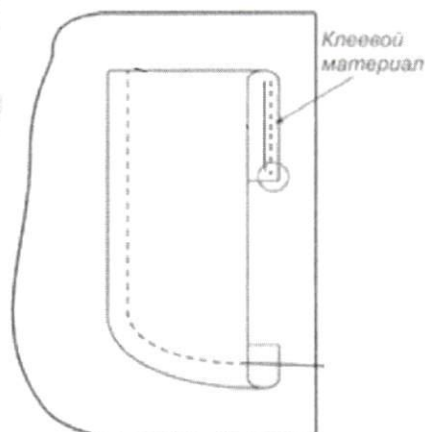
Формула  $(25 \cdot 2) + 40 = 52,5$  (формула высоты);  $52,5 \cdot 2 = 105$  (диаметр)

† 9. Перечислите швы, где может располагаться застежка в прямой юбке?

Ответ: Боковой шов, середина заднего полотнища.

### Технология изготовления швейных изделий

— 10. Приведите правильную последовательность обработки накладного кармана:



- удалить стежки временного назначения;
- обметать верхний срез цельнокроеной обтачки накладного кармана;
- заутюжить цельнокроеную обтачку по контрольным знакам на изнаночную сторону кармана;
- приутюжить карман в готовом виде;
- приметать накладной карман к детали швейного изделия по контрольным знакам;
- приклеить клеевой прокладочный материал к цельнокроеной обтачке кармана;
- заутюжить припуски на обработку кармана по трём сторонам;
- настрочить карман на деталь швейного изделия.

Ответ: 1 - в, 2 - ж, 3 - б, 4 - с, 5 - д, 6 - з, 7 - а, 8 - г.

**Выберите правильный ответ**

† 11. При раскрое изделия в первую очередь на ткани размещают:

- большие детали (полочки, рукава, полотнища юбки);
- маленькие детали (клапана, обтачки, манжеты).

### История костюма



**Выберите все правильные ответы**

— 12. Что такое дресс-код (dress code)?

- а) требования к офисной одежде сотрудников;
- б) форма одежды, требуемая при посещении определенных мероприятий, организаций, заведений;
- в) комплект одежды, обуви и аксессуаров, подобранных из вещей одного бренда;
- г) манера одеваться в определенной социальной группе.

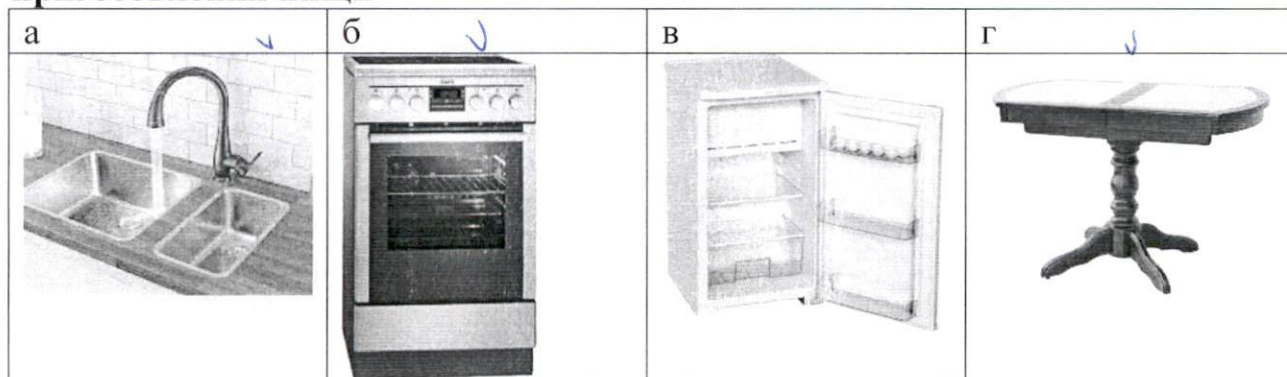
**Выберите все правильные ответы**

— 13. Что отличает морской стиль от других?

- а) бело-сине-красное сочетание цветов;
- б) кружева и рюши;
- в) основной рисунок – полоска;
- г) украшения с изображением якорей, цепей, морских звезд.

### Технологии в сфере быта

— 14. Выбери из представленных изображений главные элементы зоны приготовления пищи



— 15. Мебель и оборудование на кухне расставляется по принципу рабочего треугольника. Что входит в этот треугольник. Выбери правильный ответ.

- а) мойка, плита, холодильник
- б) стол, мойка, плита
- в) холодильник, стол, мойка
- г) плита, холодильник стол

### Художественная обработка материалов

**Выберите правильный ответ**

+ 16. Выбор диаметра крючка для вязания крючком зависит от

- а) желания мастера,
- б) вида изделия,
- в) типа рисунка,
- г) толщины нитей.

### Социальные технологии

**Выберите все правильные ответы**

**17. Какие факторы необходимо учитывать при оформлении интерьера жилого помещения.**

- а) природные условия;
- б) возраст людей;
- в) назначение помещения;
- г) климатические условия;
- д) художественные предпочтения;
- е) пожелания соседей.

**Агрономия**

**Выберите правильный ответ**

**18. Какой вид культуры не относится к масленичным:**

- а) подсолнечник
- б) горчица
- в) рапс
- г) горох

**Выберите правильный ответ**

**19. Верхний слой земной коры с рыхлой структурой называется**

- а) почва
- б) гумус
- в) чернозем
- г) глинозем

**20. Творческое задание:**

Худи — разновидность свитера из мягкого хлопчатобумажного трикотажа или флиса с капюшоном, по российской классификации его связывают с толстовкой. Выступите в роли дизайнера и внесите свои модельные особенности и декорируйте изделие.

№	Критерии оценки	Баллы max
1	Внесены модельные особенности	2 <i>-1</i>
2	Внесены элементы декора	2 <i>1</i>
3	Выдержано стилевое направление	1 <i>1</i>
4	Чистота выполнения задания	1 <i>1</i>
	Итого	6 <i>4</i>

*48.*





Шифр участника 7Ш 714

**Практическое задание №1**

**Изготовление блока в технике лоскутного шитья**



Материалы: х/б ткань размером 300\*300 мм 2 цветов, нитки в тон.

Описание операции	Графическое изображение
1. Из каждой ткани выкроить квадрат размером 250*250 мм.	
2. Сложить квадраты лицом друг к другу, сколоть булавками, наметить диагональ. Стачать квадраты вместе по пунктирным линиям (шириной шва 7 мм от диагонали).	
3. Разрезать квадрат по диагонали. Развернуть. Припуски на швы заутюжить в сторону более темной ткани.	

<p>4. Разрезать заготовку на 4 равные части.                  Части 1 и 4 поменять местами.                  Части 2 и 3 поменять местами.</p>	
<p>4. Собрать фрагменты в блок.                  Припуски на швы заутюжить в сторону более темной ткани.</p>	
<p>5. Выполнить окончательную ВТО образца</p>	

**Карта послеоперационного контроля  
 Изготовление блока в технике лоскутного шитья**

№	Критерии оценки	Баллы max	Баллы факт
1	Гармоничное сочетание цветов	2	2
2	Блок собран по схеме	5	5
3	Швы параллельны друг другу ( $\pm 1$ мм)	5	4
4	Ширина припусков 7 мм	3	2
5	Припуски заутюжены в одном направлении	2	2
6	Качество окончательной влажно-тепловой обработки (да/нет)	2	2
7	Соблюдение безопасных приемов труда (да/нет)	1	1
	Итого	20	18



Шифр участника ТМ 721

**Практическое задание №2**

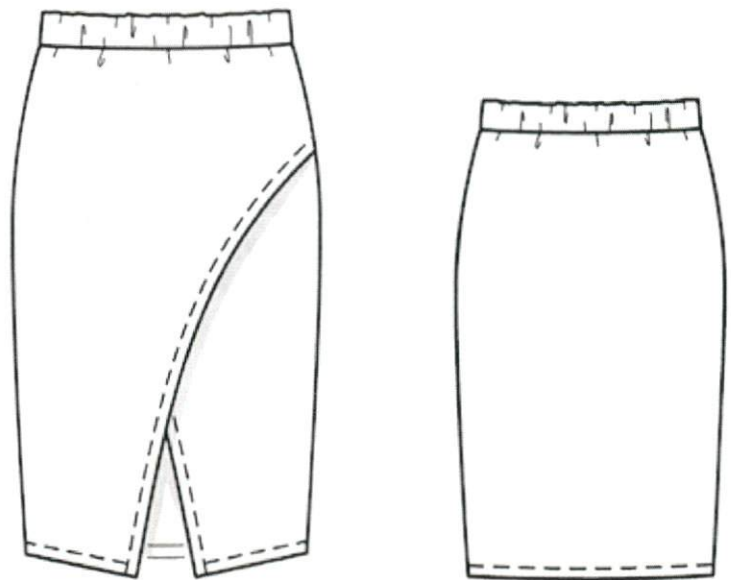
**Моделирование юбки по эскизу и подготовка выкройки к раскрою**

***Порядок выполнения работы***

1. На основу чертежа юбки нанесите линии фасона. Выполните моделирование.
2. Изготовьте из цветной бумаги лекала для раскладки на ткани.
3. Нанесите на лекала необходимые надписи для раскроя.



Эскиз



**Описание модели**

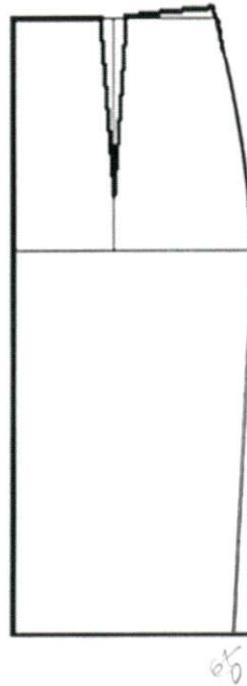
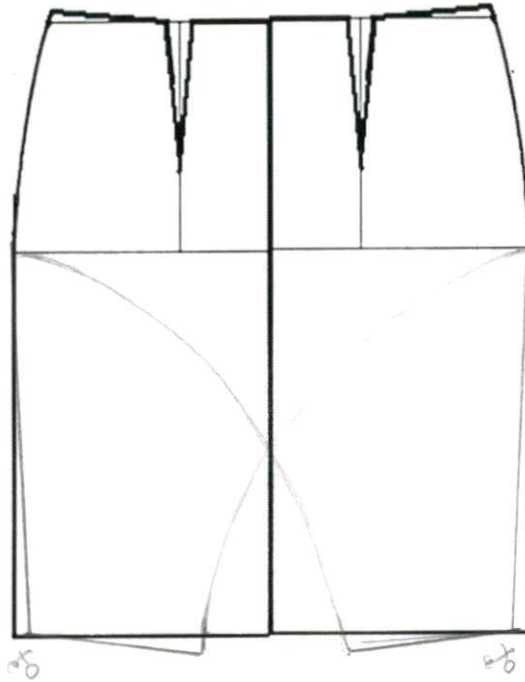
Юбка-карандаш с иллюзией запаха длиной по колено из трикотажного полотна.

Треугольный разрез спереди чуть ниже колена добавляет модели оригинальности. Пояс притачной на широкой эластичной резинке обеспечивает комфорт.

**Карта послеоперационного контроля**

№	Критерии оценки	Баллы max	Баллы факт
<b>Нанесение новых линий фасона</b>			
1	Оформлена линия «запах» переднего полотнища	3	3
2	Оформлена линия низа переднего полотнища	3	3
3	Изменены вытачки на переднем полотнище	1	0
4	Изменена вытачка на заднем полотнище	1	0
5	Построен пояс	2	1
<b>Подготовка выкроек юбки к раскрою и нанесение надписей на чертеже основы</b>			
6	Указаны названия деталей	2	2
7	Указано количество деталей	2	2
8	Указано направление долевой нити, сгиба	2	2
9	Указана величина припусков на швы	2	2
10	Чистота выполнения задания	2	2
	Итого	20	17

### Нанесение линий фасона





Результаты моделирования

