

Критерии оценки вопросов с 1 по 24 – 1 балл,  
творческое задание (25 вопрос) – 11 баллов.

**Технологии производства и обработки пищевых продуктов**

**Выберите правильный ответ**

1. Рассчитай калорийность завтрака: бутерброд – хлеб ржаной (25г) с сыром (10 г), вареное яйцо (40 г), творожная масса с изюмом (50 г творога, 10 г сметаны, 10 г изюма), если в 100 г. продукта содержится:

Продукты	Белки	Жиры	Углеводы
Творог	14,0	18,0	2,8
Сметана 30%-ной жирности	2,4	30,02	3,1
Изюм	2,9	0,6	66,0
Хлеб ржаной	13,0	3,0	40,0
Яйцо	12,7	10,9	0,7
Сыр	24,1	29,5	0,5

Необходимо учесть, что при окислении в организме калорийность 1 г углеводов составляет 4,1 ккал, 1 г жиров – 9,3 ккал, 1 г белка – 4,1 ккал. Ответ округли до целых.

а) 362 ккал

в) 1603 ккал

б) 339 ккал

г) 419 ккал

2. В какое изделие из пресного теста не кладется разрыхлитель?

а) блины

в) клецки

б) оладьи

г) галушки

3. Как называются украинские кондитерские изделия из бездрожжевого теста, типа хвороста, куда входят мука, масло, яйца, сахар и в качестве обязательной добавки спирт (ром, коньяк, водка)?

а) пампушки

в) пляцки

б) бриошь

г) вергуны

**Материаловедение текстильных материалов**

**Выберите все правильные ответы**

4. В качестве утеплителя для верхней одежды можно использовать:

а) синтепон,

г) фланель,

б) органзу,

д) биопух.

в) ватин,

5. Какими свойствами должны обладать материалы, предназначенные для изготовления спортивной одежды:

а) материал имеет небольшой вес, поэтому изделия отличаются легкостью,

б) повышенная стойкость к износу,

в) структура ткани обеспечивает воздухопроницаемость, позволяя коже дышать,

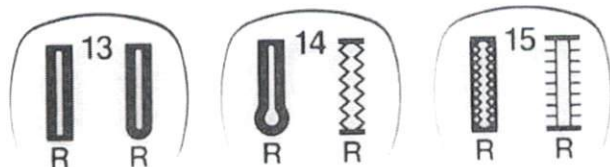
г) материал не впитывает влагу, испаряемую организмом человека, а выводит ее наружу,

д) привлекательный внешний вид даже после многочисленных стирок,

е) не боится длительного воздействия ультрафиолетовых лучей, сохраняя насыщенный цвет на протяжении всего времени эксплуатации.

### Машиноведение

6. Какая операция будет выполняться при нажатии на клавиши 13, 14 или 15 швейной машинки, представленные на фото?



обтачка оверсти для пуговицы

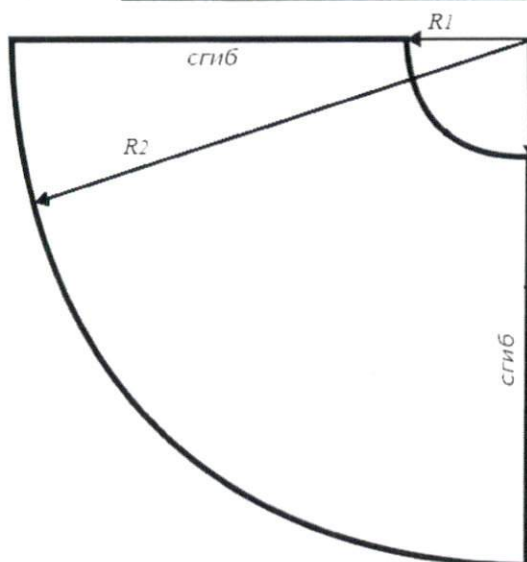
7. Укажите причины поломки иглы:

- а) игла установлена неправильно, она погнута или затуплена;
- б) игла не соответствует типу машины;
- в) регулятор строчки был переключен, когда игла находилась в материале;
- г) игла недостаточно закреплена;
- д) излишнее натяжение верхней нити;
- е) номер иглы не соответствует обрабатываемой ткани;

### Конструирование и моделирование швейных изделий

8. Фестоны – способ декорирования краёв изделия, ими часто украшают низ платья или юбки. Рассчитайте количество фестонов по низу юбки-солнце, если  $R_1=9$  см,  $R_2 = 70$  см (рисунок на следующей странице), а размер одного фестона равен 8 см.

Расчет: 24

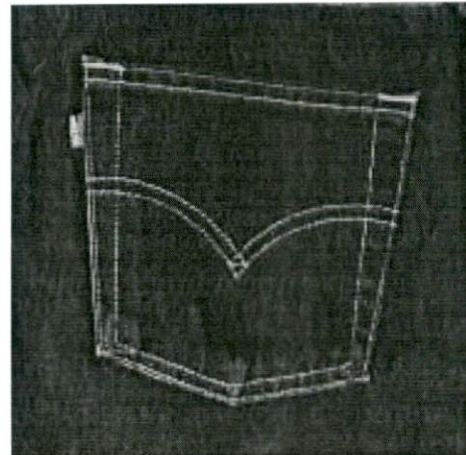


9. Может ли величина прибавки на свободное облегание иметь отрицательное значение? Нет

*Технология изготовления швейных изделий*

10. Приведите правильную последовательность обработки джинсового накладного кармана:

- выполнить закрепки в верхних углах кармана;
- выполнить фигурную отделочную строчку, расстояние между отделочными строчками 7 мм;
- обработать верхний срез кармана швом вподгибку с закрытым срезом, проложить двойную отделочную строчку;
- приутюжить карман в готовом виде;
- приколоть карман к основной детали, наметать и настрочить двойной отделочной строчкой;
- раскроить карман, соблюдая направление долевой нити и учитывая припуски;
- последовательно подогнуть боковые и нижние срезы кармана на изнаночную сторону, заутюжить, заметать;
- удалить стежки временного назначения.



Ответ: 1 – «е», 2 – «д», 3 – «ж», 4 – «в», 5 – «г», 6 – «а», 7 – «з», 8 – «з».

*Выберите все правильные ответы*

11. Линии швов на симметричные половинки деталей можно перенести с помощью:

- копировальных стежков;
- копировальной бумаги и ролика;
- водорастворимого маркера;
- самоисчезающего маркера.

*История костюма*

*Выберите все правильные ответы*

12. Что такое тотал-лук (total-look)?

- комплект одежды, обуви и аксессуаров, подобранных в нескольких оттенках одного цвета;
- комплект одежды, обуви и аксессуаров, подобранных в основном цвете плюс нейтральные дополняющие;
- комплект одежды, обуви и аксессуаров, подобранных из вещей одного бренда;
- монохромный комплект одежды, обуви и аксессуаров.

13. Коко Шанель ввела в моду:

- маленькое черное платье;
- пышные расклешенные юбки;

- в) духи Chanel №5;
- г) узкие брюки;
- д) стеганую сумочку на золотой цепочке;
- е) бижутерию из искусственного жемчуга.

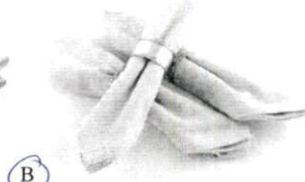
*Технологии в сфере быта*

† 14. Освещение играет в нашей жизни важную роль. Выделяют четыре основных типа освещения. Установите соответствие между названием и изображением.

а	Общее освещение	1	
б	Местное освещение	2	
в	Направленное освещение	3	
г	Декоративное освещение	4	

Ответ: 1 – « в », 2 – « г », 3 – « а », 4 – « д ».

+ 15. Какие предметы относятся к столовому белью.



*Художественная обработка материалов*

+ 16. Семантика узора изделий декоративно-прикладного творчества

- а). несет информацию представления об устройстве мира,
- б). оперирует отвлеченными знаками, в которых выражается чувство ритма, формы, симметрии,
- в). не имеет смысловой нагрузки,
- г). объясняет представления о семейном укладе и нравственных ценностях.

*Социальные технологии*

+ 17. К признакам информационной войны относятся:

- а). ограничение доступа к определенной информации: закрытие веб-ресурсов, телевизионных программ, печатных изданий;
- б). появление новых информационных источников;
- в). создание отрицательного психологического фона по конкретным вопросам.

+ 18. Соотнесите положительные и отрицательные черты социальных сетей, используя список:

- а). Интернет-мошенничество,
- б). возможность поддерживать бесплатное общение в режиме реального времени,
- в). быстрое получение новой информации,
- г). распространение вирусов,
- д). Интернет-зависимость,
- е). просмотр фотографий и видео-файлов,
- ж). нецензурная информация,
- з). прослушивание аудиозаписей.

Ответ:

Положительные черты – «б», «в», «е», «з»,

Отрицательные черты – «а», «г», «д», «ж».

*Агрономия*

+ 19. Неорганические вещества, входящие в состав почвы.

- а). песок, глина, чернозём, воздух, минеральные вещества
- б). песок, глина, вода, воздух, перегной





вариант а

Повседневный вариант. Отлично подойдет для прогулки с друзьями, похода в магазин.

вариант б

Деловой вариант. В нем можно пойти на собеседование, деловую встречу, работу.

вариант в

Легкий, романтичный вариант. Подойдет для романтического свидания, похода в кафе, кино.

свой вариант

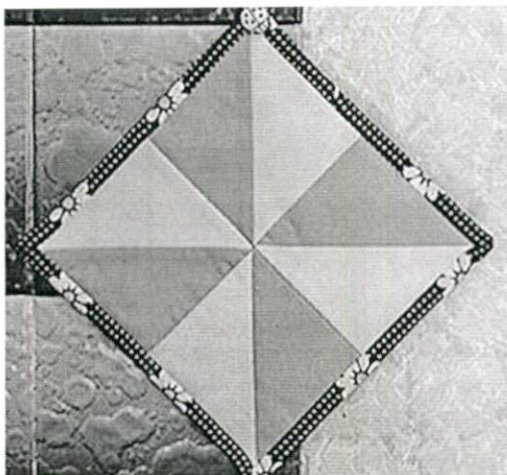


Вариант для похода в клуб, на дискотеку, поход с друзьями по магазинам.

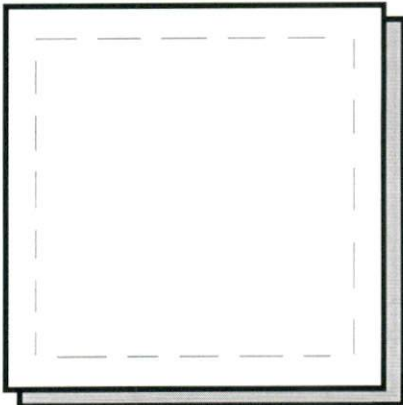
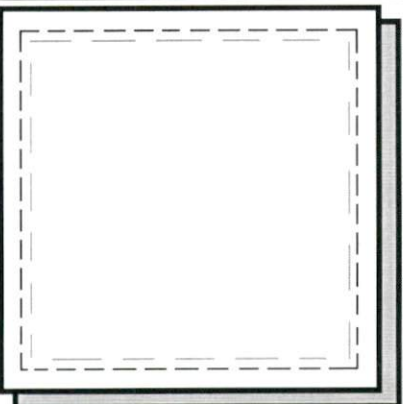
Шифр участника ТШ РРР

**Практическое задание №1**

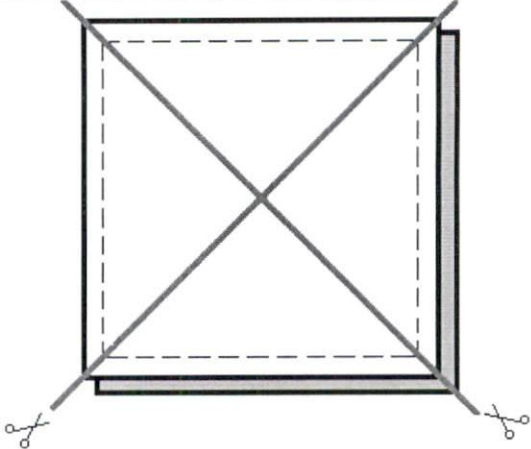
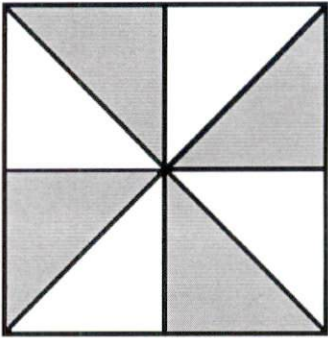
**Изготовление блока в технике лоскутного шитья**



Материалы: х/б ткань размером 300\*300 мм 2 цветов, нитки в тон.

Описание операции	Графическое изображение
1. Из каждой ткани выкроить квадрат размером 250*250 мм.	
2. Сложить квадраты лицом друг к другу, сколоть булавками, сметать по периметру шириной шва 10 мм.	
3. Уменьшить длину стежка на швейной машине (выставить 2). Стачать квадраты вместе по периметру шириной шва 7 мм от среза. Удалить сметочные стежки.	



<p>4. Наметить диагонали квадрата, разрезать по намеченным линиям. Развернуть детали. Припуски на швы заутюжить в сторону более темной ткани.</p>	
<p>5. Из 4 фрагментов собрать блок по схеме.</p>	
<p>6. Выполнить окончательную ВТО образца</p>	

### Карта послеоперационного контроля

№	Критерии оценки	Баллы max	Баллы факт
1	Точность кроя	5	5
2	Ширина припусков 7 мм ± 1 мм	2	2
3	Треугольники одинаковой формы ± 1 мм	3	3
4	Припуски заутюжены в сторону более темной ткани	2	2
5	Блок собран по схеме	2	2
6	Точность сборки (состыковка швов)	4	4
7	Качество окончательной влажно-тепловой обработки (да/нет)	1	1
8	Соблюдение безопасных приемов труда (да/нет)	1	1
Итого		20	20

**Практическое задание №2**

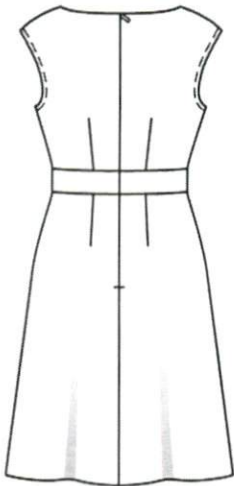
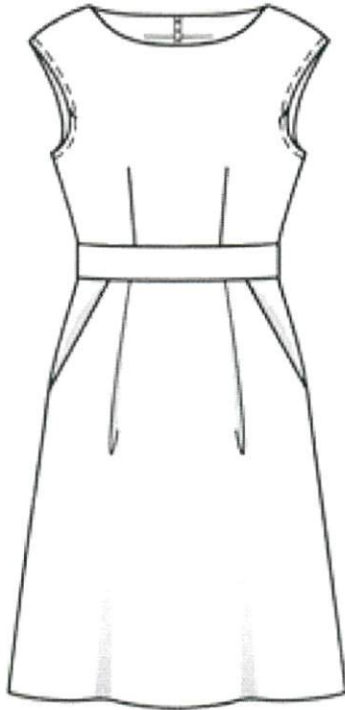
**Моделирование плечевого изделия по эскизу**

**и подготовка выкройки к раскрою**

***Порядок выполнения работы***

1. На основу чертежа плечевого изделия нанесите линии фасона. Выполните моделирование.
2. Изготовьте из цветной бумаги лекала для раскладки на ткани.
3. Нанесите на лекала необходимые надписи для раскроя.

Эскиз



Описание модели

Платье прилегающего силуэта, расклешенное книзу; длиной до колена. Прилегание за счет талиевых вытачек на спинке и перед.

Вырез горловины – лодочка.

Плечевой шов удлинен на 5 см.

Пояс втачной по линии талии шириной 6 см.

Спинка с застежкой на молнию в среднем шве.

На переднем полотнище юбки талиевые вытачки заменены на защипы. Линия входа в боковой карман – прямая.

ВСЕРОССИЙСКАЯ ОЛИМПИАДА ШКОЛЬНИКОВ 2019/2020 гг.  
 МУНИЦИПАЛЬНЫЙ ЭТАП  
 ТЕХНОЛОГИЯ  
 КУЛЬТУРА ДОМА, ДИЗАЙН И ТЕХНОЛОГИИ  
 10 - 11 КЛАСС

**Карта послеоперационного контроля**

	Критерии оценки	Баллы max	Баллы факт
<b>Нанесение новых линий фасона</b>			
1	Нанесены линии горловины спинки и полочки	1	0
2	Нанесены линии обтачки спинки и полочки	1	1
3	Нанесены линии пояса на полочке и спинке	1	1
4	Нанесена линия застежки на спинке	1	1
5	Удлинение плечевого шва	1	1
6	Выполнен перенос нагрудной вытачки в талиевую	2	0
7	Нанесена линия кармана и мешковины	1	1
8	Оформление расширения бокового шва, уточнение линии низа	1	0
<b>Подготовка выкроек жакета к раскрою и нанесение надписей на чертеж основы</b>			
9	Выполнение полного комплекта лекал	3	1
10	Правильное моделирование деталей (соответствие модели и описанию, соблюдение масштаба и пропорций): - деталей переда (1 балла); - деталей спинки (1 балла); - кармана и мешковины (0,5 балла); - деталей обтачек (0,5 балла);	3	3
11	Указаны названия деталей	1	0
12	Указано количество деталей	1	1
13	Указано направление долевых нитей, сгиба	1	1
14	Указана величина припусков на швы	1	1
15	Чистота выполнения задания	1	1
	<b>Итого</b>	<b>20</b>	<b>13/6</b>

**Нанесение линий фасона**

